

- | | | |
|---|--|---|
| 1 | Schlauchschellen / Schlauchordner |  |
| 2 | Schlauchkupplungen - Klemmen |  |
| 3 | Schweißzubehör - Druckminderer - Dichtungen |  |
|  | Messer Cutting - Programm |  |
| 4 | Schweißzubehör - Werkzeuge |  |
| 5 | Schweißervorhänge - Stahlflaschenwagen |  |
| 6 | Schweiß- und Lötmittel |  |
| 7 | Schutzbrillen - Helme - Schilde - Masken |  |
| 8 | Arbeitshandschuhe - Schweißerbekleidung |  |
| 9 | Schläuche EN 559 / ISO 3821 - Schlauchpressen |  |
| 10 | Rückschlagsicherungen - Schnellkupplungen |  |
| 11 | Druckluftkupplungen und Zubehör |  |
| 12 | Ausblasepistolen - Druckluftzubehör |  |
| 13 | Messingarmaturen - DIN 8542 - EN 560 - EN 1256 |  |
| 14 | Edelstahlarmaturen |  |
| 15 | Messing - Kupfer - Löttüllen - Kabelanschlüsse |  |
| 16 | Gasarmaturen für Propan und Anschlüsse |  |

7

Schutzbrillen - Helme - Schilde - Masken

Welding goggles and protection masks



Arbeitsschutzbrillen
7.01 - 7.04



Arbeitsschutzbrillen
7.01 - 7.04



Arbeitsschutzbrillen
7.01 - 7.04



Arbeitsschutzbrillen
7.01 - 7.04



Arbeitsschutzbrillen
7.01 - 7.04



Arbeitsschutzbrillen
7.01 - 7.04



Schweißer-Schutzschilde
7.05



Schweißer-Schutzschilde
7.05



Schweißer-Schutzschilde
7.9



Schweißer-Schutzschilde
7.10



Schweißer-Schutzschilde
7.14



Schweißerschutzgläser
7.13- 7.16

7 Schutzbrillen - Helme - Schilde - Masken

7.01	Arbeitsschutzbrillen	
7.02	Arbeitsschutzbrillen	Stroof + Supra
7.03	Arbeitsschutzbrillen	Flex + 3M
7.04	Schweißerschutzschilde	Atemmaske
7.06	optrel Leitfaden zur Helmauswahl	
7.07	optrel p550	
7.08	optrel e650	
7.09	optrel e684	
7.10	optrel weldcap®	+ Zubehör
7.12	optrel liteflip	+ Zubehör
7.13	optrel expert vegaview	
7.14	optrel expert e3000 Atemschutz	+ Zubehör
7.15	optrel Zubehör	
7.17	Schutzgläser und Ersatzgläser	



NEU



Schutzbrille Universal 110

Protective goggles



Ein seit Jahrzehnten bewährtes Brillenmodell. Robustes unzerbrechliches Gestell. Symmetrische Ersatzscheiben, daher keine rechten und linken Gläser. Incl. Öffnungsschraube, dies ermöglicht leichten Scheibenwechsel und dadurch eine Vielzahl von Verglasungsmöglichkeiten.



Fassung DIN 58210

Bezeichnung	Art.-Nr.	Ersatzscheiben Preis/Paar €	Universal 110 Preis/Stück €
Universal m. Kunststoffscheiben, farblos	1900	ab 30 Stück ab 50 Stück	
Universal m. Athermal 5 ADIN	1905		

Bei Bestellungen für Ersatzscheiben - bitte Art.-Nr. mit E ergänzen !

Schutzbrille U 50

Protective goggles



Bezeichnung	Art.-Nr.	Ersatzscheiben Preis/Paar €	U50 Preis/Stück €
U - 50 mit Glas splitterfrei, farblos	1920	1,20	
U - 50 mit Athermalscheiben 5 A DIN	1922	1,10	

Bei Bestellungen für Ersatzscheiben - bitte Art.-Nr. mit E ergänzen !

Ø 50 Gläser finden Sie auf der Katalogseite 7.16

Schutzbrille US 1365

Protective goggles



Nylongestell mit anatomischen Bügeln, blaumetallic, Haken- oder Standardbügel

Fassung: blau-metallic

- sehr gute Qualität
- leichter Glaswechsel durch Auswärtsbewegung des Bügels

Bezeichnung	Glasgröße	VE	Art.-Nr.	Ersatzscheiben Preis/Paar €	Preis/Stück €
Athermal, 5 A1 DIN	60 x 52 mm	10	1928		

Bei Bestellungen für Ersatzscheiben - bitte Art.-Nr. mit E ergänzen !



Schutzbrille IDEAL

Protective goggles



Besonders als Besucherbrille geeignet. Gläser auswechselbar. Großes Blickfeld - sicherer Schutz

Bezeichnung	Art.-Nr.	Preis/Stück €
Ideal m. Kunststoffscheiben, farblos 0	1930	

Schutzbrille STROOF

Protective goggles



Stroofbrille mit Schlauchgummipolster

Farben: Fassung silber, Kopfband / Polster / Nase schwarz

Glasgröße: rund 50 mm Durchmesser

Hinweis: leichter Glasaustausch


Bezeichnung	Art.-Nr.	Ersatzscheiben Preis/Paar €	Preis/Stück €
Stroof mit Verbundgläsern, splitterfrei, farblos	1940		
Stroof m. Athermalgläsern, 5 A DIN	1945		

Bei Bestellungen für Ersatzscheiben - bitte Art.-Nr. mit E ergänzen !

Ø 50 Gläser finden Sie auf der Katalogseite 7.16

Schutzbrille STROOF mit Schraubring

Protective goggles



Schraubringbrille mit Schlauchgummipolster

Farben: Fassung silber, / Kopfband / Polster / Nase schwarz

Glasgröße: rund 50 mm Durchmesser

Hinweis: leichter Glasaustausch durch Schraubringe


Bezeichnung	Art.-Nr.	Ersatzscheiben Preis/Paar €	Preis/Stück €
Stroof mit Verbundgläsern, splitterfrei, farblos	1950		
Stroof mit Athermalscheiben, 4 A DIN	1954		
Stroof mit Athermalscheiben, 5 A DIN	1955		

Bei Bestellungen für Ersatzscheiben - bitte Art.-Nr. mit E ergänzen !

Ø 50 Gläser finden Sie auf der Katalogseite 7.16

Schutzbrille Supra VS

Protective goggles



Universal Nylonschutzbrille

Farben: beige oder schwarz

Glasgröße: Formscheibe 62 x 52 mm

Hinweis: leichter Glaswechsel durch Schraube, Bügel in der Länge verstellbar

■ DIN-geprüft



Bezeichnung	Art.-Nr.	Ersatzscheiben Preis/Paar €	Preis/Stück €
Supra-VS m. Kunststoffscheiben, farblos, beschlagfrei	1982		
Supra-VS m. Verbundgläsern, splitterfrei, farblos	1983		
Supra-VS m. Athermalscheiben 5 A DIN	1997		

Bei Bestellungen für Ersatzscheiben - bitte Art.-Nr. mit E ergänzen !

Schutzbrille Overall

Protective goggles



Universal Nylonschutzbrille

Farben: beige oder schwarz

Glasgröße: Formscheibe Ø 50 mm

Hinweis: leichter Glaswechsel durch Schraube, Bügel in der Länge und Neigung verstellbar


Bezeichnung	Art.-Nr.	Ersatzscheiben Preis/Paar €	Preis/Stück €
Overall mit Athermalscheiben 4 A DIN	2107		
Overall mit Athermalscheiben 5 A DIN	2108		

Bei Bestellungen für Ersatzscheiben - bitte Art.-Nr. mit E ergänzen !

7.03 ARBEITSSCHUTZBRILLEN

Flex - Panavision

Protective goggles



Schleif- und Staubbrille FO DIN 234

Flex-Brillen bieten Augenschutz gegen Staub, umherfliegende Teilchen und gegen Flüssigkeiten jeder Art. Die Brille ist geschmeidig und äußerst beständig, schließt sich ohne Druckstellen an und bietet Platz für moderne Korrekturbrillen.

Brillenkörper: glasklar, bzw. bronzefarbenes ungiftiges PVC

Bezeichnung	Art.-Nr.	Ersatzscheiben Preis/Paar €	Preis/Stück €
Flex mit Kunststoffscheibe, farblos	2120		

Bei Bestellungen für Ersatzscheiben - bitte Art.-Nr. mit E ergänzen !

Amigo - Montreal

Protective goggles



Eine ideale, druckstellenfreie Hochklappbrille für Autogenschweißer.

Geeignet zum Tragen über optischen Brillen.

Aus rostbeständigem Stahlgewebe, abgedichtete Kuppeln sichern eine staubfreie und lichtdichte Belüftung.

Innen: Sicherheitsglas klar - Aufklappteil: DIN 4/5 grün

Bezeichnung	Art.-Nr.	Preis/Stück €
AMIGO - ORIGINAL	2130	
Montreal - Import	2130/15	

3M - Arbeitsschutzbrille MAXIM

Protective goggles

EN 166:2001



+ patentierte asphärische Scheibe für eine perfekte 180° Sicht

+ weiche Nasenauflage in Universal Passform

+ individuell einstellbare Bügellänge und Scheibenneigung

+ gepolsterter Augenbrauenschutz

Ausführung	Art.-Nr.	Preis/Stück €
- Klarsicht	2132	
- gelb getönt	2132/01	
- bronze getönt	2132/02	
- grün getönt	2132/03	

3M - Arbeitsschutzbrille SOLUS

Protective goggles

EN 166:2001



+ Leichtgewicht: 23 gr

+ weiche Nasenauflage und Universal Passform

+ weiche Bügelenden

+ elegantes & modernes Design



Ausführung	Art.-Nr.	Preis/Stück €
- Klarsicht	2133	
- bronze getönt	2133/01	
- rot verspiegelt	2133/02	
- blau / silber verspiegelt	2133/03	

Handschild



aus schwarzem Diamantfiber
Glasgröße: 90 x 110 mm

Protective goggles



Bezeichnung	Art.-Nr.	Preis/Stück €
Handschild gerade aus Diamantfiber schwarz (Lieferung ohne Schutzglas)	2135	

Handschild



aus schwarzem Kunststoff mit Glasfasergewebe, schwerentflammbar, kälte- und hitze-
resistent -20° bis 200°C, UV-beständig
Glasgröße: 90 x 110 mm

Protective goggles



Bezeichnung	Art.-Nr.	Preis/Stück €
Handschild gerade aus Kunststoff schwarz (Lieferung ohne Schutzglas)	2140	

Handschild



abgerundete, gekröpfte Ausführung aus schwarzem Kunststoff mit Glasfasergewebe,
schwerentflammbar, kälte- und hitzeresistent -20° bis 200°C, UV-beständig
Glasgröße: 90 x 110 mm

Protective goggles



Bezeichnung	Art.-Nr.	Preis/Stück €
Handschild gekröpft aus Kunststoff schwarz (Lieferung ohne Schutzglas)	2145	

Freisichtschild



aus schwarzem Kunststoff mit Glasfasergewebe mit vollisolierter Kuststoff-Freisicht-
mechanik, vorgebaute Ausführung
Glasgröße: 90 x 110

Protective goggles



Bezeichnung	Art.-Nr.	Preis/Stück €
Freisichtschild (Lieferung ohne Schutzglas)	2150	

Kopfschutzschild



aus schwarzem Kunststoff mit Glasfasergewebe, schwer entflammbar, ca. 440 gr. leicht
Glasgröße: 90 x 110

Protective goggles



Bezeichnung	Art.-Nr.	Preis/Stück €
Kopfschutzschild inkl. Kopfband (Lieferung ohne Schutzglas)	2155	

Ersatzkopfband und Atemschutz



Protective goggles

Bezeichnung	Art.-Nr.	Preis/Stück €
Ersatzkopfband für Kopfschutzschild	2160	
Atemmaske, gegen belästigende Grobstäube	2170	

OPTREL SERIE EXPERT - ERLEBEN SIE DEN UNTERSCHIED!



Die expert Helmschale von optrel bietet nicht nur zeitloses Design, sondern auch Komfort und Leistung auf höchstem Niveau. Die zielgerichtete Entwicklungsarbeit hat sich bewährt; seit Jahren wird die Helmschale mit großem Erfolg eingesetzt.

Hunderttausende Schweißerinnen und Schweißer auf der ganzen Welt schwören darauf. Tag für Tag.

Die nach neuesten ergonomischen und strömungstechnischen Erkenntnissen entstandene Helmschale ist auf Grund Ihrer rauch- und partikelabweisenden Form auch für Überkopf-Schweißanwendungen einsetzbar. Speziell entwickelte Metallicfarben reflektieren die Hitze und **senken die Temperatur im Inneren des Helmes um bis zu 24 %.**



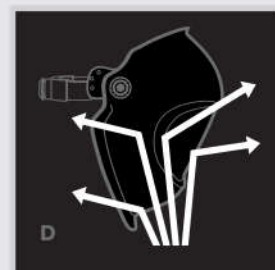
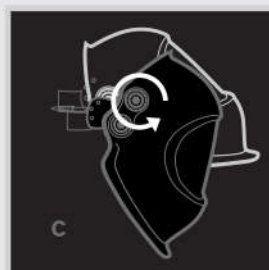
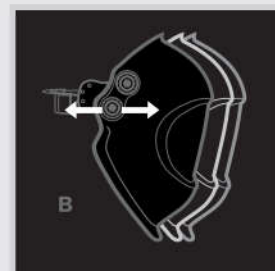
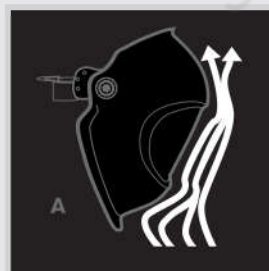
Atemschutzsysteme spielen in Zukunft eine wichtige, strategische Rolle im Bereich des Individualschutzes. Jede expert Helmschale kann mit einem optrel Atemschutzsystem kombiniert werden.

- Schweißen gehört zu Ihrer täglichen Aufgabe
- die Qualität Ihrer Arbeit lässt keine Kompromisse zu
- Sie benötigen eine Schutzausrüstung, die den höchsten Anforderungen in punkto Effizienz, Sicherheit und Komfort gerecht wird.

Jahrzehntelange Erfahrung und kompromissloses Qualitätsstreben bilden die Basis dieser Produktlinie.

Willkommen bei der expert-Linie von optrel

- Ergonomisches Design mit optimaler Balance für minimale Belastung von Hals und Nacken
- Hochwertiges, hitzebeständiges Material
- Wärmereflektierende Farbe für angenehme Temperaturen im Helm
- Geschwungene Kanten zur Ableitung von Schweißrauch (A)
- Gewölbte Vorsatzscheibe mit extrem langer Lebensdauer und einem Dichtungsprofil gegen Eindringen von Gas, Rauch, Staub und Partikeln
- Teleskopmechanismus des Kopfbandes zur individuellen Einstellung des Helmes für einen optimalen Sichtbereich (B)
- Kippeinstellung zur Regulierung des Abstandes vom Helm zum Kinn (C)
- Erweiterter Schutzbereich, um Hals und Ohren zu schützen (D)



Die expert Linie verbindet die neuesten Technologien mit dem höchstmöglichen Benutzerkomfort.

Leitfaden zur Auswahl des richtigen Helmes

expert																				
Amperage range	1,5	6	10	15	30	40	60	70	100	125	150	175	200	225	250	300	350	400	450	500
MMA			8					9		10		11		12		13		14		
									optrel e680											
										optrel e670/optrel e650/optrel OSC										
										optrel e640										
MAG			8					9		10		11		12		13				
									optrel e680											
										optrel e670/optrel e650/optrel OSC										
										optrel e640										
TIG			8		9				10		11		12		13		14			
									optrel e680											
										optrel e670/optrel e650/optrel OSC										
										optrel e640										
MIG heavy metals									9		10		11		12		13		14	
									optrel e680											
										optrel e670/optrel e650/optrel OSC										
										optrel e640										
MIG light metals Stainless, Al										10		11		12		13		14		
										optrel e680										
										optrel e670/optrel e650/optrel OSC										
										optrel e640										
Plasma cutting									9		10		11		12		13		14	
									optrel e680											
										optrel e670/optrel e650/optrel OSC										
Micro plasma welding	4	5	6	7	8				9		10		11		12		13			
									optrel e680											
										optrel e670/optrel e650/optrel OSC										
Amperage range	1,5	6	10	15	30	40	60	70	100	125	150	175	200	225	250	300	350	400	450	500
pro																				
Amperage range	1,5	6	10	15	30	40	60	70	100	125	150	175	200	225	250	300	350	400	450	500
MMA			8					9		10		11		12		13		14		
									optrel p550											
									optrel p530											
MAG			8					9		10		11		12		13				
									optrel p550											
									optrel p530											
TIG			8		9				10		11		12		13		14			
									optrel p550											
									optrel p550											
MIG heavy metals									9		10		11		12		13		14	
									optrel p550											
									optrel p530											
MIG light metals Stainless, Al										10		11		12		13		14		
									optrel p550											
										optrel p530										
Plasma cutting									9		10		11		12		13		14	
									optrel p550											
Micro plasma welding	4	5	6	7	8				9		10		11		12		13			
									optrel p550											
Amperage range	1,5	6	10	15	30	40	60	70	100	125	150	175	200	225	250	300	350	400	450	500
basic (Upgrade)																				
Amperage range	1,5	6	10	15	30	40	60	70	100	125	150	175	200	225	250	300	350	400	450	500
MMA			8					9		10		11		12		13		14		
									optrel b020											
MAG			8					9		10		11		12		13				
									optrel b020											
MIG heavy metals									9		10		11		12		13		14	
									optrel b020											
MIG light metals Stainless, Al										10		11		12		13		14		
									optrel b020											
Amperage range	1,5	6	10	15	30	40	60	70	100	125	150	175	200	225	250	300	350	400	450	500

Recommended areas of use for expert and pro

All arc-based welding methods* and gas welding. Not suitable for laser welding.

* Arc-based welding methods: electrode welding (stick welding, SMAW)/MIG/MAG (inert-gas-metal-arc welding, GMAW)/GMAW high-performance welding/flux-cored self shielded arc welding/WIG welding (TIG, GTAW)/plasma welding/micro plasma welding/plasma cutting

optrel serie pro - p550

Protective automatic welding helmet series pro p550

Der optrel p550 aus der pro-Linie bietet eine gute Qualität, garantiert eine lange Lebenszeit und ist Dank des individuellen Designs - durch austauschbare Seitenteile - für Schweißerinnen und Schweißer personalisierbar.

Dank des beliebten optrel Kopfbandes und der Erweiterbarkeit durch den patentierten Bauhelm Adapter steht Ihnen auch in dieser Serie ein hoher Tragekomfort und Schutz zur Verfügung.

Anwendungsbereiche: Alle elektrischen Schweißverfahren Elektrodenschweißen (Stick Welding, SMAW) / MIG / MAG (Metall- und Schutzgasschweißen, GMAW) / GMAW Hochleistungsschweißen / Fülldrahtschweißen / WIG Schweißen (TIG, GTAW) / Plasmaschweißen / Mikroplasmaschweißen / Plasmaschneiden. **Nicht für Laserschweißen geeignet!**

Bezeichnung	Farbe (mit Schutzstufe 4/9-13)	Art.-Nr.	Preis/Stück €
optrel 1007.000	schwarz-schwarz, ohne Seitenteile	2197/01	
optrel 1007.010	schwarz-grün, mit Reptile Seitenteilen	2197/02	
optrel 1007.020	schwarz-weiss, mit Bulldog Seitenteilen	2197/03	
optrel 1007.040	weiss-schwarz, mit Tribal Seitenteilen	2197/03	
optrel 1007.073	carbon, ohne Seitenteile	2197/04	
optrel 1007.001	schwarz-schwarz, mit Industrielhelm, ohne Seitenteile	2197/05	
optrel 5001.660	schwarz-grün Helmschale <u>ohne Kasette</u>	2197/06	
optrel 5001.670	schwarz-weiss Helmschale <u>ohne Kasette</u>	2197/07	
*weiteres Zubehör finden Sie auf S. 7.15 sowie auf Anfrage			
optrel 5011.100	Industrielhelm Adapter Connect Basic	2197/109	
optrel 5012.700	Blendschutzkassette	2197/08	
optrel 5000.250	Vorsatzscheibe (5 Stück / Set)	2197/09	
optrel 5003.250	Kopfband	2197/122	
optrel 4028.016	Leder Kopf- und Nackenschutz	2197/113	
optrel 5004.073	Schweißband (2 Stk.)	2197/123	
optrel 5004.020	Komfortband (2 Stk.)	2197/71	
optrel 5002.500	„Electronic“ (2 Stk. / Set)	2197/12	
optrel 5002.520	„Tiger“ (2 Stk. / Set)	2197/13	
optrel 5002.540	„Skull white“ (2 Stk. / Set)	2197/14	
optrel 5002.550	„Bulldog“ (2 Stk. / Set)	2197/15	

optrel p550 - Technische Informationen



Schutzstufe	inaktiv: 4 - aktiv: 9-13
Sensoren	3
Komfort Kopfband	Ja
Anpassung des Erfassungswinkels	Nein
Empfindlichkeitsregulierung	Ja
Öffnungsverzögerung	Ja
Schleifmodus	Nein
Überkopfschweißen	Nein
Farbechte Sicht	Ja
optrel Atemschutz nachrüstbar	Nein
mit Bauhelm erweiterbar	Ja

Weitere Eigenschaften:

Kassettengröße / Sichtfeld	90 x 110 x 9,5 / 50 x 100
Augenschutz	Maximaler UV- & IR-Schutz bei jeder Schutzstufeneinstellung
Klassifizierung gemäß EN379	1/1/1/2
Schaltzeit von hell zu dunkel	0,1 ms bei Raumtemperatur, 0,1 ms bei 55°C
Schaltzeit von dunkel zu hell	0,05 - 1,0 s stufenlos einstellbar
Energieversorgung	Solarzelle
Batterielebensdauer	2 Knopfzellenbatterien austauschbar (CR2032)
Betriebstemperatur	ca. 3.000 Stunden (Betrieb)
Gesamtgewicht	von -10°C bis +70°C
Garantie	495 gr.
Zertifikate	2 Jahre (Batterien ausgenommen)
	CE, ANSI, EAC, AS/NZS, erfüllt CSA Z94.3



optrel serie expert - e650

Protective automatic welding helmet series expert e650



Komfort und individuelle Anpassungsmöglichkeiten, ein großes Sichtfenster und durchgängige Qualität machen den optrel e650 zum optimalen Arbeitsinstrument für die meisten Schweißverfahren.

Zusätzlich zu der stufenlos einstellbaren Schutzstufe DN 9-13 bietet der Helm eine ebenso stufenlos wählbare Empfindlichkeitsregulierung und eine Öffnungsverzögerungsfunktion.

Alle Funktionen sind von außen wähl- und einstellbar und garantieren somit maximalen Komfort und Effizienz.

Bezeichnung	Farbe	Art.-Nr.	Preis/Stück €
optrel 1006.390	dark blue*	2197/17	
optrel 1006.360	snow white*	2197/18	
optrel 1006.330	titan*	2197/19	
optrel 1006.340	cosmic green*	2197/20	
optrel 1006.310	shiny ruby*	2197/21	
optrel 1006.380	medium blue*	2197/22	
optrel 1006.300	schwarz unlackiert*	2197/23	
optrel 5012.440	Blendschutzkassette	2197/24	

* = Ersatzhelmschale auf Anfrage

Ausführung mit Bauhelm-Adapter:

optrel 1006.354	dark blue	2197/26	
optrel 1006.352	snow white	2197/27	
optrel 1006.353	titan	2197/28	
optrel 1006.357	cosmic green	2197/29	
optrel 1006.355	shiny ruby	2197/30	
optrel 1006.356	medium blue	2197/31	
optrel 1006.350	schwarz unlackiert	2197/32	

optrel e650 - Technische Informationen



Schutzstufe	4-9-13
Bedienungseinheit ausserhalb des Helmes	Ja
Komfort Kopfband	Ja
Anpassung des Erfassungswinkels	Ja (60° oder 120°)
Empfindlichkeitsregulierung	Ja
Öffnungsverzögerung	Ja
Schleifmodus	Ja
Überkopfschweißen	Ja
Farbechter Filter	Nein
optrel Atemschutz nachrüstbar	Ja
mit Bauhelm erweiterbar	Ja

Weitere Eigenschaften:

Kassettengröße / Sichtfeld	90 x 110 x 7 / 50 x 100
Augenschutz	Maximaler UV- & IR-Schutz bei jeder Schutzstufeneinstellung
Klassifizierung gemäß EN379	1/1/1/2
Klassifizierung gemäß EN175	B (120 m/s Beschussfestigkeit)
Schaltzeit von hell zu dunkel	0,180 ms bei Raumtemperatur, 0,120ms bei 55°C
Schaltzeit von dunkel zu hell	langsam: 0,35 - 0,6s, schnell: 0,1 - 0,35s
Energieversorgung	Solarzellen und Batterien, kein Ein/Ausschalten notwendig
Batterielebensdauer	ca. 2.500 Stunden (Betrieb)
Einsatztemperatur	von -10°C bis +70°C
Gesamtgewicht	490 gr.
Garantie	2 Jahre (Batterien ausgenommen)
Zertifikate	CE, ECS, ANSI, AS/NZS, GOST-R

optrel Serie expert - e684

Protective automatic welding helmet series expert e684



Der neue optrel e684 ist der perfekte Schweißerschutz wenn es um das Fügen von Aluminium, Chrom-Nickel Legierungen, Sondermetalle und Stahl geht.

Dank dem durchgängig stufenlosen Schutzstufenbereich von (Shade Level) SL 5 bis SL 13 eignet sich der optrel e684 für alle Arten von Lichtbogen Schweiß- und Schneidverfahren. Der optrel e684 ist Ihnen ein treuer Partner speziell in den Anwendungsbereichen Fahrzeug- und Schienenfahrzeugbau, Chemie-, Behälter-, Maschinen- und Anlagenbau, Rohrleitungs- und Schiffsbau.

Unzählige Möglichkeiten:

Der optrel e684 bietet unzählige Erweiterungsmöglichkeiten um Ihren persönlichen Anforderungen zu entsprechen.

Diese Erweiterungen beinhalten Atemschutzgeräte, Industrie-Helmadapter, Nacken- und Kopfschutz oder Dioptrinlinsen.



Bezeichnung	Ausführung e684 Helm	Art.-Nr.	Preis/Stück €
optrel 1006.500	e684 Schweißerhelm	2197/34	
optrel 1006.550	e684 Schweißerhelm + Industrielhelm	2197/35	
optrel 4441.600	e684 Atemschutzhelm	2197/36	
optrel 4441.650	e684 Atemschutzhelm + Industrielhelm	2197/37	
optrel 5012.480	Kassette (ohne Helmschale)	2197/38	

Bezeichnung	Ausführung mit Atemschutzeinheit	Art.-Nr.	Preis/Stück €
optrel 4550.200.G	e3000 grün Standard mit e684	2197/40	
optrel 4550.200.G-L	e3000 grün Longlife mit e684	2197/41	
optrel 4550.250.G	e3000 grün Standard & e684 & Industrielhelm	2197/42	
optrel 4550.250.G-L	e3000 grün Longlife & e684 & Industrielhelm	2197/43	
optrel 4550.200	e3000 blau Standard mit e684	2197/44	
optrel 4550.200-L	e3000 blau Longlife mit e684	2197/45	
optrel 4550.250	e3000 blau Standard & e684 & Industrielhelm	2197/46	
optrel 4550.250-L	e3000 blau Longlife & e684 & Industrielhelm	2197/47	

optrel e684 - Technische Informationen



Schutzstufe	4/5 - 13
Autopilot	Automatische Schutzstufenregulierung SL 5-13 mit indiv. Kalibrierungsoption +-2 Schutzstufen
Manueller Modus	Stufenlose Außenbedienbarkeit über zwei Bereiche
Empfindlichkeitsmodus	Stufenlos einstellbar, neu mit „Suor High“ Sensivity
Schleifmodus	Außen einstellbar SL 4
Dämmerungsfunktion	Patentierter Öffnungszeitregler, einstellbar von 0,1 - 2,0 Sek.
Weitere Eigenschaften:	
Kassettengröße / Sichtfeld	90 x 110 x 7 mm / 50 x 100 (Sichtfeld)
Augenschutz	Maximaler UV- & IR-Schutz bei jeder Schutzstufeneinstellung
Klassifizierung gemäß EN379	1/1/1/1
Klassifizierung gemäß EN166	Vorsatzscheibe B
Klassifizierung gemäß EN166	Innere Vorsatzscheibe F
Klassifizierung gemäß EN175	Helmschale B
Schutz der Kassette	Sphärische Vorsatzscheibe mit patentierter Dichtung
Schaltzeit von hell zu dunkel	0,170 ms bei Raumtemperatur, 0,110 ms bei 55°C
Schaltzeit von dunkel zu hell	0,1s bis 2,0s mit patentierter „Dämmerungsfunktion“
Energieversorgung	Solarzellen, 2 Stück LI-Batterien 3V auswechselbar (CR2032)
Batterielebensdauer	ca. 3.000 Stunden (Betrieb)
Einsatztemperatur	von -10°C bis +70°C (Lagerung von -20°C bis + 80°C)
Gesamtgewicht	500 gr.
Garantie	2 Jahre (Batterien ausgenommen)
Zertifikate	CE, ANSI Z87.1, AS/NZS, EAC, complies with CSA Z94.3

optrel weldcap®

Protective automatic welding helmet WELDCAP



Die weiterentwickelte Version des weldcap mit integriertem Anstoßschutz bietet höchsten Komfort.

Die in das weldcap integrierte ergonomische Hartschale bietet exakte Passform für jedermann (56-64cm).

Das weldcap RCB 3-9/12 erfüllt die Norm EN812/A1 und bietet dem Schweißer höchsten Schutz.



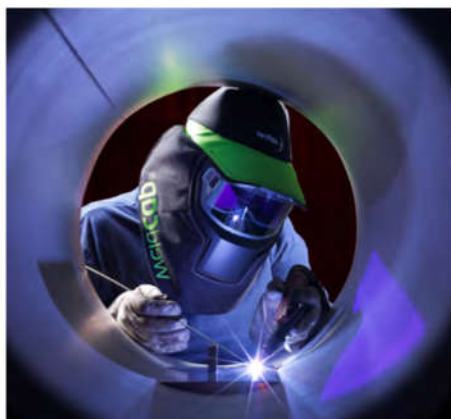
Das gesamte optrel Zubehör ist kompatibel mit dem weldcap!!!

Bezeichnung		Art.-Nr.	Preis/Stück €
optrel 1008.001	weldcap RCB 3/9-12	2197/49	
optrel 5002.810	textil cap mit Anstoßschutz	2197/50	



Bezeichnung	Zubehör	Art.-Nr.	Preis/Stück €
optrel 5000.260	Vorsatzscheibe (5 Stück / Set)	2197/52	
optrel 5000.040	Innere Schutzscheibe (5 Stück / Set)	2197/53	
optrel 5002.700	Nasenauflage (2 Stück / Set)	2197/54	
optrel 5002.720	Batteriedeckel (2 Stück / Set)	2197/55	
optrel 5002.900	Optrel Parking Buddy Gürtelhaken für weldcap und alle optrel Helme	2197/56	
optrel 5002.740	Starter Kit für optrel weldcap	2197/57	
	2 x Vorsatzscheibe		
	1 x Innere Schutzscheibe		
	1 x Nasenauflage		
	1 x Batterieset		

optrel weldcap® - Technische Informationen



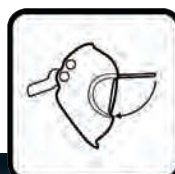
Energieversorgung	2 Stück LI-Batterien 3V, auswechselbar (CR2032)
	Ein- und Ausschalten nicht notwendig
Sichtfeld	Blickwinkel nach unten: +37° Blickwinkel nach oben: +25°
Batterielebensdauer	ca. 1.000 h (im Standby 10.000 h)
Sensoren	Weitwinkelerfassungs-Sensorik
Augenschutz	Maximaler UV- & IR-Schutz bei jeder Schutzstufeneinstellung
Schutzstufe im aktiven Zustand	Schutzstufe DIN 9-12
Schutzstufe im nicht aktiven Zustand	Schutzstufe DIN 3
Schaltzeit von hell zu dunkel	0,160 ms bei Raumtemperatur, 0,110 ms bei 55°C
Schaltzeit von dunkel zu hell	0,3 s
Klassifikation:	
Klassifizierung gemäß EN379	Optische Klasse 1/1/2/2
Klassifizierung gemäß EN175	Widerstandsfähigkeit, Klasse F (weldcap)
Klassifizierung gemäß EN166	Widerstandsfähigkeit, Klasse B (Vorsatzscheibe)
Klassifizierung gemäß AS/NZS 1337.1	Widerstandsfähigkeit, Klasse F (weldcap)
	Widerstandsfähigkeit, Klasse B (Vorsatzscheibe)
Klassifizierung gemäß ANSI Z87.1	Widerstandsfähigkeit, Klasse Z87+
Einsatztemperatur	von -10°C bis +60°C (Lagerung von -20°C bis +80°C)
Gesamtgewicht	500 gr.
Garantie	2 Jahre (Batterien und textil cap ausgenommen)
Zertifikate	CE (EN 379, EN 166, EN 175) ANSI Z87.1, AS/NZS 1337/1338



OPTREL LITEFLIP AUTOPILOT: SCHWEISSEN „EASY TO GO“

Vollautomatisch, unkompliziert, komfortabel, sicher!

Kombiniert die Vorteile eines Flip-up Schweißhelms mit dem Komfort des optrel Autopiloten. Perfekt in Kombination mit optrel e3000 Gebläseatemschutz.



BISHER:

DER HALBAUTOMATISCHE SCHWEISSHELM...

dunkelt automatisch ab, sobald der Schweißbogen zündet. Die Schutzstufe muss bei sich ändernden Lichtverhältnissen manuell eingestellt werden.

JETZT NEU:

DER VOLLAUTOMATISCHE SCHWEISSHELM...

dunkelt ebenfalls automatisch ab, sobald der Schweißbogen zündet. Es ist jedoch keine manuelle Schutz-Stufeneinstellung nötig. Der optrel **liteflip** autopilot passt sich automatisch den sich ändernden Lichtverhältnissen an.



optrel liteflip® autopilot

Protective automatic welding helmet WELDCAP



Vollautomatischer Schweißhelm (manuelle Einstellung der Schutzstufen nicht mehr notwendig) mit Flip-Funktion zur Klarsicht.

Farbgetreue Wiedergabe, automatisch abdunkelnde Blendschutzkassette im Schutzstufenbereich mit Autopilot (automatische Schutzstufenanpassung), +/- 2 individuelle Schutzstufenkorrektur, Empfindlichkeitseinstellung und Öffnungsverzögerung ohne/mit Dämmerungsfunktion..

**Einsatzbereiche:**

Alle elektrischen Schweißverfahren: Elektrodenschweißen (Stick Welding, SMAW) / MIG / MAG (Metall-Schutzgasschweißen, GMAW) / GMAW Hochleistungsschweißen / Fülldrahtschweißen / WIG Schweißen (TIG, GTAW) / Plasmaschweißen / Plasmaschneiden / Schleifen

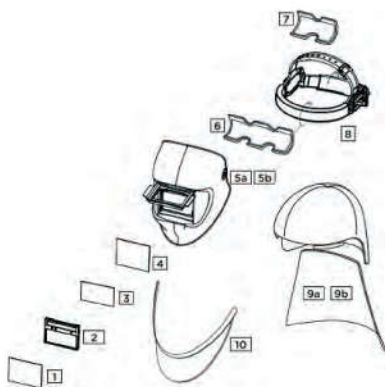
Nicht geeignet für Laserschweißen!

Bezeichnung		Art.-Nr.	Preis/Stück €
optrel 1006.700	Schweißhelm	2197/59	
optrel 1006.750	Schweißhelm mit Industriehelm	2197/60	
optrel 4441.700	Frischlufthelm	2197/61	
optrel 4441.750	Frischlufthelm mit Industriehelm	2197/62	

Bezeichnung	Zubehör	Art.-Nr.	Preis/Stück €
optrel 5000.391	Vorsatzscheibe (5 Stück / Set) [1]	2197/64	
optrel 5012.490	Ersatzkassette liteflip autopilot 4/5<14M [2]	2197/65	
optrel 5000.001	Innere Sichtscheibe (5 Stück / Set) [3]	2197/119	
optrel 5000.390	Sicherheitsscheibe (5 Stück / Set) [4]	2197/67	
optrel 5001.916	Helmschale liteflip autopilot [5a]	2197/68	
optrel 4290.000	Frischlufthelmschale liteflip autopilot [5b]	2197/69	
optrel 5004.073	Stirnschweißband 2er Pack [6]	2197/123	
optrel 5004.020	Komfortband (2 Stk.) [7]	2197/71	
optrel 5003.250	verstellb. Kopfband (Schweißband + Komfortband) [8]	2197/122	
optrel 4028.015	Lederbrustschutz [10]	2197/112	
optrel 4028.016	Leder Kopf- und Nackenschutz [9a]	2197/113	
optrel 4028.031	Leder Kopf- und Nackenschutz für PAPR [9b]	2197/114	

optrel liteflip - Technische Informationen

CE, ANSI Z87.1, EAC, erfüllt CSA Z94.3



Energieversorgung	Solarzellen, 2 Stück Knopfzellenbatterien 3V austauschbar (CR2032)
Sichtfeld	Flip-up geöffnet: 82 x 102 mm Flip-up geschlossen: 50 x 100 mm
Batterielebensdauer	ca. 3.000 Stunden (Betrieb)
Sensoren	drei Sensoren
Augenschutz	Ultraviolett-/Infrarot-Schutz: maximaler Schutz im ganzen Schutz-Stufenbereich
Schutzstufe offen / klare Sicht	Schutzstufe 1
Schutzstufe geschlossen / inaktiv	Schutzstufe 4
Schutzstufe geschlossen / aktiv	Schutzstufe 5-14
Schaltzeit von hell zu dunkel	0,100 ms bei Raumtemperatur, 0,100 ms bei 55°C
Schaltzeit von dunkel zu hell	0,3 s oder 1,5 s (mit Dämmerungsfunktion)
Klassifizierungen	Optische Klasse 1 Streulicht Klasse 1 Homogenität Klasse 1 Winkelabhängigkeit Klasse 2
Formbeständigkeit	Schweißerschutzmaske: bis 220 °C Vorsatzscheibe: bis 137 °C
Betriebstemperatur	von -10°C bis +70°C (Lagerung von -20°C bis +80°C)
Gesamtgewicht	Standard: 530 gr. / Frischlufthelm: 730 gr.
Garantie	2 Jahre (Batterien ausgenommen)
Zertifikate	CE, ANSI Z87.1, EAC, erfüllt CSA Z94.3



7.13 OPTREL E2100 ATEMSCHUTZ

optrel Serie expert - vegaview2.5

NEU

Protective automatic welding helmet series expert e2100



Der vegaview2.5 eröffnet Ihnen ein neues Seherlebnis im Hellzustand. Die vielfach hellere Sicht auf die Arbeitsumgebung erhöht sowohl die Sicherheit, als auch die Effizienz am Arbeitsplatz.

Dank neuester Optik-Technologie genießen Sie in den Schutz-Stufen 8-12 eine detailgetreue und farbechte Sicht auf den Schweißprozess.

Mit seiner konkurrenzlos hellen Blendschutzkassette, die im Hellzustand bei Schutz-Stufe 2,5 eine gegenüber herkömmlichen Automatik-Schweißhelmen um etwa 400% verbesserte Durchsicht.

Anwendungsgebiete: Alle elektrischen Schweißverfahren: Elektrodenschweißen (Stick Welding, SMAW) / MIG / MAG (Metall-Schutzgasschweißen, GMAW) / GMAW Hochleistungsschweißen / Fülldrahtschweißen / WIG Schweißen (TIG, GTAW) / Plasmaschweißen / Mikroplasmaschweißen / Plasmaschneiden & Gasschweißen. Nicht geeignet für Laserschweißen! Schleifen im Schleifmodusmodus

Bezeichnung		Art.-Nr.	Preis/Stück €
optrel 1006.600	Schweißhelm	2198/01	
optrel 1006.650	Schweißhelm mit Industrielhelm	2198/02	
optrel 4441.800	Frischlufthelm	2198/03	
optrel 4441.850	Frischlufthelm mit Industrielhelm	2198/04	
optrel 5001.635	Helmschale ohne Kassette	2198/05	
optrel 4261.005	PAPR Helmschale ohne Kassette	2198/06	

Bezeichnung	Zubehör	Art.-Nr.	Preis/Stück €
optrel 5000.210	Vorsatzscheibe zu e600, vegaview 2er Pack	2197/116	
optrel 5000.212	Vorsatzscheibe zu e600, vegaview 5er Pack	2197/117	
optrel 5012.470	Ersatzkassette vegaview2.5	2198/07	
optrel 5002.900	Gürtelhaken	2198/08	
optrel 5000.001	Innere Sichtscheibe (5 Stück / Set)	2197/119	
optrel 5003.250	verstellb. Kopfband (Schweißband + Komfortband)	2197/122	
optrel 5004.073	Stirnschweißband 2er Pack	2197/123	
optrel 5004.020	Komfortband (2 Stk.)	2197/71	
optrel 4028.015	Lederbrustschutz	2197/112	
optrel 4028.016	Leder Kopf- und Nackenschutz	2197/113	
optrel 4028.031	Leder Kopf- und Nackenschutz für PAPR	2197/114	

optrel vegaview2.5 - Technische Informationen



Energieversorgung	2 Stück Knopfzellenbatterien 3V austauschbar (CR2032)
Lieferumfang	+Anleitung, Aufbewahrungssack, Batterien, eine Vorsatzscheibe, Garantiekarte
Helmmaterial	PA6.6
Batterielebensdauer	ca. 3.000 Stunden (Betrieb)
Sensoren	drei Sensoren, einstellbarer Lichtbogenerfassungswinkel
Augenschutz	Ultraviolett-/Infrarot-Schutz: maximaler Schutz im ganzen Schutz-Stufenbereich
Lichttransmission	Stufenlose Aussenbedienbarkeit Hellzustand: Schutz-Stufe SL 2.5 Dunkelzustand: Schutz-Stufe SL 8 – SL 12
Schaltzeit von hell zu dunkel	0,100 ms bei Raumtemperatur, 0,070 ms bei 55°C
Schaltzeit von dunkel zu hell	0,05 s oder 1,0 s einstellbar
Klassifizierungen	Optische Klasse 1 Streulicht Klasse 1 Homogentität Klasse 1 Winkelabhängigkeit Klasse 2
Formbeständigkeit	Schweißerschutzmaske: bis 220 °C Vorsatzscheibe: bis 137 °C
Betriebstemperatur	von -10°C bis +70°C (Lagerung von -20°C bis +80°C)
Gesamtgewicht	Standard: 482 gr.
Garantie	2 Jahre (Batterien ausgenommen)
Zertifikate	CE, ANSI, EAC, erfüllt CSA

optrel Serie expert - e3000 Atemschutz

Protective automatic welding helmet series expert e3000

Harte Umgebungsbedingungen mit Rauch, Staub und Dämpfen erfordern ein höchsten Ansprüchen genügendes, atemschützendes, komfortables und kosteneffizientes Schweißschutzsystem.

Mehr Sicherheit - Besserer Komfort - Höhere Produktivität - Niedrigere Kosten!



Bezeichnung	Modell	Farbe	Art.-Nr.	Preis/Stück €
optrel 4550.000	e3000 + e680	dark blue	2197/79	
optrel 4550.150	e3000 + e680 + Industriehelm	dark blue	2197/80	
optrel 4550.001	e3000 + e680	snow white	2197/81	
optrel 4550.151	e3000 + e680 + Industriehelm	snow white	2197/82	
optrel 4550.002	e3000 + e680	cosmic green	2197/83	
optrel 4550.152	e3000 + e680 + Industriehelm	cosmic green	2197/84	
optrel 4560.000	e3000 + e670	dark blue	2197/85	
optrel 4560.150	e3000 + e670 + Industriehelm	dark blue	2197/86	
optrel 4560.001	e3000 + e670	snow white	2197/87	
optrel 4560.151	e3000 + e670 + Industriehelm	snow white	2197/88	
optrel 4560.002	e3000 + e670	cosmic green	2197/89	
optrel 4560.152	e3000 + e670 + Industriehelm	cosmic green	2197/90	
optrel 4570.000	e3000 + e650	unlackiert	2197/91	
optrel 4570.150	e3000 + e650 + Industriehelm	unlackiert	2197/92	
optrel 4580.000	e3000 + e640	unlackiert	2197/93	
optrel 4580.150	e3000 + e640 + Industriehelm	unlackiert	2197/94	

Bezeichnung	Zubehör	Art.-Nr.	Preis/Stück €
optrel 4551.000	e3000 Gebläseatemschutzgerät	2197/96	
optrel 4551.000-L	e3000 Gebläseatemschutzgerät (LongLife)	2197/97	
optrel 4088.100	TH3P Master Filter	2197/98	
optrel 4088.101	Vorfilter e3000	2197/99	
optrel 4088.102	Funkenschutzgitter e3000	2197/100	
optrel 4551.020	Luftschlauch, inkl. Stoffschutz, schwarz	2197/101	
optrel 4551.021	Stoffschutz, schwarz	2197/102	
optrel 4551.011	Batterie e3000, Standard	2197/103	
optrel 4551.012	Batterie e3000, LongLife	2197/104	
optrel 4551.010	Ladegerät e3000 mit allen Primärsteckern	2197/105	
optrel 4551.050	Hartschalenkoffer optrel e3000 schwarz	2197/106	
optrel 4551.031	e3000 Filterdeckel	2197/107	

optrel e3000 - Technische Informationen



Schutzfaktor	Schutzstufe TH3 (EN12941)
Gebläseeinheit:	
Luftfluss Stufe	Level 1 : min. 150 nl/min*
	Level 2 : min. 200 nl/min*
	Level 3 : min. 250 nl/min*
	* alle Stufen getestet und kalibriert bei Standard
	Konditionen: 20°C bei 0 m Höhe über NN. (1013,25 hPa)
Sicherung	Elektronische Sicherung
Geräuschpegel	max. 60 db
Filter Typ	TH3P R SL Filter für TH3P System (EU)
Schlauchlänge	1.160 mm (dehnbar bis zu 1.300 mm mit Schutzhülle)
Lieferumfang	Gebläseeinheit mit Schlauch, Schutzhülle, Filter TH3 P R SL, Gurt, Ladegerät, Bedienungsanleitung
Batterie (Standard)	NiMH, 4500 mAh, Gewicht 570 gr
Batterielaufzeit	Tyisch 10-11h mit TH2P R SL Filter
Ladezeit	10 Stunden
Filter	TH2P Partikel-, Gas- oder Komb.-Filter
Gesamtgewicht	950 gr. (Gesamtgewicht inkl. Gürtel)
Dimensionen	(L x B x H) 222 x 213 x 92,6
Garantie (Gebläse)	2 Jahre ab Verkaufsdatum für Herstell- und Materialfehler ausgenommen Batterien
Normen	EN 12941:1998 TH3 - Benannte Stelle: CE 1024

Zubehör für Gebläseeinheit expert Helme

Additional items for optrel expert



Bezeichnung		Art.-Nr.	Preis/Stück €
optrel 5011.100	Industriehelm Adapter Connect Basic	2197/109	
optrel 4230.000	Industriehelm Adapter Connect PAPR für e680/e670/e650 dark blue	2197/110	
optrel 4231.000	Industriehelm Adapter Connect PAPR für e640 schwarz unlackiert	2197/111	
optrel 4028.015	Lederbrustschutz	2197/112	
optrel 4028.016	Leder Kopf- und Nackenschutz	2197/113	
optrel 4028.031	Leder Kopf- und Nackenschutz für PAPR	2197/114	

Vorsatzscheiben und innere Schutzscheiben

Additional items for optrel expert



Bezeichnung	Zubehör	Art.-Nr.	Preis/Stück €
optrel 5000.210	Vorsatzscheibe zu e600, vegaview 2er Pack	2197/116	
optrel 5000.212	Vorsatzscheibe zu e600, vegaview 5er Pack	2197/117	
optrel 5000.105	Vorsatzscheibe OSC 10er Pack	2197/118	
optrel 5000.001	Innere Vorsatzscheibe zu p550/e680/e670/e650/vegaview 5er Pack	2197/119	
optrel 5000.300	Innere Vorsatzscheibe zu e640 und OSC 5er Pack	2197/120	

Weitere Ersatzteile

Additional items for optrel expert



Bezeichnung	Zubehör	Art.-Nr.	Preis/Stück €
optrel 5003.250	verstellb. Kopfband (Schweißband + Komfortband)	2197/122	
optrel 5004.073	Stirnschweißband 2er Pack	2197/123	
optrel 5003.500	Reparaturset 1 e600 Linie	2197/124	
optrel 5003.501	Reparaturset 2 e600 Linie	2197/125	
optrel 5000.862	Potentiometerdrehkopf für OSC	2197/126	

Zubehör für p550 / e680 / e670 / e650 / e684

Additional items for optrel expert



Bezeichnung	Ausführung	Art.-Nr.	Preis/Stück €
optrel 5000.050	Dioptrin 1,00	2197/128	
optrel 5000.051	Dioptrin 1,50	2197/129	
optrel 5000.052	Dioptrin 2,00	2197/130	
optrel 5000.053	Dioptrin 2,50	2197/131	
optrel 5000.011	Innere Schutzscheibe blau Schutzstufe 1 5er Pack	2197/132	
optrel 5000.012	Innere Schutzscheibe hellgrün Schutzstufe 1,5 5er Pack	2197/133	
optrel 5000.013	Innere Schutzscheibe dunkelgrün Schutzstufe 2 5er Pack	2197/134	

Zubehör für e640 und OSC

Additional items for optrel expert



Bezeichnung	Ausführung	Art.-Nr.	Preis/Stück €
optrel 5000.500	Dioptrin 1,00	2197/136	
optrel 5000.600	Dioptrin 1,50	2197/137	
optrel 5000.700	Dioptrin 2,00	2197/138	
optrel 5000.800	Dioptrin 2,50	2197/139	
optrel 5000.450	Innere Schutzscheibe blau Schutzstufe 1 5er Pack	2197/140	
optrel 5000.400	Innere Schutzscheibe hellgrün Schutzstufe 1,5 5er Pack	2197/141	
optrel 5000.350	Innere Schutzscheibe dunkelgrün Schutzstufe 2 5er Pack	2197/142	



Neben den hier vorgestellten Schweißerschutzhelmen können Sie bei uns die gesamte [optrel-Produktpalette](#) beziehen.

Wir unterstützen Sie gern mit weiterführenden Verkaufsunterlagen und Informationen.

Insbesondere die Helme der **optrel pro Linie**, welche durch Individualität und Qualität hervorstechen, erhalten Sie auf Nachfrage.

Die gute Qualität des ADF's kombiniert mit der **optrel p500** Helmschale garantieren eine lange Lebenszeit und einen guten Standard für Schweißerinnen und Schweißer.

optrel hat nicht nur das Carbon Design mit in das Sortiment aufgenommen, sondern ebenso einige Anpassungen in der Farbauswahl realisiert.

Ebenfalls lieferbar ist die **optrel basic Linie**, welche neben ergonomischen Handschutzschilden aus Glasfaser oder Thermoplast auch Lederhelme mit passivem Schweißfilter beinhaltet.

Großhandelskonditionen erhalten Sie auf Anfrage.



7.17 SCHWEISSERSCHUTZGLÄSER

Vorsatzscheiben

Protective goggles



Alle Schweißerschutzgläser sind nach DIN 4646 und DIN 4647 geprüft, anerkannt und in den optischen Güteklassen I zugelassen

Größe [mm]	VE	Art.-Nr.	Preis/Stück €
90 x 110	100	2201	
	ab 300 Stück	"	
51 x 108	100	2202	
	ab 300 Stück	"	
40 x 110	100	2203	
	ab 300 Stück	"	

Ultrex - Vorsatzgläser kunststoffbeschichtet

Protective goggles



Größe [mm]	VE	Art.-Nr.	Preis/Stück €
90 x 110	100	2205	
	ab 300 Stück	"	

1.000-Stunden Gläser DIN CR 39

Protective goggles



1.000-Stunden-Glas aus CR 39 Kunststoff, spritzwasserabweisend, ca. 1,8 mm stark, sehr lange Einsatzzeit

Größe [mm]	VE	Art.-Nr.	Preis/Stück €
90 x 110	25	2207	
	ab 300 Stück	"	
51 x 108	25	2208	
	ab 300 Stück	"	

Schweißerschutzgläser DIN EN 166/169 90 x 110

Protective goggles



DIN	Größe [mm]	VE	Art.-Nr.	Preis/Stück €
8 DIN	90 x 110	10	2210	
		ab 300 Stück	"	
9 DIN	90 x 110	10	2211	
		ab 300 Stück	"	
10 DIN	90 x 110	10	2212	
		ab 300 Stück	"	
11 DIN	90 x 110	10	2213	
		ab 300 Stück	"	
12 DIN	90 x 110	10	2214	
		ab 300 Stück	"	
13 DIN	90 x 110	10	2215	
		ab 300 Stück	"	

Schweißerschutzgläser DIN EN 166/169 51 x 108

Protective goggles



DIN	Größe [mm]	VE	Art.-Nr.	Preis/Stück €
8 DIN	51 x 108	10	2220	
		ab 300 Stück	"	
9 DIN	51 x 108	10	2221	
		ab 300 Stück	"	
10 DIN	51 x 108	10	2222	
		ab 300 Stück	"	
11 DIN	51 x 108	10	2223	
		ab 300 Stück	"	
12 DIN	51 x 108	10	2224	
		ab 300 Stück	"	
13 DIN	51 x 108	10	2225	
		ab 300 Stück	"	

Schweißergläser Aulektro verspiegelt 90 x 110



Protective goggles



Schutzstufe	Größe [mm]	VE	Art.-Nr.	Preis/Stück €
9 A DIN	90 x 110	10	2230	
		ab 300 Stück	"	
		ab 500 Stück	"	
10 A DIN	90 x 110	10	2231	
		ab 300 Stück	"	
		ab 500 Stück	"	
11 A DIN	90 x 110	10	2232	
		ab 300 Stück	"	
		ab 500 Stück	"	
12 A DIN	90 x 110	10	2233	
		ab 300 Stück	"	
		ab 500 Stück	"	
13 A DIN	90 x 110	10	2234	
		ab 300 Stück	"	
		ab 500 Stück	"	

Ersatzgläser rund Ø 50 mm für Schutzbrillen

Protective goggles



Schutzstufe	VE	Art.-Nr.	Preis/Stück €
2 A DIN	10	2262	
3 A DIN	10	2263	
4 A DIN	10	2264	
5 A DIN	10	2265	
6 A DIN	10	2266	
7 A DIN	10	2267	
8 A DIN	10	2268	
9 A DIN	10	2269	
10 A DIN	10	2270	
11 A DIN	10	2271	
12 A DIN	10	2272	
Verbundglas splitterfrei Farbton: 0	10	2275	

