

Schweißpositionierer POS 750

Drehkipptisch zum Positionieren von Werkstücken unterschiedlicher Form für Schweißprozesse.

Artikelnummer: 71801165
M = manuelles Kippen

Artikelnummer: 71801165AC
MC = manuelles Kippen mit Überlappschweißen

Artikelnummer: 71801165S
AC-S = motorisch Kippen, Überlappschweißen und Servomotor



Eigenschaften

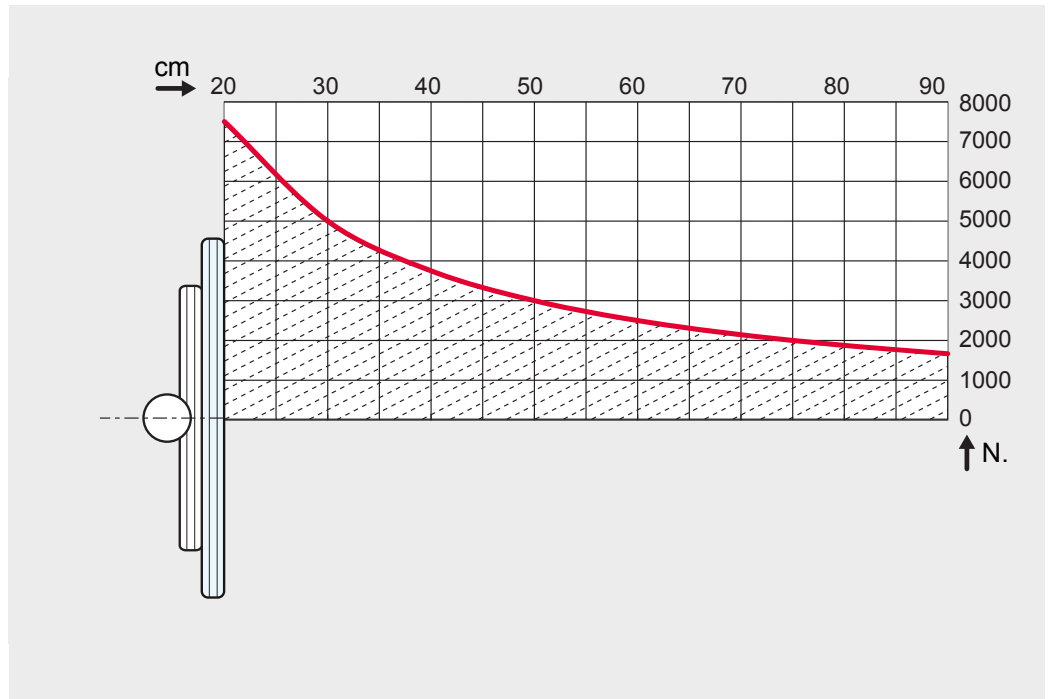
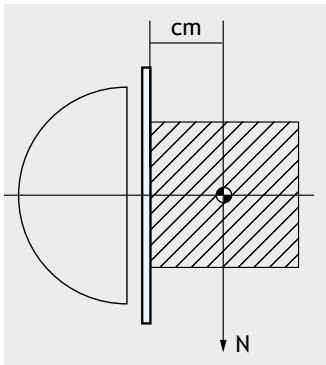
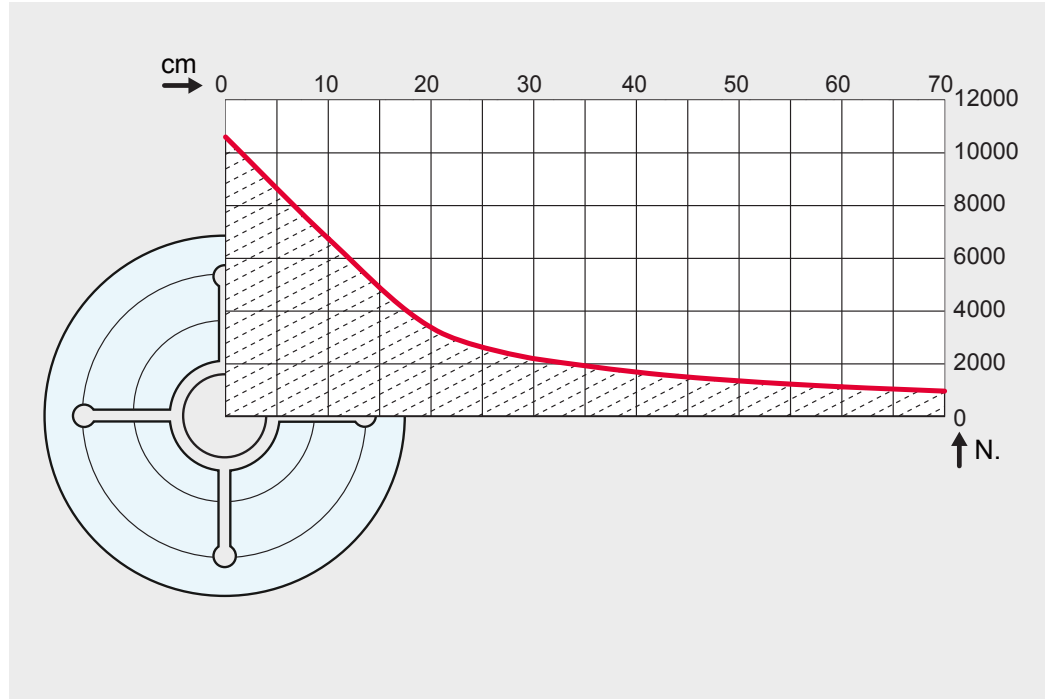
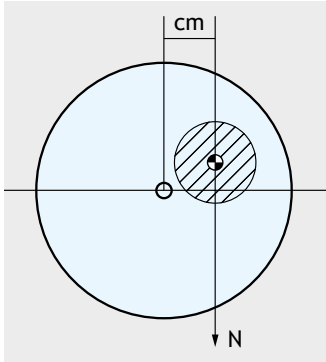
- Der Tisch lässt sich in einem Winkel von 0° bis 135° motorisch kippen.
- Fußschalter Start/Stopp.
- Drehrichtung wählbar rechts/links.
- Der Drehteller hat einen Durchmesser von 600 mm.
- Die Tischgeschwindigkeit ist regelbar von 0,12 – 1,2 oder von 0,05 – 0,5 U/min.
- Die Ansteuerung der Schweißmaschine über die Drehtischsteuerung ist möglich.
- Der Massekontakt überträgt 400A/100%.
- Steuerung mit Überlappschweißen, HF-geschützt.



Modell	POS-750A / 750AC
Netzspannung	AC 400 V/50 Hz
Masseanschluss	400 A/100 %
Kippbereich	0° – 135°
Drehtellerdurchmesser	600 mm
Hohlwelle	60 mm
Drehzahl Standard optional: Servo-Motor	0,12 – 1,2 u/min 0,05 – 5 u/min
Drehrichtungen	rechts/links
Drehmoment Kippmoment	675 Nm 1500 Nm
Fernbedienung	Drehzahl / Drehrichtung verstellbar
Max. Belastung A	800 kg
Maße (LxBxH) mm	ca. 704 x 650 x 585
Gewicht	ca. 334 kg

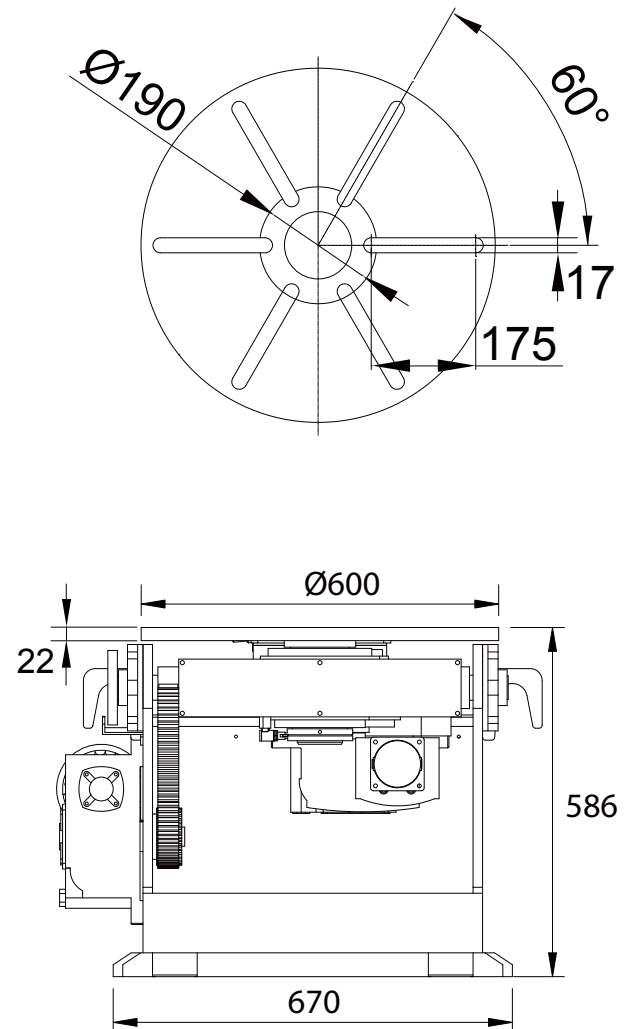
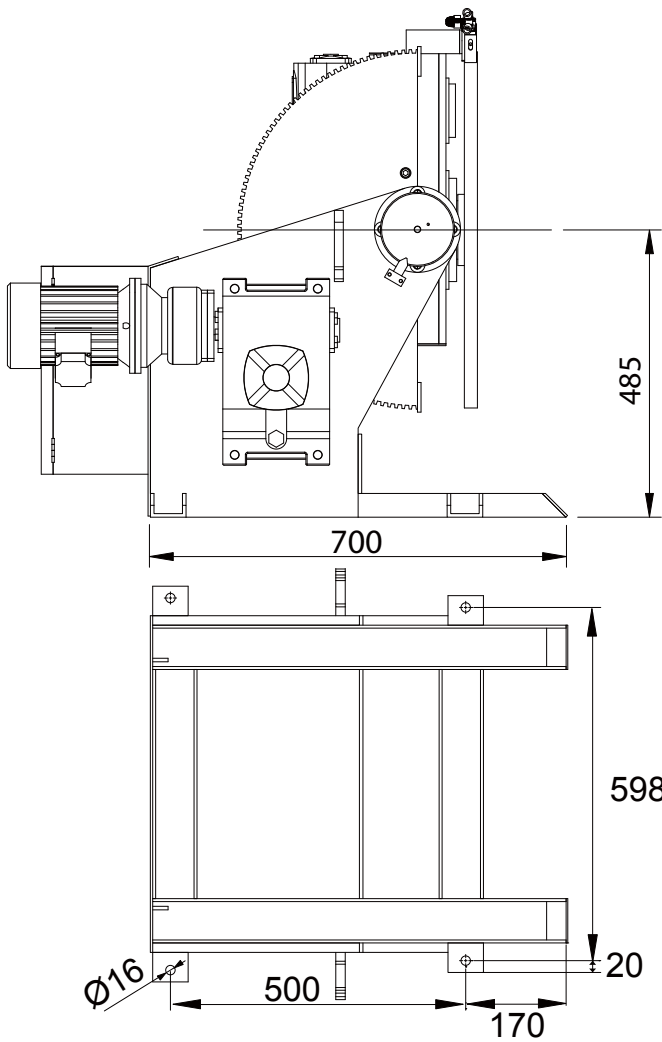
Schweißpositionierer POS 750

Belastungsdiagramme



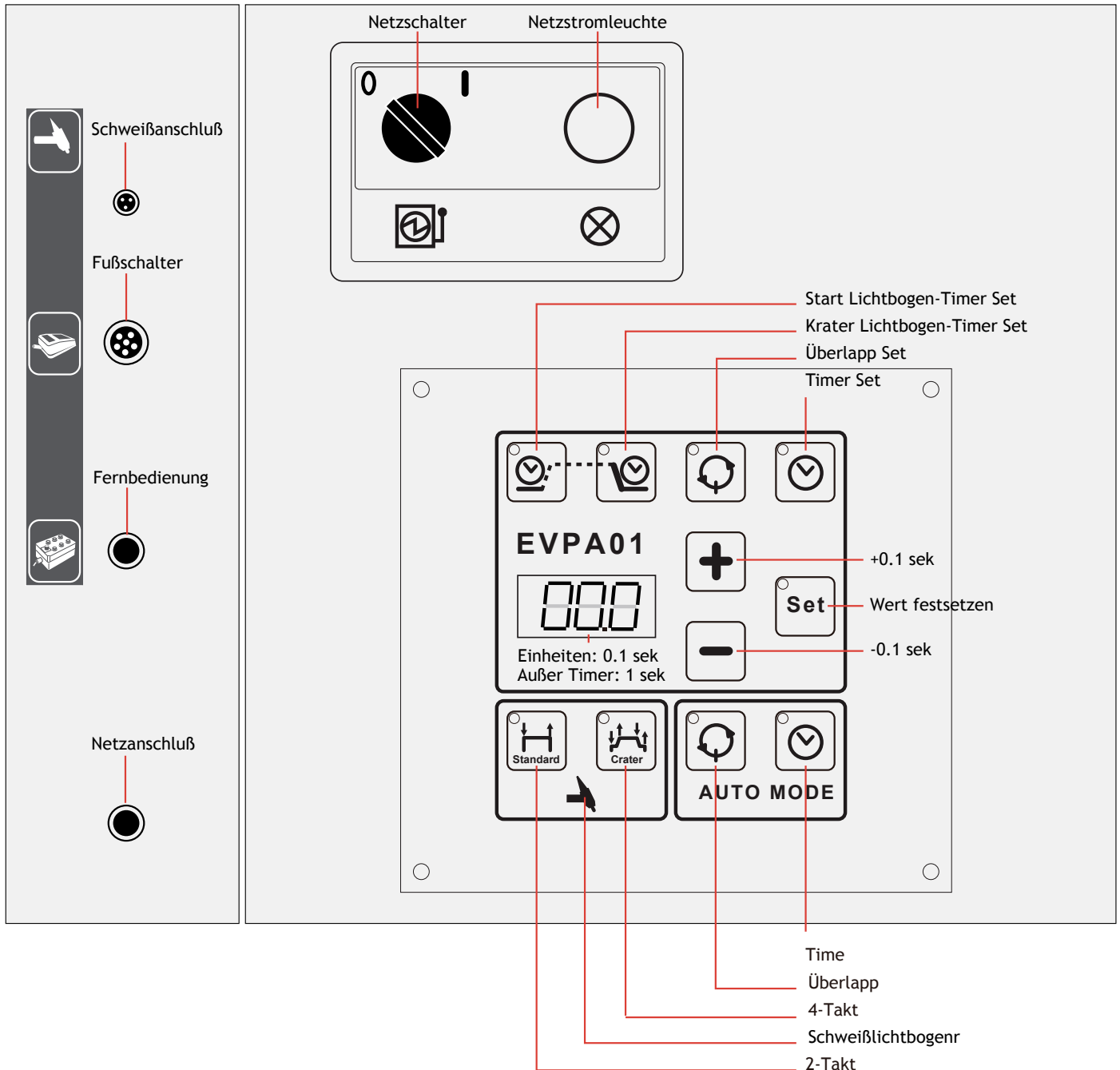
Schweißpositionierer POS 750

Maße



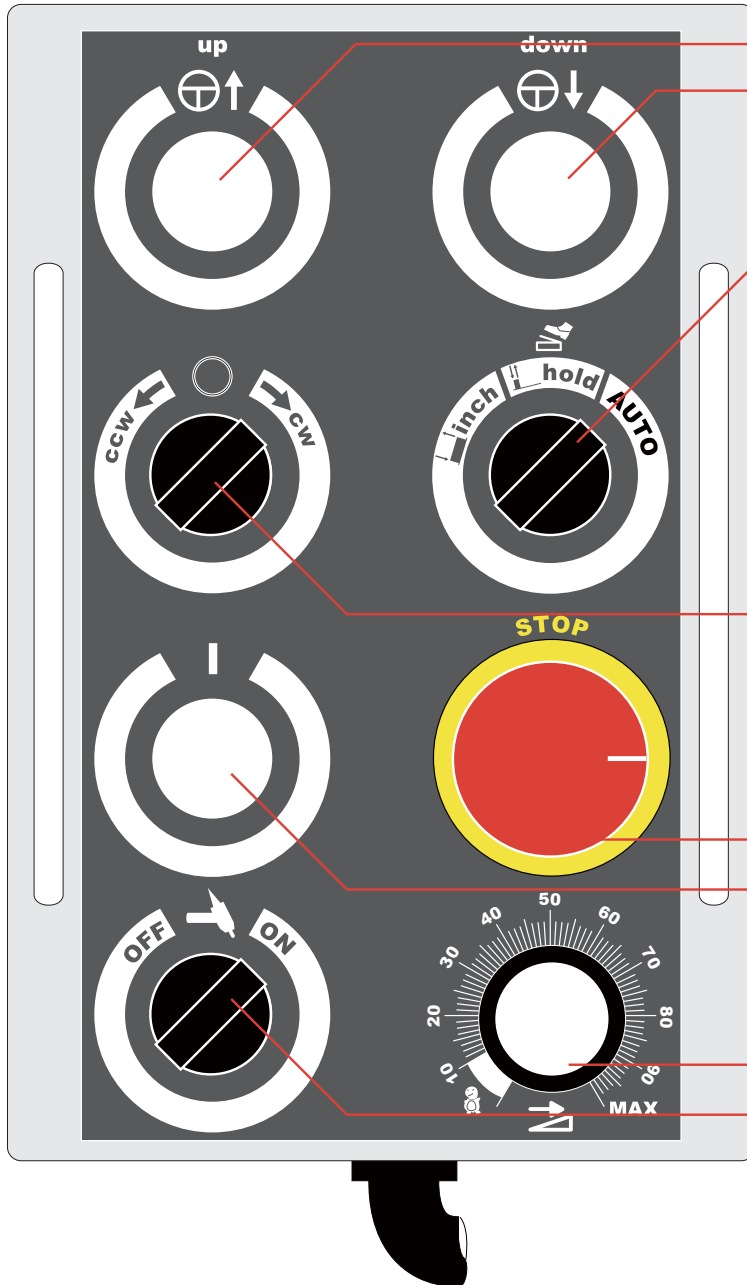
Schweißpositionierer POS 750

Kontrollbox POS 750AC



Schweißpositionierer POS 750

Handfernregler



Tisch kippen Aufwärts

Tisch kippen Abwärts

Wahl der Schweißmethode

inch

inch-Start → inch-Stopp

hold

hold-Start → hold-Stopp

AUTO

AUTO-Start → Überlapp oder Time → -Stopp

Überlapp Time

Drehrichtung festlegen

cw: im Uhrzeigersinn

ccw: gegen den Uhrzeigersinn

Stopp

Tischrotation Startknopf

Drehgeschwindigkeit

Schweißen

0 = AUS

1 = AN