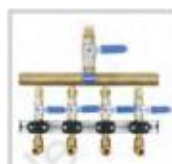
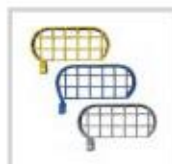


- | | | |
|---|--|---|
| 1 | Schlauchschellen / Schlauchordner |  |
| 2 | Schlauchkupplungen - Klemmen |  |
| 3 | Schweißzubehör - Druckminderer - Dichtungen |  |
|  | Messer Cutting - Programm |  |
| 4 | Schweißzubehör - Werkzeuge |  |
| 5 | Schweißervorhänge - Stahlflaschenwagen |  |
| 6 | Schweiß- und Lötmittel |  |
| 7 | Schutzbrillen - Helme - Schilde - Masken |  |
| 8 | Arbeitshandschuhe - Schweißerbekleidung |  |
| 9 | Schläuche EN 559 / ISO 3821 - Schlauchpressen |  |
| 10 | Rückschlagsicherungen - Schnellkupplungen |  |
| 11 | Druckluftkupplungen und Zubehör |  |
| 12 | Ausblasepistolen - Druckluftzubehör |  |
| 13 | Messingarmaturen - DIN 8542 - EN 560 - EN 1256 |  |
| 14 | Edelstahlarmaturen |  |
| 15 | Messing - Kupfer - Löttüllen - Kabelanschlüsse |  |
| 16 | Gasarmaturen für Propan und Anschlüsse |  |

3

Schweisszubehör - Druckminderer - Dichtungen

Pressure regulators, bottle-connection arc, gauges

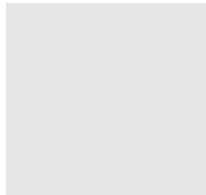
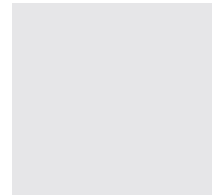
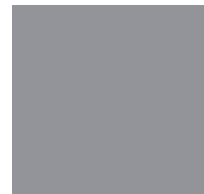
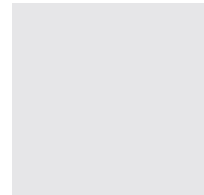
Druckminderer 200 bar
3.01Druckminderer 200 bar
3.01Druckminderer 200 bar
3.02Druckminderer 300 bar
3.03Druckminderer Harris
3.05Druckminderer Harris
3.06Überwurfmuttern
300 bar DIN 477-5
3.07Anschluss-Stutzen
200 bar DIN 477-1
3.08 - 3.09Übergangsstück
300/200 bar
3.09Verschlusskappe 300 bar
3.09Druckminderer mit
Gassparventil
3.11Entnahmestellen-
druckminderer
3.12Entnahmestellen-Konsole
3.13Mehrfach-Verteiler
3.14Lötnippel aus Messing
3.14Gaskugelhähne DIN 5381
3.15 / 3.16Sicherheitsventil TÜV
3.18Eckventile PN 40 - PN 300
3.19Manometer
3.32Einstellventile
3.21Abzweigventile
3.21Eck-Einstellventile
3.22Gas-Einstellventile
3.22Verteilerpaare
3.22Messingwinkel 90°
3.2345° Winkel mit Ü-Mutter
3.2445° Winkel mit Ü-Mutter
und Springring 3.24Löt- und Schweißstutzen
3.25 - 3.26Doppelklemmring-
verschraubungen
3.26 u. 3.36 - 3.38Manometer
3.27Manometerkappen
3.28Schutzbügel
3.28Durchflussmengen-
messer
3.29

Düsenreiniger 3.30

Umfüllbogen
3.31HD-Edelstahlschläuche
3.32 - 3.35Brennerrohrhalter
3.39HD-Sauerstoffschlauch
3.40Griffstück S-17
3.43AC / NFF / NX Düsen
3.43 / 3.45Griffstück 19-6
3.46Schneiddüsen
3.51 - 3.52

3 Schweisszubehör - Druckminderer - Dichtungen

3.01 - 3.04	Druckminderer 200/300 bar
3.05 - 3.06	Druckminderer Harris
3.07 - 3.10	Anschlussmuttern und Stutzen DIN 477 200/300 bar
3.11 - 3.14	Gassparventile und Entnahmestellen-Konsolen
3.15 - 3.18	Gaskugelhähne, Sicherheitsventile
3.19 - 3.22	Eckventile und Durchgangsventile PN 40 - PN 300
3.23 - 3.24	Messingwinkel
3.25 - 3.26	Schweißstutzen und Klemmringverschraubungen
3.27 - 3.30	Manometer, Schutzbügel, Gassparer, Düsenreiniger
3.31 - 3.38	Umfüllbögen, HD-Schläuche, Doppelklemmringverschraubungen
3.39 - 3.42	Brennerlanzen Zubehör
3.43 - 3.52	Schweißgarnituren und Schneiddüsen
3.53 - 3.54	Mobile Schweißgeräte
3.55 - 3.56	Dichtungen



ZENTRALE GASVERSORGUNG UND ZUBEHÖR

Druckminderer PN 200 / PN 300 Seite 3.01 - 3.03

Pressure regulators for 200 and 300 bar



Druckminderer Harris Seite 3.05 - 3.06

Pressure regulators for 200 and 300 bar



Messinganschlussarmaturen Seite 3.07 - 3.10

Brass fittings and connectors



Entnahmestellen-Druckminderer Seite 3.11 - 3.14

Tapping point regulators



Gaskugelhähne und Sicherheitsventile Seite 3.15 - 3.18

Ball valves for gases and safety valves



Eckventile bis 300 bar Seite 3.19 - 3.22

Shut-off valves upto 300 bar



Winkelverschraubungen Seite 3.23 - 3.26

90° and 45° angle fittings



Zubehör Seite 3.27 - 3.30

Welding accessories



Seite 3.31 - 3.38

Bottle connectors DIN 477



Seite 3.39 - 3.42

Oxygen lances and accessories Pressure regulators for 200 and 300 bar



Schweißgarnituren Seite 3.43 - 3.49

Welding sets



Gasdüsen Seite 3.50 - 3.52

Gas nozzles



Löt- und Schweißgeräte Seite 3.53 - 3.54

Hard soldering equipment



Dichtungen Seite 3.55 - 3.56

Sealing rings



Gesamtübersicht



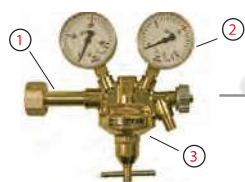
Gasart	Arbeitsdruck	Flaschenanschluss	Hercules/ Kayser		Harris		Messer	
			Art.-Nr.	Preis/Stück €	Art.-Nr.	Preis/Stück €	Art.-Nr.	Preis/Stück €
Sauerstoff	0 - 10 bar	G 3/4" RH	800		875/40		1103	
Sauerstoff	0 - 20 bar	G 3/4" RH	802		875/41		1103/02	
Sauerstoff	0 - 50 bar	G 3/4" RH	---		875/42		1103/05	
Acetylen	0 - 1,5 bar	Bügel	804		875/43		1103/06	
Argon 1-stufig	0 - 16 ltr./min	W 21,8 x 1/14" RH	817		---		1103/11	
Argon 1-stufig	0 - 30 ltr./min	W 21,8 x 1/14" RH	817/01		875/61		1103/12	
Argon 1-stufig	0 - 10 bar	W 21,8 x 1/14" RH	815		875/60		1103/08	
Argon 1-stufig	0 - 20 bar	W 21,8 x 1/14" RH	815/02		875/62		1103/09	
Argon 1-stufig	0 - 30 / 50 bar	W 21,8 x 1/14" RH	815/03		875/63		1103/10	
Argon 1-stufig 1 Flowm.	0 - 16 ltr./min	W 21,8 x 1/14" RH	817/02		875/67		---	
Argon 1-stufig 1 Flowm.	0 - 30 ltr./min	W 21,8 x 1/14" RH	817/03		875/68		---	
Argon 1-stufig 2 Flowm.	0 - 16 ltr./min	W 21,8 x 1/14" RH	821		875/69		---	
Argon 1-stufig 2 Flowm.	0 - 30 ltr./min	W 21,8 x 1/14" RH	821/10		875/70		---	
Stickstoff	0 - 10 bar	W 24,32 x 1/14" RH	805		875/72		1103/14	
Stickstoff	0 - 20 bar	W 24,32 x 1/14" RH	809		875/73		1103/15	
Stickstoff	0 - 50 bar	W 24,32 x 1/14" RH	809/01		875/74		1103/16	
Wasserstoff	0 - 10 bar	W 21,8 x 1/14" LH	810		875/44		1103/18	
Formiergas	0 - 30 ltr./min	W 21,8 x 1/14" LH	---		875/47			
Formiergas	0 - 50 ltr./min	W 21,8 x 1/14" LH	812/30		875/48		1103/22	
Druckluft	0 - 10 bar	G 5/8" RH AG	814		875/77		1103/24	
Prüfgas	0 - 2,5 bar	M 16 x 1,5 LH	816/12		---		---	
Prüfgas	0 - 10 bar	M 16 x 1,5 LH	816		---		---	
Propan	0 - 3,5 bar	W 21,8 x 1/14" LH	816/10		---		---	
Helium	0 - 1,5 bar	W 21,8 x 1/14" RH	821/12		---		---	



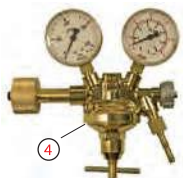
Gasart	Arbeitsdruck	Flaschenanschluss	Hercules/ Kayser		Harris		Messer	
			Art.-Nr.	Preis/Stück €	Art.-Nr.	Preis/Stück €	Art.-Nr.	Preis/Stück €
Sauerstoff	0 - 10 bar	W 30 x 2 RH	821/20		875/40/10		1103/32	
Argon	0 - 30 ltr./min	W 30 x 2 RH	821/30		875/68/30		---	
Stickstoff	0 - 10 bar	W 30 x 2 RH	821/40		875/72/10		1103/30	
Stickstoff	0 - 20 bar	W 30 x 2 RH	821/41		875/73/20		1103/40	
Stickstoff	0 - 50 bar	W 30 x 2 RH	821/42		875/74/50		1103/50	
Druckluft	0 - 10 bar	W 30 x 2 RH	821/50		875/77/10		1103/34	
bis 170 bar Seite 3.06								
Brenngas	0 - 1,5 bar	W 30 x 2 LH	821/60		---		---	
Brenngas	0 - 10 bar	W 30 x 2 LH	821/61		---		1103/36	



Sauerstoff



200 bar



300 bar



Kupplung DGN
Seite: 10.03



Sauerstoffschlauch
Seite: 9.01



Anschlussarmaturen
Seite 13.02



Kupplung DKD
Seite 10.06



Schweiß-
garnituren 17 mm
Seite 3.43



Schweißgarnituren
Junior Sst/Ace
Seite 3.46



Acetylen



Kupplung DGN
Seite: 10.03



Acetylschlauch
Seite: 9.02



Anschlussarmaturen
Seite 13.03



Kupplung DKD
Seite 10.06



Schweißgarnituren
Seite 3.43



Schweißgarnituren
Junior Sst/Acetylen
Seite 3.46



Propan



Kupplung DGN
Seite: 10.03



Propanschlauch
Seite: 9.05



Anschlussarmaturen
Seite 13.03



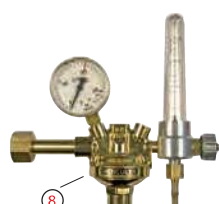
Kupplung DKD
Seite 10.06



Schweißgarnituren
Auf Anfrage



Argon/CO²



200 bar



300 bar



Kupplung DGN
Seite: 10.03



Argonschlauch
Seite: 9.07



Anschlussarmaturen
Seite 13.02



Kupplung DKD
Seite 10.06



Schweißgarnituren
Junior Sst/Propan-Erdgas
Auf Anfrage

Nr.	Artikel	Katalogseite
1	Anschluss-Stutzen	3.08
2	Manometer	3.27
3	Druckminderer Sst.	3.01
4	Druckminderer Sst.	3.04
5	Schlauchhalter	4.04

Nr.	Artikel	Katalogseite
6	Druckminderer Ace.	3.01
7	Druckminderer Prop.	3.02
8	Druckminderer Argon	3.02
9	Druckminderer Argon	3.03

3.01 FLASCHENDRUCKMINDERER

Pressmessing-Ausführung, mit Manometer für Flascheninhalt und den Arbeitsdruck, mit Absperrventil und Sicherheitsventil. Bauart DIN 8546 für nichtaggressive Gase, mit Prüfzeichen, soweit erforderlich.



Sauerstoff 0 - 20 bar - Flaschendruckminderer

Pressure regulator oxygen 200 bar



Gasart	Ausführung	Vordruck [bar]	Arbeitsmanometer	Flaschenanschluss [DIN 477-1]	Ausgang	Art.-Nr.	Preis/Stück €
Sauerstoff	einstufig	200	0 - 10 bar	G 3/4" RH	G 1/4" RH	800	
Sauerstoff	einstufig	200	0 - 20 bar	G 3/4" RH	G 1/4" RH	802	

Acetylen 0 - 1,5 bar - Flaschendruckminderer

Pressure regulator acetylen 200 bar



Gasart	Ausführung	Vordruck [bar]	Arbeitsmanometer	Flaschenanschluss [DIN 477-1]	Ausgang	Art.-Nr.	Preis/Stück €
Acetylen	einstufig	200	0 - 1,5 bar	Bügel	G 3/8" LH	804	

Stickstoff 0 - 50 bar - Flaschendruckminderer

Pressure regulator nitrogen 200 bar



Gasart	Ausführung	Vordruck [bar]	Arbeitsmanometer	Flaschenanschluss [DIN 477-1]	Ausgang	Art.-Nr.	Preis/Stück €
Stickstoff	einstufig	200	0 - 10 bar	W 24,32 x 1/14" RH	G 1/4" RH	805	
Stickstoff	einstufig	200	0 - 20 bar	W 24,32 x 1/14" RH	G 1/4" RH	809	
Stickstoff	einstufig	200	0 - 50 bar	W 24,32 x 1/14" RH	G 1/4" RH	809/01	

Gasart	Ausführung	Vordruck [bar]	Arbeitsmanometer	Flaschenanschluss [DIN 477-1]	Ausgang	Art.-Nr.	Preis/Stück €
Stickstoff	einstufig mit Flowmeter	200	16 l/min.	W 24,32 x 1/14" RH	G 1/4" RH	809/02	

Wasserstoff 0 - 10 bar - Flaschendruckminderer

Pressure regulator hydrogen 200 bar



Gasart	Ausführung	Vordruck [bar]	Arbeitsmanometer	Flaschenanschluss [DIN 477-1]	Ausgang	Art.-Nr.	Preis/Stück €
Wasserstoff	einstufig	200	0 - 10 bar	W 21,8 x 1/14" LH	G 3/8" LH	810	

f. Methan, Erdgas, Leuchtgas

Formiergas 0 - 50 l/min - Flaschendruckminderer

Pressure regulator forming gas 200 bar



Gasart	Ausführung	Vordruck [bar]	Arbeitsmanometer	Flaschenanschluss [DIN 477-1]	Ausgang	Art.-Nr.	Preis/Stück €
Formiergas	einstufig	200	0 - 50 l/min	W 21,8 x 1/14" LH	G 3/8" LH	812/30	

Gasart	Ausführung	Vordruck [bar]	Arbeitsmanometer	Flaschenanschluss [DIN 477-1]	Ausgang	Art.-Nr.	Preis/Stück €
Formiergas	einstufig mit eingebauter Stausdüse und Manometer	200	0 - 50 l/min	W 21,8 x 1/14" LH	G 3/8" LH	813	

Druckluft 0 - 10 bar - Flaschendruckminderer

Pressure regulator compressed air 200 bar



Gasart	Ausführung	Vordruck [bar]	Arbeitsmanometer	Flaschenanschluss [DIN 477-1]	Ausgang	Art.-Nr.	Preis/Stück €
Druckluft	einstufig	200	0 - 10 bar	5/8" RH AG	G 1/4" RH	814	

Pressmessing-Ausführung, mit Manometer für Flascheninhalt und den Arbeitsdruck, mit Absperrventil und Sicherheitsventil. Bauart DIN 8546 für nichtaggressive Gase, mit Prüfzeichen, soweit erforderlich.



Argon/CO² Druckminderer

Pressure regulator carbonic acid 200 bar



Gasart	Ausführung	Vordruck [bar]	Arbeitsmanometer	Flaschenanschluss [DIN 477-1]	Ausgang	Art.-Nr.	Preis/Stück €
Argon/CO ²	einstufig	200	0 - 16 l/min	W 21,8 x 1/14" RH	G 1/4" RH	817	
Argon/CO ²	einstufig	200	0 - 30 l/min	W 21,8 x 1/14" RH	G 1/4" RH	817/01	
Argon/CO ²	einstufig	200	0 - 10 bar	W 21,8 x 1/14" RH	G 1/4" RH	815	
Argon/CO ²	einstufig	200	0 - 20 bar	W 21,8 x 1/14" RH	G 1/4" RH	815/02	
Argon/CO ²	einstufig	200	0 - 30 bar	W 21,8 x 1/14" RH	G 1/4" RH	815/03	



Flaschendruckminderer mit Flowmeter

Pressure regulator with flowmeter gas 200 bar



Gasart	Ausführung	Vordruck [bar]	Arbeitsmanometer	Flaschenanschluss [DIN 477-1]	Ausgang	Art.-Nr.	Preis/Stück €
mit 1 Flowmeter							
Argon/CO ²	einstufig	200	0 - 16 l/min	W 21,8 x 1/14" RH	G 1/4" RH	817/02	
Argon/CO ²	einstufig	200	0 - 30 l/min	W 21,8 x 1/14" RH	G 1/4" RH	817/03	
Argon/CO ²	zweistufig	200	0 - 30 l/min	W 21,8 x 1/14" RH	G 1/4" RH	820/04	

Gasart	Ausführung	Vordruck [bar]	Arbeitsmanometer	Flaschenanschluss [DIN 477-1]	Ausgang	Art.-Nr.	Preis/Stück €
mit 2 Flowmetern							
Argon/CO ²	einstufig	200	0 - 16 l/min	W 21,8 x 1/14" RH	G 1/4" RH	821	
Argon/CO ²	einstufig	200	0 - 30 l/min	W 21,8 x 1/14" RH	G 1/4" RH	821/10	

Prüfgas 0 - 10 bar - Flaschendruckminderer

Pressure regulator prove gas 200 bar



Farbcode unterschiedlich: abhängig vom Mischverhältnis

Gasart	Ausführung	Vordruck [bar]	Arbeitsmanometer	Flaschenanschluss [DIN 477-1]	Ausgang	Art.-Nr.	Preis/Stück €
Prüfgas	einstufig	200	0 - 10 bar	M 19 x 1,5 LH	G 3/8" LH	816	
Prüfgas	einstufig	200	0 - 2,5 bar	M 19 x 1,5 LH	G 3/8" LH	816/12	

Propan 0 - 3,5 bar - Flaschendruckminderer

Pressure regulator propane 200 bar



Gasart	Ausführung	Vordruck [bar]	Arbeitsmanometer	Flaschenanschluss [DIN 477-1]	Ausgang	Art.-Nr.	Preis/Stück €
Propan	einstufig	200	0 - 3,5 bar	W 21,8 x 1/14" LH	G 3/8" LH	816/10	

Helium-Füllventil mit Manometer

Pressure regulator will ballon connection 200 bar



Gasart	Ausführung	Vordruck [bar]	Arbeitsmanometer	Flaschenanschluss [DIN 477-1]	Ausgang	Art.-Nr.	Preis/Stück €
Helium	einstufig	200	mit Manometer	W 21,8 x 1/14" RH	Ventil	821/12	
Helium	einstufig	200	ohne Manometer	W 21,8 x 1/14" RH	Ventil	821/13	
Knickventil f. Ballongas mit Kegeltülle, ideal f. Latex-Ballons						821/14	
Knickventil f. Ballongas mit Flachtülle und Füllnadel, ideal f. Folien-Ballons						821/15	



3.03 FLASCHENDRUCKMINDERER

Pressmessing-Ausführung, mit Manometer für Flascheninhalt und den Arbeitsdruck, mit Absperrventil und Sicherheitsventil. Bauart DIN 8546 für nichtaggressive Gase, mit Prüfzeichen, soweit erforderlich.



Sauerstoff 0 - 10 bar - Flaschendruckminderer

Pressure regulator oxygen 300 bar



Gasart	Vordruck [bar]	Arbeitsmanometer	Flaschenanschluss [DIN 477-5]	Ausgang	Art.-Nr.	Preis/Stück €
Sauerstoff	300	0 - 10 bar	W 30 x 2	G 1/4" RH	821/20	

Argon/CO² 0 - 30 l/min Flaschendruckminderer

Pressure regulator argon/co² 300 bar



Gasart	Vordruck [bar]	Arbeitsmanometer	Flaschenanschluss [DIN 477-5]	Ausgang	Art.-Nr.	Preis/Stück €
Argon/CO ²	300	0 - 30 l/min	W 30 x 2	G 1/4" RH	821/30	

Stickstoff 0 - 50 bar Flaschendruckminderer

Pressure regulator 300 bar



Gasart	Vordruck [bar]	Arbeitsmanometer	Flaschenanschluss [DIN 477-5]	Ausgang	Art.-Nr.	Preis/Stück €
Stickstoff	300	0 - 10 bar	W 30 x 2	G 1/4" RH	821/40	
Stickstoff	300	0 - 20 bar	W 30 x 2	G 1/4" RH	821/41	
Stickstoff	300	0 - 50 bar	W 30 x 2	G 1/4" RH	821/42	

Pressure regulator 300 bar



Gasart	Vordruck [bar]	Arbeitsmanometer	Flaschenanschluss [DIN 477-5]	Ausgang	Art.-Nr.	Preis/Stück €
Druckluft	300	0 - 10 bar	W 30 x 2	G 1/4" RH	821/50	

Brenngas 0 - 10 bar Flaschendruckminderer

Pressure regulator propane gas 300 bar



Gasart	Vordruck [bar]	Arbeitsmanometer	Flaschenanschluss [DIN 477-5]	Ausgang	Art.-Nr.	Preis/Stück €
Brenngas	300	0 - 1,5 bar	W 30 x 2 LH	G 3/8" LH	821/60	
Brenngas	300	0 - 10 bar	W 30 x 2 LH	G 3/8" LH	821/61	

Flaschenanschlüsse 200 [DIN 477, Teil 1] - 300 bar [DIN 477-, Teil 5]

Bottle connections according to DIN 477



Gasart	Flaschen- gewinde [200 bar]	Anschluss	Anschluss Nr.	Gasart	Flaschen- anschluss	Anschluss Nr.
Sauerstoff	G 3/4"	Ü-Mutter	9	Sauerstoff und oxidierende nicht giftige Gase	W 30 x 2 RH	59
Acetylen	—	Bügel	3	nicht entzündbare, giftige und korrosive Gase	W 30 x 2 RH	55
Argon/ CO ²	W 21,8 x 1/14" RH	Ü-Mutter	6	Druckluft	W 30 x 2 RH	56
Stickstoff	W 24,32 x 1/14" RH	Ü-Mutter	10	nicht entzündbare, giftige und korrosive Gase	W 30 x 2 RH	57
Wasserstoff	W 21,8 x 1/14" LH	Ü-Mutter	1	oxidierende, giftige und oder korrosive Gase	W 30 x 2 RH	60
Formiergas	W 21,8 x 1/14" LH	Ü-Mutter	1			
Propan	W 21,8 x 1/14" LH	Ü-Mutter	1			
Prüfgas	M 19 x 1,5 LH	AG	14			
Mischgas	W 21,8 x 1/14" LH	Ü-Mutter	1			
Druckluft	G 5/8"	AG	13			



3.05 FLASCHENDRUCKMINDERER

Sauerstoff Druckminderer 0 - 50 bar

Pressure regulator oxygen 200/300 bar



Gasart	Vordruck [bar]	Arbeitsmanometer	Flaschenanschluss [DIN 477-1]	Ausgang	Art.-Nr.	Preis/Stück €
Sauerstoff	200	0 - 10 bar	G 3/4" RH	G 1/4" RH	875/40	
Sauerstoff	200	0 - 20 bar	G 3/4" RH	G 1/4" RH	875/41	
Sauerstoff	200	0 - 50 bar	G 3/4" RH	G 1/4" RH	875/42	

Gasart	Vordruck [bar]	Arbeitsmanometer	Flaschenanschluss [DIN 477-5]	Ausgang	Art.-Nr.	Preis/Stück €
Sauerstoff	300	0 - 10 bar	W 30 x 2 RH	G 1/4" RH	875/40/10	
Sauerstoff	300	0 - 20 bar	W 30 x 2 RH	G 1/4" RH	875/41/20	
Sauerstoff	300	0 - 50 bar	W 30 x 2 RH	G 1/4" RH	875/42/50	

Acetylen Druckminderer 0 - 1,5 bar

Pressure regulator acetylen 200 bar



Gasart	Vordruck [bar]	Arbeitsmanometer	Flaschenanschluss [DIN 477-1]	Ausgang	Art.-Nr.	Preis/Stück €
Acetylen	25	0 - 1,5 bar	Bügel	G 3/8" LH	875/43	

Wasserstoff Druckminderer 0 - 50 bar

Pressure regulator hydrogen 200/300 bar



Gasart	Vordruck [bar]	Arbeitsmanometer	Flaschenanschluss [DIN 477-1]	Ausgang	Art.-Nr.	Preis/Stück €
Wasserstoff	200	0 - 10 bar	W 21,8 x 1/14" LH	G 1/4" LH	875/44	
Wasserstoff	200	0 - 20 bar	W 21,8 x 1/14" LH	G 1/4" LH	875/45	
Wasserstoff	200	0 - 50 bar	W 21,8 x 1/14" LH	G 1/4" LH	875/46	

Gasart	Vordruck [bar]	Arbeitsmanometer	Flaschenanschluss [DIN 477-5]	Ausgang	Art.-Nr.	Preis/Stück €
Wasserstoff	300	0 - 10 bar	W 30 x 2 LH	G 1/4" LH	875/44/10	
Wasserstoff	300	0 - 20 bar	W 30 x 2 LH	G 1/4" LH	875/45/20	
Wasserstoff	300	0 - 30 bar	W 30 x 2 LH	G 1/4" LH	875/46/30	

Formiergas Druckminderer bis 50 l/min

Pressure regulator formingas 0 - 50 l/min



Gasart	Vordruck [bar]	Arbeitsmanometer	Flaschenanschluss [DIN 477-1]	Ausgang	Art.-Nr.	Preis/Stück €
Formiergas	200	0 - 30 l/min	W 21,8 x 1/14" LH	G 1/4" LH	875/47	
Formiergas	200	0 - 50 l/min	W 21,8 x 1/14" LH	G 1/4" LH	875/48	
Formiergas	200	0 - 30 l/min	W 21,8 x 1/14" LH	G 1/4" LH	875/50	
Formiergas	200	0 - 50 l/min	W 21,8 x 1/14" LH	G 1/4" LH	875/51	

Gasart	Vordruck [bar]	Arbeitsmanometer	Flaschenanschluss [DIN 477-5]	Ausgang	Art.-Nr.	Preis/Stück €
Formiergas	300	0 - 30 l/min	W 30 x 2 LH	G 1/4" LH	875/47/30	
Formiergas	300	0 - 50 l/min	W 30 x 2 LH	G 1/4" LH	875/48/50	
Formiergas	300	0 - 20 l/min	W 30 x 2 LH	G 1/4" LH	875/50/20 ¹	
Formiergas	300	0 - 50 l/min	W 30 x 2 LH	G 1/4" LH	875/51/30 ²	

Gassparventil

Gassaver for argon



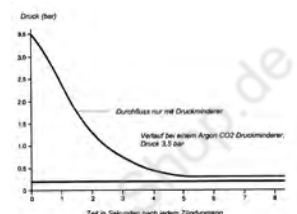
Gasart	Eingangsdruck [bar]	Ausgangsdruck [bar]	Eingang	Ausgang	Art.-Nr.	Preis/Stück €
Argon/CO ²	15 bar	0,6 - 0,9	G 1/4" RH IG	G 1/4" RH AG	875/71	
Argon/CO ²	15 bar	0,6 - 0,9	G 1/4" RH IG	G 1/4" RH AG	875/71/S	

Anwendung:

Der Gassparer Modell 603 wurde entwickelt, um Überdruck zu Beginn des Schweißvorgangs zu eliminieren und einen konstanten Durchfluss und Druck zu gewährleisten. Dies führt zu einer Gasersparnis von bis zu 60 %.

Harris Gassparer reduzieren den Verbrauch von Schutzgas auf zwei Arten:

- Reduzierung eines Überdrucks zu Beginn eines jeden MIG- und WIG-Schweißprozesses. Das Modell 603 wurde so entwickelt, dass der Druck im Schlauch verringert wird, wodurch bei jedem Zündvorgang weniger Gas entweicht.
- Gewährleistung eines konstanten Gasflusses. Gewöhnlich wird bei einem Schweißvorgang der Durchfluss höher eingestellt als unbedingt notwendig. Einmal eingestellt, sorgt der Gassparer für einen exakten Durchfluss und verhindert das Austreten von überschüssigem Gas.
- Einsatzbereiche: Modell 603 wird zwischen einem vorhandenen Druckminderer und dem Gasschlauch geschaltet.



Argon/CO² Druckminderer 0 - 170 bar

Pressure regulator oxygen 200/300 bar



Gasart	Vordruck [bar]	Arbeitsmanometer	Flaschenanschluss [DIN 477-1]	Ausgang	Art.-Nr.	Preis/Stück €
Argon/CO ²	200	0 - 10 bar	W 21,8 x 1/14" RH	G 1/4" RH	875/60	
Argon/CO ²	200	0 - 30 l/min	W 21,8 x 1/14" RH	G 1/4" RH	875/61	
Argon/CO ²	200	0 - 20 bar	W 21,8 x 1/14" RH	G 1/4" RH	875/62	
Argon/CO ²	200	0 - 50 bar	W 21,8 x 1/14" RH	G 1/4" RH	875/63	
Argon/CO ²	200	0 - 100 bar	W 21,8 x 1/14" RH	G 1/4" RH	875/64	
Argon/CO ²	200	0 - 170 bar	W 21,8 x 1/14" RH	G 1/4" RH	875/65	

mit 1 Flowmeter

Argon/CO ²	200	0 - 5 l/min	W 21,8 x 1/14" RH	G 1/4" RH	875/66	
Argon/CO ²	200	0 - 15 l/min	W 21,8 x 1/14" RH	G 1/4" RH	875/67	
Argon/CO ²	200	0 - 30 l/min	W 21,8 x 1/14" RH	G 1/4" RH	875/68	

mit 2 Flowmetern

Argon/CO ²	200	0 - 15 l/min	W 21,8 x 1/14" RH	G 1/4" RH	875/69	
Argon/CO ²	200	0 - 30 l/min	W 21,8 x 1/14" RH	G 1/4" RH	875/70	



* auch elektrisch beheizt lieferbar



Gasart	Vordruck [bar]	Arbeitsmanometer	Flaschenanschluss [DIN 477-5]	Ausgang	Art.-Nr.	Preis/Stück €
Argon/CO ²	300	0 - 10 bar	W 30 x 2 RH	G 1/4" RH	875/60/10	
Argon/CO ²	300	0 - 30 l/min	W 30 x 2 RH	G 1/4" RH	875/61/30*	
Argon/CO ²	300	0 - 20 bar	W 30 x 2 RH	G 1/4" RH	875/62/20*	
Argon/CO ²	300	0 - 50 bar	W 30 x 2 RH	G 1/4" RH	875/63/50*	
Argon/CO ²	300	0 - 100 bar	W 30 x 2 RH	G 1/4" RH	875/64/100	
Argon/CO ²	300	0 - 170 bar	W 30 x 2 RH	G 1/4" RH	875/65/170	

mit 1 Flowmeter

Argon/CO ²	300	0 - 30 l/min	W 30 x 2 RH	G 1/4" RH	875/68/30	
-----------------------	-----	--------------	-------------	-----------	-----------	--

mit 2 Flowmetern

Argon/CO ²	300	0 - 30 l/min		G 1/4" RH	875/70/30	
-----------------------	-----	--------------	--	-----------	-----------	--

Stickstoff Druckminderer 0 - 170 bar

Pressure regulator nitrogen 200/300 bar



Gasart	Vordruck [bar]	Arbeitsmanometer	Flaschenanschluss [DIN 477-1]	Ausgang	Art.-Nr.	Preis/Stück €
Stickstoff	200	0 - 10 bar	W 24,32 x 1/14" RH	G 1/4" RH	875/72	
Stickstoff	200	0 - 20 bar	W 24,32 x 1/14" RH	G 1/4" RH	875/73	
Stickstoff	200	0 - 50 bar	W 24,32 x 1/14" RH	G 1/4" RH	875/74	
Stickstoff	200	0 - 100 bar	W 24,32 x 1/14" RH	G 1/4" RH	875/75	
Stickstoff	200	0 - 170 bar	W 24,32 x 1/14" RH	G 1/4" RH	875/76	



Gasart	Vordruck [bar]	Arbeitsmanometer	Flaschenanschluss [DIN 477-5]	Ausgang	Art.-Nr.	Preis/Stück €
Stickstoff	300	0 - 10 bar	W 30 x 2 RH	G 1/4" RH	875/72/10	
Stickstoff	300	0 - 20 bar	W 30 x 2 RH	G 1/4" RH	875/73/20	
Stickstoff	300	0 - 50 bar	W 30 x 2 RH	G 1/4" RH	875/74/50	
Stickstoff	300	0 - 100 bar	W 30 x 2 RH	G 1/4" RH	875/75/100	
Stickstoff	300	0 - 170 bar	W 30 x 2 RH	G 1/4" RH	875/76/170	



Druckluft Druckminderer 0 - 170 bar

Pressure regulator natural gas 200/300 bar



Gasart	Vordruck [bar]	Arbeitsmanometer	Flaschenanschluss [DIN 477-1]	Ausgang	Art.-Nr.	Preis/Stück €
Druckluft	200	0 - 10 bar	G 5/8" RH AG	G 1/4" RH	875/77	
Druckluft	200	0 - 20 bar	G 5/8" RH AG	G 1/4" RH	875/78	
Druckluft	200	0 - 50 bar	G 5/8" RH AG	G 1/4" RH	875/79	
Druckluft	200	0 - 100 bar	G 5/8" RH AG	G 1/4" RH	875/80	
Druckluft	200	0 - 170 bar	G 5/8" RH AG	G 1/4" RH	875/81	



Gasart	Vordruck [bar]	Arbeitsmanometer	Flaschenanschluss [DIN 477-5]	Ausgang	Art.-Nr.	Preis/Stück €
Druckluft	300	0 - 10 bar	W 30 x 2 RH	G 1/4" RH	875/77/10	
Druckluft	300	0 - 20 bar	W 30 x 2 RH	G 1/4" RH	875/78/20	
Druckluft	300	0 - 50 bar	W 30 x 2 RH	G 1/4" RH	875/79/50	
Druckluft	300	0 - 100 bar	W 30 x 2 RH	G 1/4" RH	875/80/100	
Druckluft	300	0 - 170 bar	W 30 x 2 RH	G 1/4" RH	875/81/170	



3.07 FLASCHENANSCHLÜSSE NACH DIN 477



Anschluss-Nr.	Zugelassene Gasart	Gewinde
1	Propan, Wasserstoff, Methan	W 21,8 x 1/14" LH
3	Acetylen	Spannbügel
5	Kohlenmonoxid, Schwefelwasserstoff	G 1" LH
6	Helium, Kohlendioxid, Neon, Xenon	W 21,8 x 1/14" RH
7	Schwefeldioxid	R 5/8" IG

Anschluss-Nr.	Zugelassene Gasart	Gewinde
8	Chlorwasserstoff, Stickstoffmonoxid	G 1" RH
9	Sauerstoff	G 3/4" RH
10	Stickstoff	W 24,32 x 1/14" RH
11	Distickstoffoxid	G 3/8" RH
13	Druckluft	G 5/8" RH AG
14	Prüfgas	M 19 x 1,5 LH

Überwurfmuttern DIN 477-1

Brass nuts according to DIN 477-1



Anschluss	Gasart	SW	L	B	Nr.	Art.-Nr.	Preis/Stück €
W 21,8 x 1/14" RH	CO ² / Kohlensäure / Argon	30	21	16	6	5000	
W 21,8 x 1/14" LH	Wasserstoff/ Formiergas / Propan	30	21	16	1	5002	
G 3/4" RH	Sauerstoff	32	21	16	9	5004	
G 3/4" LH		32	21	16		5006	
W 24,32 x 1/14" RH	Stickstoff	32	21	16	10	5008	
G 5/8" RH AG	Pressluft	30	24	16	13	5010	
M 19 x 1,5 LH	Prüfgas	27	18	13	14	5015	
Sondermuttern							
W 21,8 x 1/14" LH	Wasserstoff / Formiergas	30	16	16		5017	
W 21,8 x 1/14" LH	Wasserstoff / Formiergas	30	21	17		5018	

Anschluss	Gasart	L	B	L	B	Nr.	Art.-Nr.	Preis/Stück €	Art.-Nr.	Preis/Stück €
Handanschlussmuttern		Lang		Kurz			Lange Version		Kurze Version	
G 3/4" RH IG	Sauerstoff	80	16	21	16	9	5018/01/L		5018/01/K	
W 24,32 x 1/14" RH	Stickstoff	80	16	21	16	10	5018/02/L		5018/02/K	
W 21,8 x 1/14" RH	Argon/CO ²	80	16	21	16	6	5018/03/L		5018/03/K	
W 21,8 x 1/14" LH	Brenngas	80	16	21	16	1	5018/04/L		5018/04/K	
5/8" RH AG	Druckluft	80	16	21	16	13	5018/06/L		5018/06/K	

* für Anschlussschläuche und Anschlussbögen, sowie Druckminderer, zum Anschluss an Gasflaschenventile

* Sonderausführung Stutzen, für Gummidichtungen

* Sonderausführung Gummidichtung für Handanschlussventile

Hochdruckmuttern - Rändelmuttern 300 bar DIN 477

Brass nuts according to DIN 477-5 300 bar



Anschluss-Nr.	Zugelassene Gasart	Gewinde
54	nicht entzündbare, nicht giftige und nicht oxidierende Gase und Gasgemische	W 30 x 2 (15,9 / 20,1)
55	nicht entzündbare, giftige und korrosive Gase und Gasgemische	W 30 x 2 (15,2 / 20,8)
56	Druckluft	W 30 x 2 (16,6 / 19,4)
57	entzündbare, nicht giftige Gase und Gasgemische	W 30 x 2 LH (15,2 / 20,8)

Anschluss-Nr.	Zugelassene Gasart	Gewinde
58	entzündbare, giftige und korrosive oder nicht korrosive Gase und Gasgemische	W 30 x 2 LH (15,9 / 20,1)
59	Sauerstoff und oxidierende, nicht giftige, nicht korrosive Gase und Gasgemische	W 30 x 2 (17,3 / 18,7)
60	oxidierende, giftige und/oder korrosive Gase und Gasgemische	W 30 x 2 (18 / 18)

Überwurfmutter DIN 477-5 / 300 bar

Brass connection for argon pressure regulators 300 bar



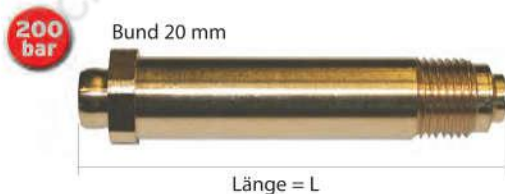
Anschluss / Gasart	Ø	Bohr.	L	Art.-Nr.	Preis/Stück €
W 30 x 2 RH Sauerstoff/Stickstoff/Argon	40	16	26,5	5019	
W 30 x 2 LH Wasserstoff/Formiergas	40	16	26,5	5019/02	



* auch in Edelstahl auf Anfrage lieferbar

Anschluss-Stutzen für Sauerstoff DIN 477-1

Brass connector for oxygen pressure regulators

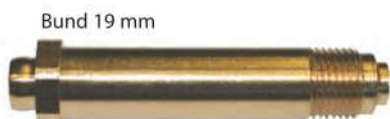


Einschraubgewinde	SW [mm]	L [mm]	Art.-Nr.	Preis/Stück €
M 16 x 1,5 mm RH	18	89	875/160	
G 1/4" RH	18	89	875/160/01	
G 1/4" LH	18	89	875/160/02	
1/4" NPT	18	89	875/160/03	

* auch in Edelstahl lieferbar !

Anschluss-Stutzen für Argon, Schutzgas, Propan

Brass connector for argon/CO² pressure regulators



Einschraubgewinde	SW [mm]	L [mm]	Art.-Nr.	Preis/Stück €
M 16 x 1,5 RH	18	89	875/164	
G 1/4" RH	18	89	875/164/01	
1/4" NPT	18	89	875/164/02	

* auch in Edelstahl lieferbar !

Anschluss-Stutzen mit Außengewinde

Brass connector with male thread



passende Dichtungen finden Sie auf der Seite 3.55

Einschraubgewinde	SW [mm]	L [mm]	Art.-Nr.	Preis/Stück €
G 1/4" RH	18	70	875/168	

Einschraubgewinde	Ø	SW [mm]	L [mm]	Art.-Nr.	Preis/Stück €
G 1/4" RH	19	14	34	875/171	
G 3/8" LH	19	14	34	875/174	
G 3/8" RH	19	14	34	875/175	
G 1/4" LH	19	14	34	875/175/01	

* auch in Edelstahl lieferbar !

Anschluss-Stutzen für Handanschlussmuttern

Brass connector PN 200 with male thread



Einschraubgewinde	Gasart	SW [mm]	L [mm]	Art.-Nr.	Preis/Stück €
M16x 1,5 mm RH AG	Sauerstoff	18	87	875/160/HS	
1/4 NPT AG	Sauerstoff	18	87	875/164/HS	
G 1/4" RH	Sauerstoff	18	87	875/171/HS	
M16x 1,5 mm RH AG	Inertgas	18	87	875/160/HI	
1/4 NPT AG	Inertgas	18	87	875/164/HI	
G 1/4" RH	Inertgas	18	87	875/171/HI	

* alle Stutzen nur mit passender Gummidichtung, Seite 3.55 einsetzbar !

Anschluss-Stutzen 300 bar - DIN 477-5

Brass connectors für pressure regulators 300 bar



Einschraubgewinde	Gasart	Länge	Art.-Nr.	Preis/Stück €
M 16 x 1,5	Sauerstoff	87	875/176	
M 16 x 1,5	Inertgas	87	875/177	
M 16 x 1,5	Brenngas	87	875/177/01	
M 16 x 1,5	Druckluft	87	875/177/02	

G 1/4" RH	Sauerstoff	87	875/177/30	
G 1/4" RH	Inertgas	87	875/177/31	
G 1/4" RH	Brenngas	87	875/177/32	
G 1/4" RH	Druckluft	87	875/177/33	

1/4" NPT	Sauerstoff	87	875/177/40	
1/4" NPT	Inertgas	87	875/177/41	
1/4" NPT	Brenngas	87	875/177/42	
1/4" NPT	Druckluft	87	875/177/43	

* auch in Edelstahl lieferbar

passende O-Ringe	Material	Art.-Nr.	Preis/Stück €
O-Ringe f. Sauerstoff / Druckluft / Inert	FKM	875/176/D	
O-Ringe f. Brenngas	EPDM	875/177/D	

3.09 ADAPTER DIN477-1 / DIN477-5

Druckluft, FA50, alte Norm 300 bar

Brass connection for argon pressure regulators 300 bar



Einschraubgewinde	SW	Länge	Art.-Nr.	Preis/Stück €
M 16x 1,5 RH	18 mm	89 mm	875/179	
O-Ring f. Druckluft			875/180	
G 5/8" RH AG		35 mm	875/181	

Adapter 200/300 bar [DIN 477-1 - DIN 477-5]

Brass connection 200/300 bar [DIN 477-1 x DIN 477-5]



Gasart	Eingang	Ausgang	Art.-Nr.	Preis/Stück €
Sauerstoff	W 30 x 2 RH Ü-Mutter	W 30 x 2 RH AG	875/190	
Argon/CO ²	W 30 x 2 RH Ü-Mutter	W 21,8 x 1/14" RH AG	875/191	
Stickstoff	W 30 x 2 RH Ü-Mutter	W 24,32 x 1/14" RH AG	875/192	
Brenngas	W 30 x 2 RH Ü-Mutter	W 21,8 x 1/14 LH AG	875/193	
Druckluft	W 30 x 2 RH Ü-Mutter	G 5/8" RH AG	875/194	

NEU * nun auch mit **RPV-Ventil** (Restdruckventil) auf Anfrage lieferbar

Adapter 300/200 bar [DIN 477-5 - DIN 477-1]

Brass connection 300/200 bar [DIN 477-5 x DIN 477-1]



Gasart	Eingang	Ausgang	Art.-Nr.	Preis/Stück €
Sauerstoff	G 3/4" RH Ü-Mutter	W 30 x 2 RH AG	875/195	
Argon/CO ²	W 21,8 x 1/14" RH AG	W 30 x 2 RH AG	875/196	
Stickstoff	W 24,32 x 1/14" RH	W 30 x 2 RH AG	875/197	
Brenngas	W 21,8 x 1/14 LH AG	W 30 x 2 LH AG	875/198	
Druckluft	G 5/8" RH AG	W 30 x 2 RH AG	875/199	

NEU * nun auch mit **RPV-Ventil** (Restdruckventil) auf Anfrage lieferbar

Lötstutzen für Umfüllbögen & Überwurfmuttern

Soldering nipple for cylinder coupling



SW	Länge	Ø	B	Art.-Nr.	Preis/Stück €
14 mm	30 mm	16 mm	10 mm	875/200	

Anschlussstutzen nach DIN 477

Verschlussstopfen 300 bar DIN 477-5

Blind nipple DIN 477-5 300bar



Optional auch mit Kette lieferbar

Gasart	PN	Art.-Nr.	Preis/Stück €
Sauerstoff	300 bar	875/201	
Argon	300 bar	875/202	
Stickstoff	300 bar	875/203	
Wasserstoff	300 bar	875/204	

Verschlusskappe 300 bar DIN 477-5

Blind nut DIN 477-5 300bar



Optional auch mit Kette lieferbar

Gasart	PN	Art.-Nr.	Preis/Stück €
Sauerstoff	300 bar	875/205	
Argon	300 bar	875/206	
Stickstoff	300 bar	875/207	
Wasserstoff	300 bar	875/208	

Doppelabzweigstück konisch dichtend

Brass distributor 1 x 1 female 2 x male connector



Eingang Innengewinde	2 Ausgänge Außengewinde	Art.-Nr.	Preis/Stück €
G 1/4" RH IG	G 1/4" RH AG	949/01	
G 1/4" LH IG	G 1/4" LH AG	949/02	
G 3/8" LH IG	G 3/8" LH AG	949/03	
G 3/8" RH IG	G 3/8" RH AG	949/04	

T-Doppelnippel 200 bar DIN 477-1

T-connector 200 bar DIN 477-1



Gasart	Gewinde	Art.-Nr.	Preis/Stück €
Sauerstoff	3/4" RH	950	
Wasserstoff	W 21,8 x 1/14" LH	950/01	
Druckluft	G 5/8" AG	950/02	
Stickstoff	W 24,32 x 1/14" RH	950/03	
Argon/CO ²	W 21,8 x 1/14" RH	950/04	
Propan	W 21,8 x 1/14" LH	950/05	
Prüfgas	M 19 x 1,5 LH	950/06	

T-Doppelnippel 300 bar DIN 477-5

T-connector 300 bar DIN 477-5



Gasart	Gewinde	Art.-Nr.	Preis/Stück €
Sauerstoff	W 30 x 2 RH	950/07	
Wasserstoff	W 30 x 2 LH	950/08	
Druckluft	W 30 x 2 RH	950/09	
Stickstoff	W 30 x 2 RH	950/10	
Argon/CO ²	W 30 x 2 RH	950/10/1	

Doppelnippel 200 bar DIN 477-1

Male x Male nippel 200bar DIN 477-1



Gasart	Gewinde	Art.-Nr.	Preis/Stück €
Sauerstoff	G 3/4" RH	950/11	
Wasserstoff	W 21,8 x 1/14" LH	950/12	
Druckluft	5/8" AG	950/13	
Stickstoff	W 24,32 x 1/14" RH	950/14	
Argon	W 21,8 x 1/14" RH	950/15	

T-Doppelnippel 300 bar DIN 477-5

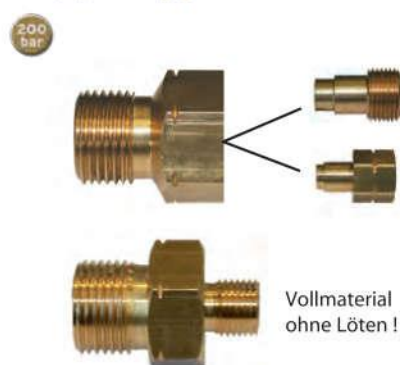
Male x Male nippel 300 bar DIN 477-5



Gasart	Gewinde	Art.-Nr.	Preis/Stück €
Sauerstoff	W 30 x 2 RH	950/50	
Wasserstoff	W 30 x 2 LH	950/51	
Argon/Druckluft	W 30 x 2 RH	950/52	
Stickstoff	W 30 x 2 RH	950/53	

Doppelnippel 200 bar DIN 477-1

Adapter 200 bar DIN 477-1



Gasart	Außengewinde	2. Seite	Art.-Nr.	Preis/Stück €
Sauerstoff	G 3/4" RH	n. Wunsch	952/11	
Wasserstoff	W 21,8 x 1/14" LH	n. Wunsch	952/13	
Druckluft	5/8" RH	n. Wunsch	952/15	
Stickstoff	W 24,32 x 1/14" RH	n. Wunsch	952/17	
Argon/CO ²	W 21,8 x 1/14" RH	G 1/4" RH AG	952/18	
Argon/CO ²	W 21,8 x 1/14" RH	G 3/8" RH AG	952/19	
Argon/CO ²	W 21,8 x 1/14" RH	G 1/2" RH AG	952/20	
Wasserstoff	W 21,8 x 1/14" LH	G 1/4" RH AG	952/24	
Wasserstoff	W 21,8 x 1/14" LH	G 3/8" LH AG	952/26	
Wasserstoff	W 21,8 x 1/14" LH	G 1/2" RH AG	952/28	
Wasserstoff	W 21,8 x 1/14" LH	G 3/8" RH IG	952/29	
Sauerstoff	G 3/4" RH AG	G 3/8" RH IG	952/30	
Stickstoff	W 24,32 x 1/14" RH	G 3/8" RH IG	952/31	

Übergangsstück 200 bar DIN 477-1

Brass connector 200 bar - DIN 477-1



Gasart	Innengewinde	Außengewinde	Art.-Nr.	Preis/Stück €
Argon/Stickstoff	W 21,8 x 1/14" RH	W 24,32 x 1/14" RH	953	
Stickstoff/Argon	W 24,32 x 1/14" RH	W 21,8 x 1/14" RH	953/S	
Propan	W 21,8 x 1/14" LH	G 3/8" RH	953/P	

3.11 ENTNAHMESTELLENDRUCKMINDERER MIT GASSPARVORRICHTUNG

Aufgrund der hohen Genauigkeit ist der Druckminderer für alle Arten des Schweißens geeignet. Dieses Modell wurde entwickelt, um Überdruck in MIG / WIG-Schweißanlagen zu verhindern. Dadurch kann eine Gasersparnis bis zu 50% erreicht werden.

Druckminderer mit Gassparventil

Pressure regulator for argon with flowmeter



Ausführung	Flowmeter	Flaschenanschluss	Schlauchanschluss	Art.-Nr.	Preis/Stück €
Ar/mix	0 - 34 l/min	W 21,8 x 1/14" RH	G 1/4" x 6 mm	875/406	
Ar/mix 300 bar	0 - 34 l/min	W 30 x 2	G 1/4" x 6 mm	875/407	

- Maximaler Vordruck 300 bar
- Mehrstufig
- Körper und Gehäuse aus geschmiedetem Messing
- Filter am Eingang, um vor Verunreinigungen zu schützen
- Genaue Einstellung der Durchflussmenge
- Messrohr aus Polycarbonat für hohe Widerstandsfähigkeit und gute 360° Sichtbarkeit
- Betriebsdruck: -20°C bis +60°C
- mit integrierter Gassparvorrichtung und Flowmeter

i Bis zu 50 % Gasersparnis

Entnahmestellendruckminderer mit Flowmeter

Pressure regulator for argon with flowmeter



Ausführung	Flowmeter	Eingang	Schlauchanschluss	Art.-Nr.	Preis/Stück €
Ar/mix 0 - 10 bar	0 - 30 l/min	G 3/8" RH IG	G 1/4" RH AG	875/408	

- Hergestellt nach ISO 2503
- max. Eingangsdruck 10 bar
- Gasart: Argon/CO²
- Körper aus geschmiedetem Messing
- Genaue Einstellung der Durchflussmenge
- Messrohr aus Polycarbonat für hohe Widerstandsfähigkeit und gute 360° Sichtbarkeit
- Betriebsdruck: -20°C bis +60°C

i Bis zu 50 % Gasersparnis

Optimator® zum Einbau in Schweißmaschinen

Built-in valve



Ausführung	Eingang	Schlauchanschluss	Art.-Nr.	Preis/Stück €
Ar/mix 0 - 10 bar	G 1/4" RH Ü-Mutter	6 mm	875/409	
Ar/mix 0 - 10 bar	G 3/8" RH Ü-Mutter	6 / 9 mm	875/410	
Ar/mix 0 - 10 bar	Schnellkupplung EN 561		875/411	

Die Optimator-Einbauversion wird genutzt, wenn es einen herkömmlichen Regler oder eine gewöhnliche Entnahmestelle zu verwenden gilt, um eine Sparfunktion am Schweißgerät oder der Zwischenvorschubeinheit zu ergänzen. Diese Möglichkeit ist sehr gut für den Einsatz besonders langer Schläuche geeignet. Sie ist ebenfalls für Air Liquides ALTOP (mit Schnellkupplung) ausgelegt.

Entnahmestellen mit Flowmeter

Tapping point regulator



Gasart	Vordruck [bar]	Flowmeter messbereich	Anschluss Eingang	Ausgang Schlauchtülle	Art.-Nr.	Preis/Stück €
Argon	40	0 - 5 l/min	G 3/8" RH	G 1/4" RH	876/69/04	
Argon	40	0 - 16 l/min	G 3/8" RH	G 1/4" RH	876/70	
Argon	40	0 - 30 l/min	G 3/8" RH	G 1/4" RH	876/71	
Argon	40	0 - 16 l/min	1/4" NPT	G 1/4" RH	876/71/01	
Argon	40	0 - 30 l/min	1/4" NPT	G 1/4" RH	876/71/02	
Formiergas	40	0 - 30 l/min	G 3/8" LH	G 1/4" LH	876/72	
Formiergas	40	0 - 50 l/min	G 3/8" LH	G 1/4" LH	876/74	
Formiergas	40	0 - 30 l/min	1/4" NPT	G 1/4" LH	876/74/01	
Formiergas	40	0 - 50 l/min	1/4" NPT	G 1/4" LH	876/74/02	
Einzelflowmeter		0 - 34 l/min	G 3/8" RH IG	G 1/4" RH AG	876/74/10	
Einzelflowmeter		0 - 34 l/min	G 3/8" RH AG	G 1/4" RH AG	876/74/20	

Doppelnippel für Entnahmestellen

Tapping point regulator



Gewinde 1	Gewinde 2	Art.-Nr.	Preis/Stück €
1/4" NPT AG	G 3/8" LH AG	5998/20	
1/4" NPT AG	G 3/8" RH AG	5998/22	
1/4" NPT AG	G 1/4" RH AG	5998/24	

Entnahmestellen-Druckregler, Vordruck bis 100 bar

Tapping point regulator



Gasart	Ausgang	Art.-Nr.	Preis/Stück €
Sauerstoff	1/2" RH x 9 mm	876/10	
Acetylen	1/2" LH x 9 mm	876/12	
Stickstoff	1/2" RH x 9 mm	876/14	
Brenngas	1/2" LH x 9 mm	876/16	

Einstufig mit Arbeitsmanometer
Vordruck 40 bar
Hinterdruck 20 bar, Acetylen bis 1,5 bar
Anschluss G 1/2" Ü-Mutter

Gasart	Ausgang	Art.-Nr.	Preis/Stück €
Sauerstoff	1/2" RH x 9 mm	876/22	
Stickstoff	1/2" RH x 9 mm	876/23	
Brenngas	1/2" LH x 9 mm	876/24	
Argon/CO ₂	1/2" RH x 9 mm	876/24/1	

Einstufig mit Arbeitsmanometer
Vordruck 100 bar
Hinterdruck 40 bar
Anschluss G 1/2" RH Ü-Mutter

Entnahmestellen-Druckregler 0 - 10 bar

Tapping point regulator



Gasart	Vordruck [bar]	Hinterdruck	Anschluss Eingang	Ausgang Schlauchtülle	Art.-Nr.	Preis/Stück €
Sauerstoff	20	0 - 10 bar	G 3/8" RH	DN 6 x G 1/4"	876/62	
Acetylen	1,5	0 - 1,5 bar	G 3/8" LH	DN 9 x G 3/8" LH	876/63	
Wasserstoff	20	0 - 10 bar	G 3/8" LH	DN 9 x G 3/8" LH	876/64	
Stickstoff	20	0 - 10 bar	G 3/8" RH	DN 6 x G 1/4"	876/65	
Propan	20	0 - 4,0 bar	G 3/8" LH	DN 9 x G 3/8" LH	876/66	
Propan	20	0 - 2,5 bar	G 3/8" LH	DN 9 x G 3/8" LH	876/66/1	
Druckluft	20	0 - 10 bar	G 3/8" RH	DN 6 x G 1/4"	876/67	

Entnahmestellen-Druckregler 0 - 10 bar

Tapping point regulator



Gasart	Vordruck [bar]	Hinterdruck	Anschluss Eingang	Ausgang Schlauchtülle	Art.-Nr.	Preis/Stück €
Sauerstoff	40	0 - 10 bar	G 3/8" RH	G 1/4" RH	876/62/K	
Acetylen	1,5	0 - 1,5 bar	G 3/8" LH	G 3/8" LH	876/63/K	
Wasserstoff	40	0 - 10 bar	G 3/8" LH	G 3/8" LH	876/64/K	
Stickstoff	40	0 - 10 bar	G 3/8" RH	G 3/8" RH	876/65/K	
Propan	40	0 - 3,5 bar	G 3/8" LH	G 3/8" LH	876/66/K	

Entnahmestellen-Druckregler 0 - 10 bar

Tapping point regulator



Gasart	Vordruck [bar]	Hinterdruck	Anschluss Eingang	Ausgang Schlauchtülle	Art.-Nr.	Preis/Stück €
Sauerstoff	40	0 - 10 bar	G 3/8" RH	G 1/4" RH	876/62/H	
Acetylen	1,5	0 - 1,5 bar	G 3/8" LH	G 3/8" RH	876/63/H	
Wasserstoff	40	0 - 10 bar	G 3/8" LH	G 3/8" LH	876/64/H	
Stickstoff	40	0 - 10 bar	G 3/8" RH	G 1/4" RH	876/65/H	
Propan	40	0 - 4,0 bar	G 3/8" LH	G 3/8" LH	876/66/H	
Argon/CO ₂	40	0 - 30 l/min	G 3/8" RH	G 1/4" RH	876/69/H	
Formiergas*	40	0 - 30 l/min	G 3/8" LH	G 3/8" LH	876/70/H	

3.13 ENTNAHMESTELLEN - KONSOLE



- Montiert auf verwindungssteifer Aluminium-Profilschiene, horizontal variabel verstellbar für unterschiedliche Stichmaße der Rohrleitungen, mit Befestigungslöchern komplett mit Absperrventilen in Gaskennfarbe und lösbaren Löt- oder Schweißverschraubungen Ø 12 mm, zum Anschluss an Ringleitung.
- Anschluss für Druckminderer G 3/8" RH oder LH, PN 40

Entnahmestellen-Konsole - Alu Line 3/8"

Tapping point

Rohr Ø 12 mm



G 3/8" RH/LH AG

Immer aus Vorrat lieferbar !

Gasart	Anschluss Druckminder	Anschluss Ringleitung	Druckbereich [PN]	Art.-Nr.	Preis/Stück €
Sauerstoff	G 3/8" RH	Rohr Ø 12 mm	40	876/10/S	
Acetylen	G 3/8" LH	Rohr Ø 12 mm	40	876/10/A	
Brenngas	G 3/8" LH	Rohr Ø 12 mm	40	876/10/B	
Inertgas	G 3/8" RH	Rohr Ø 12 mm	40	876/10/I	
Propan	G 3/8" LH	Rohr Ø 12 mm	40	876/10/P	
Druckluft	G 3/8" RH	Rohr Ø 12 mm	40	876/10/D	

Entnahmestellen-Konsole - Stahl

Tapping point



• auch mit Aluschiene lieferbar

Gasart	Anschluss Druckminder	Anschluss Ringleitung	Druckbereich [PN]	Art.-Nr.	Preis/Stück €
Sauerstoff	G 3/8" RH	Rohr Ø 12 mm	40	876/20/S	
Acetylen	G 3/8" LH	Rohr Ø 12 mm	40	876/20/A	
Brenngas / Propan	G 3/8" LH	Rohr Ø 12 mm	40	876/20/B	
Inertgas	G 3/8" RH	Rohr Ø 12 mm	40	876/20/I	

Wandbefestigung 1-fach

876/20/01

Wandbefestigung 2-fach

876/20/02

Wandbefestigung 3-fach

876/20/03

FÜR GRÖßEREN DURCHLAß

alle Gase

G 3/8" RH

Rohr Ø 16 mm

40

877/10 Gasart

Entnahmestellen-Konsole - Alu Line 3/8"

Tapping point

Rohr Ø 12 mm



ca. 20 cm

Immer aus Vorrat lieferbar !

Gasart	Sauerstoff	Acetylen	Brenngas	Inertgas	Propan	Druckluft
Sauerstoff	876/75/S	876/75/SA	876/75/SB	876/75/SI	876/75/SP	876/75/SD
Acetylen	876/75/SA	876/75/A	876/75/AB	876/75/AI	876/75/AP	876/75/AD
Brenngas	876/75/SB	876/75/AB	876/75/B	876/75/BI	876/75/BP	876/75/BD
Inertgas	876/75/SI	876/75/AI	876/75/BI	876/75/I	876/75/IP	876/75/ID
Propan	876/75/SP	876/75/AP	876/75/BP	876/75/IP	876/75/P	876/75/PD
Druckluft	876/75/AD	876/75/AD	876/75/BD	876/75/ID	876/75/PD	876/75/D

Preis / Stück €

Preis für alle in der Tabelle aufgeführten Kombinationen



Gaskugelhähne
Katalogseite 3.15



Löt-nippel
Rubrik 13



Winkelverschraubungen
Seite 3.24

Ersatzteile für Entnahmestellen-Konsole

Tapping point



NEU

Artikel	Art.-Nr.	Preis/Stück €
Kugelhahn f. Sauerstoff G 3/8" RH AG x G 3/8" RH IG, Griff blau	8951/25 OI	
Kugelhahn f. Brenngase G 3/8" RH AG x G 3/8" RH IG, Griff rot	8951/25 HI	
Kugelhahn f. Acetylen G 3/8" RH AG x G 3/8" LH IG, Griff gelb	8951/25 AI	
Kugelhahn f. Inertgase G 3/8" RH AG x G 3/8" RH IG, Griff schwarz	8951/25 DI	
T-Stück f. Sauerstoff G 3/8" RH x G 3/8" LH AG	877/01	
T-Stück f. Brenngas G 3/8" RH x G 3/8" LH AG	877/02	
Aluprofildichtung	877/03	
Hutmutter M12	877/04	
Wandkonsole für 1 Entnahmestellendruckregler	877/10	
Wandkonsole für 2 Entnahmestellendruckregler	877/20	
Wandkonsole für 3 Entnahmestellendruckregler	877/30	

Mehrfach-Verteiler - Alu LINE 3/8"

Multi tapping point



Anzahl Verteiler	Sauerstoff	Acetylen	Brenngas	Inertgas	Propan	Druckluft	Preis/Stück €
2	876/89/2S	876/89/2A	876/89/2B	876/89/2I	876/89/2P	876/89/2D	
3	876/91/3S	876/91/3A	876/91/3B	876/91/3I	876/91/3P	876/91/3D	
4	876/93/4S	876/93/4A	876/93/4B	876/93/4I	876/93/4P	876/93/4D	
5	876/95/5S	876/95/5A	876/95/5B	876/95/5I	876/95/5P	876/95/5D	
6	876/95/6S	876/95/6A	876/95/6B	876/95/6I	876/95/6P	876/95/6D	
7	876/95/7S	876/95/7A	876/95/7B	876/95/7I	876/95/7P	876/95/7D	
8	876/95/8S	876/95/8A	876/95/8B	876/95/8I	876/95/8P	876/95/8D	
9	876/95/9S	876/95/9A	876/95/9B	876/95/9I	876/95/9P	876/95/9D	
10	876/95/10S	876/95/10A	876/95/10B	876/95/10I	876/95/10P	876/95/10D	

Die Verteilerkonsole ist auch mit G 1/2" RH Ausgängen lieferbar.

Entnahmestellen-Verteiler Alu

Shipyards tapping point for tapping points



NEU

Zur Versorgung von Schweißarbeitsplätzen.

Stabile Ausführung. Gestell aus Aluminium. Bau nach Kundenwunsch jederzeit möglich.

Eingang Kugelhahn G 3/4" RH AG oder G 3/4" LH AG (Kennzeichnung der Gasart entsprechend)

Ausgang G 3/8" RH AG oder G 3/8" LH AG

Sicherheitseinrichtungen sind optional lieferbar.

Ausführung	Art.-Nr.	Preis/Stück €
für 1 x 5 Entnahmestellen inkl. Druckminderer Acetylen	876/98/10/A	
für 1 x 5 Entnahmestellen inkl. Druckminderer Brenngas	876/98/10/B	
für 1 x 5 Entnahmestellen inkl. Druckminderer Inertgas	876/98/10/I	
für 1 x 5 Entnahmestellen inkl. Druckminderer Sauerstoff	876/98/10/S	

für 2 x 5 Entnahmestellen inkl. Druckminderer

876/98/40

z.B. 5 x Sauerstoff / 5 x Brenngas / 5 x Inertgas (Bitte geben Sie bei der Bestellung die Gasart an!)

Entnahmestellen-Verteiler mit Wetterdach

Shipyards tapping point for tapping points



Zur Versorgung von Schweißarbeitsplätzen mit Wetterdach.

Jede Entnahmestelle lässt sich separat durch einen Kugelhahn sperren oder entsperren.

Eingang G 1/2" RH AG und G 1/2" LH AG

Ausgang G 3/8" RH AG und G 3/8" LH AG

Entnahmestellen-Druckminderer und Sicherheitseinrichtungen sind optional lieferbar.

Ausführung	Art.-Nr.	Preis/Stück €
für 2 x 5 Entnahmestellen Sauerstoff / Acetylen	876/98/50	
für 2 x 5 Entnahmestellen Sauerstoff / Brenngas (außer Acetylen)	876/98/60	
für 2 x 5 Entnahmestellen Inertgas / Brenngas	876/98/70	

3.15 KUGELHÄHNE FÜR ALLE TECHNISCHEN GASE NACH DIN 5381



Konstruktionsmerkmale

Gewinde nach ISO 228/1, gefettet mit OKS 2404 für Sauerstoffeinsatz

Verwendung

für Schweißen, Schneiden und verwandte Verfahren

Beschreibung:

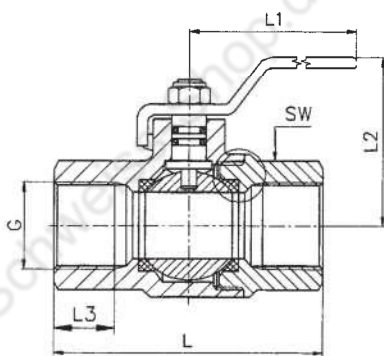
- Warmgepresstes Messinggehäuse (Schwerausführung) nach DIN 17660 mit Loctite Versiegelung.
- Voller Durchgang zur Gewährleistung eines geringen Druckverlustes.
- Doppel-O-Ringabdichtung der Schaltwelle.
- Ausblassichere Schaltwelle.
- Druckbeaufschlagung von zwei Seiten möglich.
- Gefettet mit OKS 2404 für Sauerstoffeinsatz
- Gekammerte Dichtung als Schutz gegen Ausbrennen

Qualitätssicherung:

- Werksabnahmeprüfzeugnis nach EN 10204/3.1B (DIN 50049/3.1B) verfügbar
- Prüfungen nach DIN 3230 Teil 5 PG3
- Markierung mit Kennbuchstaben und Kennfarben nach DIN 5381 für jeweiligen Einsatzzweck



Alle Gaskugelhähne nun auch mit abschließbarem Griff lieferbar



G	L	L1	L2	L3	SW	Gewicht
[ISO228/1]	[mm]	[mm]	[mm]	[mm]		[kg]
1/4"	51	70	41	11,4	17	0,20
3/8"	51	70	41	11,4	17	0,20
1/2"	61	90	43	14	26	0,25
3/4"	74	90	47	16,0	32	0,40
1"	91	135	72	18,0	41	0,70
1 1/4"	104	135	75	20,0	50	1,10
1 1/2"	117	180	82	22,0	55	1,80
2"	135	180	89	25,0	70	2,90

Gasart kind of gas	Kenn- buch- stabe	Kennfarbe Griff handle color
Sauerstoff oxygen	O	blau/blue
Acetylen acetylene	F (A)	gelb / yellow
brennbare Gase burnable gases	F (CMY)	rot / red
Wasserstoff hydrogen	H	orange
Flüssiggas liquid gas	F (P)	schwarz / black
Inertgas / Druckluft non-burnable gas	N (D)	

Material

Kennbuchstaben nach DIN 5381

Gehäuse: Messing, vernickelt
Kugel: Messing, hartverchromt
Schaltwelle: Messing
Griff: Stahl, verzinkt mit PVC-Ummantelung

Kugeldichtung: PTFE, gekammert
Spindeldichtung: 2 O-Ringe
EPDM bei: A
Viton bei: O, H, C, M, Y, D

G [ISO 228/1]	DN [mm]	PN [bar]	PN (Acetylen) [bar]	Sauerstoff	Acetylen	Brenngase	Flüssiggas	Inertgas / Druckluft	Preis/Stück €
1/4"	8	40	1,5	8951/15 O	8951/15 A	8951/15 H	8951/15 P	8951/15 D	
3/8"	10	40	1,5	8951/16 O	8951/16 A	8951/16 H	8951/16 P	8951/16 D	
1/2"	15	40	1,5	8951/17 O	8951/17 A	8951/17 H	8951/17 P	8951/17 D	
3/4"	20	40	1,5	8951/18 O	8951/18 A	8951/18 H	8951/18 P	8951/18 D	
1"	25	40	1,5	8951/19 O	8951/19 A	8951/19 H	8951/19 P	8951/19 D	
1 1/4"	25	40	1,5	8951/20 O	8951/20 A	8951/20 H	8951/20 P	8951/20 D	
1 1/2"	40	40	1,5	8951/21 O	8951/21 A	8951/21 H	8951/21 P	8951/21 D	
2"	50	40	1,5	8951/22 O	8951/22 A	8951/22 H	8951/22 P	8951/22 D	

Alle Gaskugelhähne nun auch mit abschließbarem Griff lieferbar



Änderung der Anschlüsse nach Wunsch kurzfristig möglich.
z.B. mit NPT oder metrischem Gewinde



Gaskugelhähne IG / IG mit Flügelgriff

Gas ball valves female / female with butterfly lever



Material

Kennbuchstaben nach DIN 5381

Gehäuse:	Messing, vernickelt
Kugel:	Messing, hartverchromt
Schaltwelle:	Messing
Kugeldichtung:	PTFE, gekammert
Spindeldichtung:	2 O-Ringe
Viton bei:	O, H, C, M, Y, D
EPDM bei:	A
Griff:	Stahl, verzinkt mit PVC Ummantelung,

Farbe nach Einsatzgebiet

G [ISO 228/1]	DN [mm]	PN [bar]	PN (Acetylen) [bar]	Sauerstoff	Acetylen	Brenngase	Flüssigas	Inertgas / Druckluft	Preis/Stück €
1/4"	8	40	1,5	8951/15 OF	8951/15 AF	8951/15 HF	8951/15 PF	8951/15 DF	
3/8"	10	40	1,5	8951/16 OF	8951/16 AF	8951/16 HF	8951/16 PF	8951/16 DF	
1/2"	15	40	1,5	8951/17 OF	8951/17 AF	8951/17 HF	8951/17 PF	8951/17 DF	
3/4"	20	40	1,5	8951/18 OF	8951/18 AF	8951/18 HF	8951/18 PF	8951/18 DF	
1"	25	40	1,5	8951/19 OF	8951/19 AF	8951/19 HF	8951/19 PF	8951/19 DF	
1 1/2"	40	40	1,5	8951/21 OF	8951/21 AF	8951/21 HF	8951/21 PF	8951/21 DF	
2"	50	40	1,5	8951/22 OF	8951/22 AF	8951/22 HF	8951/22 PF	8951/22 DF	

Gaskugelhähne mit Außengewinde (45° Innenkonus)

Gas ball valves with male thread and inner cone 45°



G [ISO228/1]	L [mm]	L1 [mm]	L2 [mm]	L3 [mm]	SW	Gewicht [kg]
3/8"	51	70	41	11,4	17	0,20



Außengewinde
mit Innenkonus

G [ISO 228/1]	DN [mm]	PN [bar]	PN (Acetylen) [bar]	Sauerstoff	Acetylen	Brenngase	Flüssigas	Inertgas / Druckluft	Preis/Stück €
3/8" RH AG	10	40	1,5	8951/23 OA	8951/23 AA	8951/23 HA	8951/23 PA	8951/23 DA	
3/8" LH AG	10	40	1,5	---	8951/24 ALH	---	---	---	

Gaskugelhähne IG / AG (45° Innenkonus)

Gas ball valves female / male with 45° inner cone



G [ISO228/1]	L [mm]	L1 [mm]	L2 [mm]	L3 [mm]	SW	Gewicht [kg]
3/8"	51	70	41	11,4	17	0,20



Außengewinde
mit Innenkonus

G [ISO 228/1]	DN [mm]	PN [bar]	PN (Acetylen) [bar]	Sauerstoff	Acetylen	Brenngase	Flüssigas	Inertgas/ Druckluft	Preis/Stück €
3/8" RH IG/AG	10	40	1,5	8951/25 OI	8951/25 AI	8951/25 HI	8951/25 PI	8951/25 DI	

3.17 KUGELHÄHNE (EDELSTAHL) FÜR GASE NACH DIN 5381

Gaskugelhähne IG / AG (45° Innenkonus)

Gas ball valves female / male

EDELSTAHL
ROST
FREI

NEU

64 bar



Gehäuse:
Kugel:
Dichtung:
Schaltwelle
Griff:

Edelstahl
Edelstahl
PTFE
Edelstahl
Edelstahl

G [ISO 228/1]	DN [mm]	PN [bar]	PN [bar]*	Flüssiggas	Druckluft	Acetylen	Preis/Stück €	Sauerstoff	Brenngase	Preis/Stück €
1/4"	8	64	1,5	8951/24/PV	8951/24/DV	8951/24/AV		8951/24/OV	8951/24/HV	
3/8"	10	64	1,5	8951/24/1/PV	8951/24/1/DV	8951/24/1/AV		8951/24/1/OV	8951/24/1/HV	
1/2"	15	64	1,5	8951/24/2/PV	8951/24/2/DV	8951/24/2/AV		8951/24/2/OV	8951/24/2/HV	
3/4"	20	64	1,5	8951/24/6/PV	8951/24/3/DV	8951/24/3/AV		8951/24/3/OV	8951/24/3/HV	
1"	25	64	1,5	8951/24/4/PV	8951/24/4/DV	8951/24/4/AV		8951/24/4/OV	8951/24/4/HV	
1 1/4"	25	40	1,5	8951/24/5/ PV	8951/24/5/DV	8951/24/5/AV		8951/24/5/OV	8951/24/5/HV	
1 1/2"	40	40	1,5	8951/24/6/PV	8951/24/6/DV	8951/24/6/AV		8951/24/6/OV	8951/24/6/HV	
2"	50	40	1,5	8951/24/7/PV	8951/24/7/DV	8951/24/7/AV		8951/24/7/OV	8951/24/7/HV	

Kugelhähne aus VA - Hochdruck

Ball valves , stainless steel PN 130

EDELSTAHL
ROST
FREI

130 bar



G [ISO 228/1]	DN [mm]	PN [bar]	Standard Art.-Nr.	Preis/Stück €	Sauerstoff öl- und fettfrei	Preis/Stück €
1/4"	8	130	8951/25/10		8951/25/10/S	
3/8"	10	130	8951/25/20		8951/25/20/S	
1/2"	15	130	8951/25/30		8951/25/30/S	
3/4"	20	130	8951/25/40		8951/25/40/S	
1"	25	130	8951/25/50		8951/25/50/S	
1 1/4"	32	130	8951/25/60		8951/25/60/S	
1 1/2"	40	130	8951/25/70		8951/25/70/S	

Kugelhähne Edelstahl für Gase nach DVGW

Ball valves stainless steel DVGW

EDELSTAHL
ROST
FREI

100 bar



Edelst./PTFE-FKM
für Gase nach
DVGW-Arbeitsblatt PN1-5



Gewinde ISO 228/1	Baulänge [mm]	PN	Standard Art.-Nr.	Preis/Stück €	Sauerstoff öl- und fettfrei	Preis/Stück €
1/4"	55	100	8951/29/10		8951/29/10/S	
3/8"	55	100	8951/29/20		8951/29/20/S	
1/2"	65	100	8951/29/30		8951/29/30/S	
3/4"	70	64	8951/29/40		8951/29/40/S	
1"	85	64	8951/29/50		8951/29/50/S	
1 1/4"	95	40	8951/29/60		8951/29/60/S	

HD-Blockkugelhahn für Acetylen BAM geprüft

HD-block valve for acetylen BAM-tested

BAM
Baugesamtheit ist
Baugesamtheit
und geprüfter
Einzelteil

NEU



Anschluss	PN	Gehäuse	Art.-Nr.	Preis/Stück €
G 1/4" RH IG	25	Stahl verzinkt	8951/80	
M16 x 1,5 mm	25	Stahl verzinkt	8951/81	
G 1/2" RH IG	25	Stahl verzinkt	8951/82	
RP 3/8" RH IG	25	Stahl verzinkt	8951/83	
RP 1/2" RH IG	25	Stahl verzinkt	8951/84	
RP 3/4" RH IG	25	Stahl verzinkt	8951/85	

Kugelhähne aus Edelstahl für Gase

Ball valves , stainless steel

EDELSTAHL
ROST
FREI



mit Anschweißenden

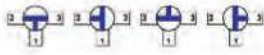
auch lieferbar nach

94/9/EG
ATEX

DN [mm]	Baulänge [mm]	PN [bar]	Art.-Nr.	Preis/Stück €	Sauerstoff öl- und fettfrei	Preis/Stück €
15	75	64	8951/28/10		8951/28/10/S	
20	90	64	8951/28/20		8951/28/20/S	
25	100	64	8951/28/30		8951/28/30/S	
32	110	40	8951/28/40		8951/28/40/S	
40	125	40	8951/28/50		8951/28/50/S	
50	150	40	8951/28/60		8951/28/60/S	
65	190	40	8951/28/70		8951/28/70/S	

Dreiwege-Kugelhähne VA für Gase

Ball valves, 3-way PN 63



T-Bohrung

G [ISO 228/1]	Baulänge [mm]	PN [bar]	Standard Art.-Nr.	Preis/Stück €	Sauerstoff öl- und fettfrei	Preis/Stück €
1/2"	76	63	8951/26/10		8951/26/10/S	
3/4"	86	63	8951/26/20		8951/26/20/S	
1"	96	63	8951/26/30		8951/26/30/S	
1 1/4"	117	63	8951/26/40		8951/26/40/S	

L-Bohrung

G [ISO 228/1]	Baulänge [mm]	PN [bar]	Standard Art.-Nr.	Preis/Stück €	Sauerstoff öl- und fettfrei	Preis/Stück €
1/2"	76	63	8951/27/10		8951/27/10/S	
3/4"	86	63	8951/27/20		8951/27/20/S	
1"	96	63	8951/27/30		8951/27/30/S	
1 1/4"	117	63	8951/27/40		8951/27/40/S	

Sicherheitsventil

Compact safety valve



			Edelstahl		Messing	
Eintrittszapfen	Höhe	Ansprech- druck	Art.-Nr.	Preis/Stück €	Art.-Nr.	Preis/Stück €
G 1/4" RH AG	52 mm	0,2 - 20	-----		8951/30/10	
G 3/8" RH AG	52 mm	0,2 - 50	8951/30/11/VA		8951/30/11	
G 1/2" RH AG	52 mm	0,2 - 50	8951/30/12/VA		8951/30/12	
G 3/4" RH AG	52 mm	0,2 - 50	8951/30/13/VA		8951/30/13	

i Bei Bestellung bitte immer den **Ansprechdruck** mit angeben !

Kompakt-Sicherheitsventil - bauteilgepüft

Ausführung:
Sicherheitsventil mit Federbelastung, Kegel durch Rändelmutter anlüftbar. Einstelldruck durch umgebördelte Spindel gesichert.

Einstellbereich: 0,2 - 20 bar

Temperatur: -20°C bis +180°C

Anwendung:

Zur Absicherung von Druckbehältern, für Luft und neutrale Gase. Aufgrund seiner hohen Abblaseleistung eignet sich das Ventil besonders für Druckkessel und Kompressoren.

Sicherheitsventile werden werkseitig eingestellt geliefert

Sicherheitsventil

Compact safety valve



			Edelstahl		Messing	
Eintrittszapfen		Ansprech- druck	Art.-Nr.	Preis/Stück €	Art.-Nr.	Preis/Stück €
G 1/4" RH AG		0,2 - 25	8951/30/50		8951/30/15	
G 3/8" RH AG		0,2 - 25	8951/30/55		8951/30/20	
G 1/2" RH AG		0,2 - 25	8951/30/60		8951/30/25	
G 3/4" RH AG		0,2 - 25	8951/30/65		8951/30/30	
G 1" RH AG		0,2 - 25	8951/30/70		8951/30/35	
G 1 1/4" RH AG		0,2 - 25	8951/30/75		8951/30/40	
G 1 1/2" RH AG		0,2 - 25	8951/30/80		8951/30/45	

i Bei Bestellung bitte immer den **Ansprechdruck** mit angeben !

Kompakt-Sicherheitsventil - bauteilgepüft

Ausführung:
Sicherheitsventil mit Federbelastung, Kegel durch Rändelmutter anlüftbar. Die eingeschlagene Plombenkappe sichert gegen unbefugtes Verstellen.

Einstellbereich: 0,2 - 25 bar

Temperatur: -20°C bis +180°C

Anwendung:

Aufgrund seiner hohen Abblaseleistung eignet sich das Ventil besonders für Druckkessel und Kompressoren.

Sicherheitsventile werden werkseitig eingestellt geliefert.

3.19 ECKVENTILE PN 40 UND PN 300

Eckventile bis PN 40

Shutt-off valves 90°

Eigenschaften



mit Gewindeanschluss
Ventilspindel mit Kugel- bzw. beweglicher Kegeldichtung. Gutes Abdichten, wenig Verschleiß, Stopfbuchse mit PTFE Dichtung, nachstellbar

Anwendung



Absperr- und Entnahmeventil in Rohrleitungen, Einstellventil für Brenner

Werkstoff



Ventilkörper aus Pressmessing, Ventilspindel mit Kugel- bzw. Kegeldichtung Handrad aus Alu



*beids. mit Innenkonus

d2



*Gaskennzeichnung farbig

Gasart	Kennfarbe	Kappe
Sauerstoff	blau	blau
Inertgas / Druckluft	schwarz	schwarz
Acetylen	gelb	gelb
Brenngas	rot	rot



passender Haltewinkel inkl. Kontermutter



Gasart	d1	d2	Höhe H 1	PN	Art.-Nr.	Preis/Stück €
Sauerstoff	G 1/4"	G 1/4" RH	72	40	876/100	
Sauerstoff	G 3/8"	G 1/4" RH	104	40	876/100/1	
Sauerstoff	G 3/8"	G 3/8" RH	72	40	876/101	
Sauerstoff	G 1/2"	G 3/8" RH	104	40	876/102	
Inertgas	G 1/4"	G 1/4" RH	72	40	876/103	
Inertgas	G 3/8"	G 3/8" RH	72	40	876/104	
Inertgas	G 1/2"	G 3/8" RH	104	40	876/105	
Acetylen	G 3/8" LH	G 3/8" LH	72	40	876/106	
Acetylen	G 1/2"	G 3/8" LH	104	40	876/107	
Brenngas	G 3/8" RH	G 3/8" LH	104	40	876/107/1	
Brenngas	G 3/8" LH	G 3/8" LH	72	40	876/108	
Brenngas	G 1/2" RH	G 3/8" LH	104	40	876/109	
Haltewinkel	inkl. Kontermutter				876/110	

Eckventile bis PN 300

Shutt-off valves for gases PN 300

Eigenschaften



für PN 300 bar, auch als Entlüftungsventil bei Verteilerstationen einsetzbar
• nicht für Acetylen geeignet

Anwendung



Entlüftungsventil



Werkstoff



Messing MS 58



Gasart	Kennfarbe	Kappe
Sauerstoff	blau	blau
Inertgas / Druckluft	schwarz	schwarz
Brenngas	rot	rot



• optional mit Gasrücktrittventil lieferbar !

Gasart	Eingangsgewinde	Ausgangsgewinde	Art.-Nr.	Preis/Stück €	Gasart	Eingangsgewinde	Ausgangsgewinde	Art.-Nr.	Preis/Stück €
Sauerstoff	G 1/2" IG	G 1/2" IG	876/120		Brenngas	G 1/2" LH IG	G 1/2" LH IG	876/130	
Sauerstoff	G 1/2" AG	G 1/2" AG	876/121		Brenngas	G 1/2" LH AG	G 1/2" LH AG	876/131	
Sauerstoff	G 3/4" IG	G 3/4" IG	876/122		Brenngas	G 3/4" LH IG	G 3/4" LH IG	876/132	
Sauerstoff	G 3/4" AG	G 3/4" AG	876/123		Brenngas	W21,8 x 1/14" LH	W21,8 x 1/14" LH	876/133	
Inertgas	G 1/2" IG	G 1/2" IG	876/124		* außer Acetylen				
Inertgas	G 1/2" AG	G 1/2" AG	876/125						
Inertgas	G 3/4" AG	G 3/4" IG	876/126						
Inertgas	W 21,8 x 1/14"	W 21,8 x 1/14 RH	876/127						
								Haltewinkel	876/134
*weitere Ausführungen auf Anfrage lieferbar									

Eckventile bis PN 250

Shutt-off valves 90°

Anwendung

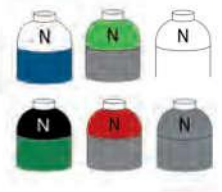
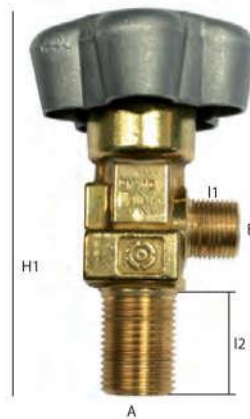


Absperr- oder Entnahmeventil in Rohrleitungen für Sauerstoff, Wasserstoff, Druckluft, Stickstoff und Kohlendioxid

Werkstoff



Gehäuse aus Pressmessing. Ober- und Unterspindel aus Sondermessing, Handrad aus Aluminium mit farbiger Kunststoffkappe zur Gaskennzeichnung.



Gasart	Eingangsgewinde A	Ausgangsgewinde B [DIN 477-1]	maximaler Betriebsdruck	Höhe H1	I1	I2	Art.-Nr.	Preis/Stück €
Sauerstoff	G 1/2" konisch	G 3/4"	250 bar	104	30	45	876/140	
Sauerstoff	G 3/4" konisch	G 3/4"	200 bar	104	30	45	876/141	
Argon/Helium	G 1/2" konisch	W 21,8 x 1/14"	250 bar	104	30	45	876/142	
Argon/Helium	G 3/4" flach	W 21,8 x 1/14"	250 bar	104	30	45	876/143	
Argon/Helium	W 21,8 x 1/14" RH	W 21,8 x 1/14"	250 bar	104	30	45	876/144	
Druckluft	G 1/2" konisch	G 5/8" RH IG	250 bar	104	30	45	876/145	
Druckluft	G 3/4" flach	G 5/8" RH IG	250 bar	104	30	45	876/146	
Stickstoff	G 1/2" konisch	W 24,32 x 1/14"	250 bar	104	30	45	876/147	
Stickstoff	G 3/4" flach	W 24,32 x 1/14"	250 bar	104	30	45	876/148	
Stickstoff	W 24,32 x 1/14"	W 24,32 x 1/14"	250 bar	104	30	45	876/149	
Wasserstoff	G 1/2" konisch	W 21,8 x 1/14" LH	250 bar	104	30	45	876/150	
Wasserstoff	G 3/4" flach	W 21,8 x 1/14" LH	250 bar	104	30	45	876/151	
Wasserstoff	W 21,8 x 1/14" LH	W 21,8 x 1/14" LH	250 bar	104	30	45	876/152	
Prüfgas	G 1/2" konisch	M19 x 1,5 LH	250 bar	104	30	45	876/153	
Kohlendioxid	G 1/2" flach	1" LH	250 bar	104	30	45	876/155	
Kohlendioxid	G 3/4" konisch	1" LH	250 bar	104	30	45	876/156	
Haltewinkel							876/157	

Durchgangsventile bis PN 300 bar

Shutt-off valves

Eigenschaften



für PN 300 bar, auch als Entlüftungsventil bei Verteilerstationen einsetzbar
• nicht für Acetylen geeignet

Werkstoff



Messing MS 58



Gasart	Kennfarbe	Kappe
Sauerstoff	blau	blau
Inertgas / Druckluft	schwarz	schwarz
Brenngas	rot	rot
Acetylen	gelb	gelb

Gasart	Eingangsgewinde	Ausgangsgewinde	Art.-Nr.	Preis/Stück €
Sauerstoff	G 1/2" IG	G 1/2" IG	876/170	
Sauerstoff	G 1/2" AG	G 1/2" AG	876/171	
Sauerstoff	G 3/4" IG	G 3/4" IG	876/172	
Sauerstoff	G 3/4" AG	G 3/4" AG	876/173	
Inertgas	G 1/2" IG	G 1/2" AG	876/174	
Inertgas	G 1/2" AG	G 1/2" AG	876/175	

Gasart	Eingangsgewinde	Ausgangsgewinde	Art.-Nr.	Preis/Stück €
Brenngas	G 1/2" LH IG	G 1/2" LH IG	876/178	
Brenngas	G 1/2" LH AG	G 1/2" LH AG	876/179	
Brenngas	G 3/4" LH IG	G 3/4" LH IG	876/180	
Brenngas	G 3/4" LH AG	W 21,8 x 1/14" LH	876/181	
Acetylen	G 3/4" LH IG	G 3/4" LH IG PN 25	876/182	



* weitere Anschlussgewinde auf Anfrage kurzfristig lieferbar.
Der Artikel kann von der Abbildung abweichen.

3.21 EINSTELLVENTILE FÜR MASCHINEN-SCHNEIDBRENNER

Einstellventil für Maschinen-Schneidbrenner

Adjusting valves for cutting torches MS/MSID/MSAP



Medium	Anschluss		Art.-Nr.	Preis/Stück €
Heiz-Sauerstoff	G 1/4" DN 6	718.00500	1124/100	
Schneid-Sauerstoff	G 3/8" DN 9	718.00501	1124/101	
Brenngas	G 3/8" LH DN 9	718.00502	1124/102	
Brenngas	G 1/4" LH DN 2	718.00874	1124/103	
Schneid-Sauerstoff	G 1/2" DN 8	718.04290	1124/104	
Schneid-Sauerstoff	G 1/2" DN 11	718.03691	1124/104/1	
Brenngas	G 1/2" LH DN 8	718.00855	1124/104/2	

Einstellventil für Maschinen-Schneidbrenner

Adjusting valves for cutting torches MS/MSID/MSAP



Medium	Anschluss	Art.-Nr.	Preis/Stück €
Heiz-Sauerstoff	G 1/4" RH IG/AG	1124/105	
Schneid-Sauerstoff	G 3/8" RH IG/AG	1124/106	
Brenngas	G 3/8" LH IG/AG	1124/107	
Acetylen	G 3/8" LH IG/AG	1124/107/1	
Argon	G 1/4" RH IG/AG	1124/108	
Argon	G 3/8" RH IG/AG	1124/109	

Einstellventil für Maschinen-Schneidbrenner

Adjusting valves for cutting torches



Medium	Anschluss	Art.-Nr.	Preis/Stück €
Heiz-Sauerstoff	G 1/4" RH IG/AG	1124/109/01	
Schneid-Sauerstoff	G 3/8" RH IG/AG	1124/109/02	
Brenngas	G 3/8" LH IG/AG	1124/109/03	

* inkl. Ü-Mutter

Abzweigventile

Doubel extraction valve



Preise ohne Überwurfmutter und Schlauchtüllen !!
Passende Überwurfmutter und Schlauchtüllen finden Sie auf der Seite: 13.02 ff

Medium	Eingang	Ausgang	Art.-Nr.	Preis/Stück €	Preis/Stück € ab 25 Stück
Sauerstoff	G 1/4" RH IG	G 1/4" RH AG	890		
Acetylen	G 3/8" LH IG	G 3/8" LH AG	892		
Propan	G 3/8" LH IG	G 3/8" LH AG	894		
Sauerstoff	G 3/8" RH IG	G 1/4" RH AG	896		
Sauerstoff	G 3/8" RH IG	G 3/8" RH AG	896/01		
Argon	G 3/8" RH IG	G 3/8" RH AG	897		
Argon	G 1/4" RH IG	G 1/4" RH AG	898		

Gas-Eckventile / Wandverteiler für technische Gase

Adjusting valves for wall mounting



Außengewinde mit Innenkonus 45°

Medium	Anschluss	Art.-Nr.	Preis/Stück €
Heiz-Sauerstoff	G 1/4" RH IG/AG	1124/109/04	
Schneid-Sauerstoff	G 3/8" RH IG/AG	1124/109/05	
Acetylen	G 3/8" LH IG/AG	1124/109/06	
Propan	G 3/8" LH IG/AG	1124/109/07	
Argon	G 1/4" RH IG/AG	1124/109/08	
Argon	G 3/8" RH IG/AG	1124/109/09	

Gas-Einstellventile 45°

Adjusting valves for cutting torches 45°

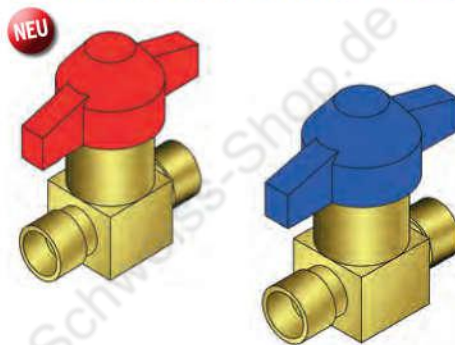


Innengewinde mit Kugelkonus 45°

Medium	Anschluss	Art.-Nr.	Preis/Stück €
Heiz-Sauerstoff	G 1/4" RH IG/AG	1124/109/10	
Schneid-Sauerstoff	G 3/8" RH IG/AG	1124/109/11	
Acetylen	G 3/8" LH IG/AG	1124/109/12	
Propan	G 3/8" LH IG/AG	1124/109/13	
Argon	G 1/4" RH IG/AG	1124/109/14	
Argon	G 3/8" RH IG/AG	1124/109/15	

Schnellschaltventile PN 25

Quick valves PN 25



Schnelle und einfache Schaltung;

Sicherere Schaltung als z.B. mit Kugelhahn, da Einrastung in definierter Endlage (offen/geschlossen)

Medium	Anschluss	PN	DN	Art.-Nr.	Preis/Stück €
Sauerstoff	G 3/8" RH AG/AG	25 bar	5	1124/109/20	
Brenngas	G 3/8" RH AG/AG	25 bar	5	1124/109/21	
Acetylen	G 3/8" RH AG/AG	25 bar	5	1124/109/22	
Propan	G 3/8" RH AG/AG	25 bar	5	1124/109/23	
Stickstoff/Argon	G 3/8" RH AG/AG	25 bar	5	1124/109/24	

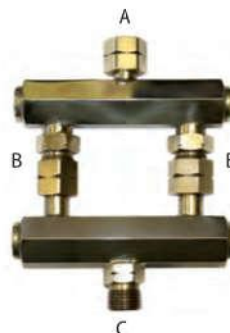
Verteilerpaare - Parallelschaltung

Distribution pair



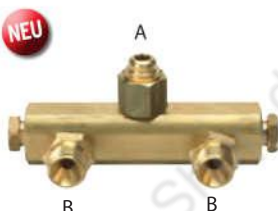
Die Auslieferung erfolgt ohne Rückschlagsicherung.

Medium	A	B	C	Art.-Nr.	Preis/Stück €
Sauerstoff	G 1/4" RH	G 1/4" RH	G 1/4" RH AG	899/30	
Sauerstoff	G 3/8" RH	G 1/4" RH	G 3/8" RH AG	899/31	
Sauerstoff	G 3/8" RH	G 3/8" RH	G 1/2" RH AG	899/32	
Sauerstoff	G 1/2" RH	G 3/8" RH	G 1/2" RH AG	899/33	
Brenngas	G 3/8" LH	G 3/8" LH	G 1/2" LH AG	899/34	
Brenngas	G 3/8" LH	G 3/8" LH	G 3/8" LH AG	899/35	
Brenngas	G 1/2" LH	G 1/2" LH	G 1/2" LH AG	899/36	



Weitere Anschlüsse auf Anfrage kurzfristig lieferbar !

passende Rückschlagsicherungen finden Sie in Rubrik 10



Eingang [A]	2 x Ausgang [B]	Art.-Nr.	Preis/Stück €
G 1/4" RH	G 1/4" RH AG	899/40	
G 3/8" RH	G 3/8" RH AG	899/41	

* weitere Anschlussvarianten kurzfristig lieferbar.

3.23 90° MESSINGWINKEL MIT INNENKONUS 45°

90° Winkel IG/AG

Male/Female fitting 90°

Ü-Mutter beweglich mit Kugelonus 45° - EN 560



AG mit 45° Innenkonus - EN 560

Anschluss innen x außen	Art.-Nr.	Preis/Stück €
G 1/4" LH IG x G 1/4" LH AG	6347/10	
G 1/4" RH IG x G 1/4" RH AG	6347/11	
G 1/4" LH IG x G 1/4" RH AG	6347/12	
G 3/8" RH IG x G 1/4" RH AG	6347/13	
G 3/8" LH IG x G 3/8" LH AG	6347/15	
G 1/4" LH IG x G 3/8" LH AG	6347/16	
G 3/8" RH IG x G 3/8" RH AG	6347/17	
G 1/4" RH IG x G 3/8" RH AG	6347/20	

* Außengewinde mit 45° Innenkonus (konisch dichtend)

Ü-Mutter mit Kugelonus 45° (konisch dichtend)

90° Winkel AG/AG

AG mit 45° Innenkonus - EN 560



AG mit 45° Innenkonus - EN 560

90° angle male/male

Anschluss außen x außen	Art.-Nr.	Preis/Stück €
G 1/8" RH x G 1/8" RH	6600	
G 1/4" RH x G 1/4" RH	6604	
G 3/8" RH x G 3/8" RH	6608	
G 1/2" RH x G 1/2" RH	6612	
G 3/8" RH x G 3/8" LH	6615	
G 3/8" LH x G 3/8" LH	6618	

* beidseitig mit Innenkonus

90° Winkel IG/IG

Female/Female fitting



Ü-Mutter mit Kugelonus 45° - EN 560

Ü-Mutter mit Kugelonus 45° - EN 560

Anschluss innen x innen	Art.-Nr.	Preis/Stück €
G 1/4" RH x G 1/4" RH	6597/12	
G 3/8" RH x G 3/8" RH	6597/13	
G 3/8" RH x G 3/8" LH	6597/15	
G 1/2" RH x G 3/8" RH	6597/17	
G 1/2" RH x G 3/8" LH	6597/18	
G 1/2" RH x G 1/2" RH	6597/19	
G 1/2" RH x G 1/2" LH	6597/20	
G 3/4" RH x G 3/4" RH	6597/21	
G 3/4" RH x G 3/4" LH	6597/22	

* Ü-Mutter mit Kugelonus 45° (konisch dichtend)

90° Winkel IG x Schlauchanschluss

90° Hose connection

Ü-Mutter mit Kugelonus 45° - EN 560



Anschluss innen x DN	Art.-Nr.	Preis/Stück €
G 1/2" RH IG x 9 mm	6599/10	
G 1/2" RH IG x 10 mm	6599/12	
G 1/2" RH IG x 13 mm	6599/14	
G 3/4" RH IG x 9 mm	6599/16	
G 3/4" RH IG x 11 mm	6599/18	
G 3/4" RH IG x 13 mm	6599/20	
G 3/4" RH IG x 16 mm	6599/22	
G 3/4" RH IG x 19 mm	6599/24	

* Ü-Mutter mit Kugelonus 45° (konisch dichtend)

Drehkupplung 58°

58° connector

NEU



Ü-Mutter und Außengewinde sind konisch dichtend.

Beschreibung	Art.-Nr.	Preis/Stück €	Preis/Stück € ab 25 Stück
G 3/8" LH Ü-Mutter x G 3/8" LH AG	895		



45° Winkel IG/AG

Ü-Mutter mit
Kugelonus 45° -
EN 560



AG mit Kugelonus 45°
- EN 560

45° angle female/male

Anschluss innen x außen	Art.-Nr.	Preis/Stück €
G 1/4" RH x G 1/4" RH	6349/35	
G 3/8" LH x G 3/8" LH	6349/36	

* Außengewinde und Ü-Mutter 45° Konus (kon. dichtend)

45° Winkel AG/AG



AG mit
Kugelonus 45° - EN 560

45° angle male/male

Anschluss außen x außen	Art.-Nr.	Preis/Stück €
G 1/4" RH x G 1/4" RH	6349/30	
G 3/8" RH x G 3/8" RH	6349/31	

* Außengewinde mit 45° Innenkonus (kon. dichtend)

45° Winkel AG/AG



AG mit
Kugelonus 45° - EN 560

Ü-Mutter mit
Kugelonus 45° - EN 560

45° angle

Anschluss außen x außen	Art.-Nr.	Preis/Stück €
G 3/8" RH x G 3/8" LH	6349/10	
G 1/2" RH x G 3/8" RH	6349/11	
G 1/2" RH x G 3/8" LH	6349/12	
G 1/2" RH x G 3/8" LH	6349/13	
G 1/2" RH x G 1/2" RH	6349/14	
G 3/4" RH x G 3/4" RH	6349/15	
G 3/4" RH x G 3/4" LH	6349/16	
G 1/4" RH IG x G 1/4" RH AG	6349/20	
G 3/8" RH IG x G 3/8" RH AG	6349/21	
G 3/8" LH IG x G 3/8" LH AG	6349/22	
G 3/8" RH IG x G 1/4" RH AG	6349/23	
G 1/2" RH IG x G 1/2" RH AG	6349/24	
G 1/2" LH IG x G 1/4" LH AG	6349/25	
G 1/2" RH IG x G 3/8" RH AG	6349/26	
G 1/2" LH IG x G 3/8" LH AG	6349/27	

45° Winkel mit IG/IG



45° Elbow female x female

Anschluss innen x innen	Art.-Nr.	Preis/Stück €
G 3/8" IG x G 3/8" IG	6595/10	
G 1/2" IG x G 1/2" IG	6595/12	
G 3/4" IG x G 3/4" IG	6595/14	
G 1" IG x G 1" IG	6595/16	

45° Winkel mit IG/AG



45° Elbow male x female

Anschluss innen x außen	Art.-Nr.	Preis/Stück €
R 3/8" IG x R 3/8" RH AG	6595/20	
R 1/2" IG x R 1/2" RH AG	6595/22	
R 3/4" IG x R 3/4" RH AG	6595/24	
R 1" IG x R 1" RH AG	6595/26	

45° Winkel ÜM/AG - EN 560



mit angedrehtem Kugelonus, inkl. Ü-Mutter

NEU

Male/Female fitting 45°

Anschluss ÜM x außen	Art.-Nr.	Preis/Stück €
G 1/4" RH Ü-Mutter x G 1/4" RH AG	6590/03	
G 3/8" RH Ü-Mutter x G 3/8" RH AG	6590/04	
G 3/8" LH Ü-Mutter x G 3/8" LH AG	6590/05	
G 3/8" RH Ü-Mutter x G 1/4" RH AG	6590/06	

45° Winkel ÜM/AG - EN 560



mit Kugelonus und Sprengnirmutter

NEU

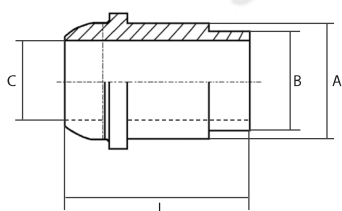
Male/Female fitting 45°

Anschluss ÜM x außen	Art.-Nr.	Preis/Stück €
G 1/4" RH Ü-Mutter x G 1/4" RH AG	6590/07	
G 3/8" RH Ü-Mutter x G 1/4" RH AG	6590/08	
G 3/8" RH Ü-Mutter x G 3/8" RH AG	6590/09	
G 3/8" LH Ü-Mutter x G 3/8" LH AG	6590/10	

3.25 LÖT-UND SCHWEISSSTUTZEN

Lötstutzen aus Messing

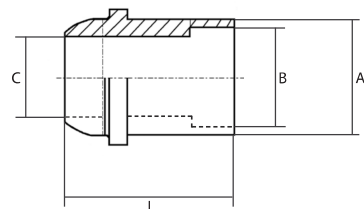
Brass soldering nipple with tube connection



Anschluss	L	A	B	C	Art.-Nr.	Preis/Stück €
3/8"	33	12,0	9,8	7,9	6465/01	
1/2"	34	14,7	12,8	10,0	6465/02	
3/4"	40	19,0	15,8	14,0	6465/03	
1"	42	25,5	20,0	18,0	6465/04	

Lötstutzen aus Messing mit Lötbohrung

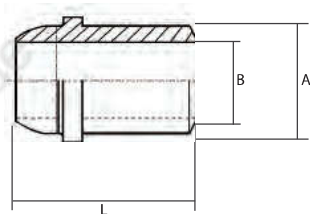
Brass soldering nipple with inside tube connection



Anschluss	L	A	B	C	Art.-Nr.	Preis/Stück €
1/4"	25	10,0	8,2	6	6470/08	
3/8"	24,5	12,0	10,2	7,9	6470/01	
3/8"	42	12,0	10,2	7	6470/02	
3/8"	42	12,5	10,2	7	6470/03	
1/2"	31	14,7	12,2	10	6470/04	
3/4"	31	19,0	15,2	13	6470/05	
1"	38	25,5	22,2	18	6470/06	
1 1/4"	40	33,0	28,2	22	6470/07	

Schweißstutzen aus Stahl ST 35

Steel soldering nipple with tube connection, not for oxygen

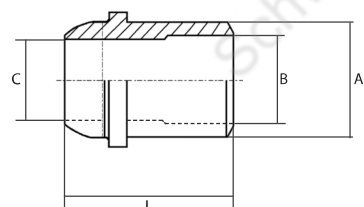


Anschluss	L	A	B	Art.-Nr.	Preis/Stück €
3/8"	40	11,8	7	6475/01	
3/8"	50	12,1	7	6475/01/S	
1/2"	42	14,7	10	6475/02	
3/4"	41	19,0	14	6475/03	

* nicht für den Einsatz von Sauerstoff geeignet

Schweißstutzen aus Stahl mit Lötbohrung

Steel soldering nipple with inside tube connection, not for oxygen

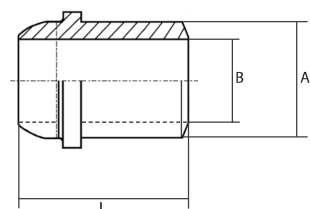


Anschluss	L	A	B	C	Art.-Nr.	Preis/Stück €
1"	45	25,5	20	18,0	6480/01	
1 1/4"	50	33,0	25	22,1	6480/02	

* nicht für den Einsatz von Sauerstoff geeignet

Schweißstutzen aus Edelstahl 1.4571

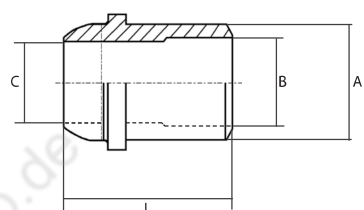
Stainless steel soldering nipple with tube connection



Anschluss	L	A	B	Art.-Nr.	Preis/Stück €
3/8"	40	12,0	8	6485/01	
1/2"	42	14,7	10	6485/02	
3/4"	41	19,0	14	6485/03	

Schweißstutzen aus Edelstahl 1.4571 mit Lötbohrung

Stainless steel soldering nipple with tube connection



Anschluss	L	A	B	C	Art.-Nr.	Preis/Stück €
1"	45	25,5	20	18	6490/01	
1 1/4"	50	33	25,1	22	6490/02	

Anwendung
Werden Überwurfmutter und Schweißstutzen verwendet, entsteht eine zuverlässige lösbare Verbindung.

Gaseignung
Alle technischen nicht korrosiven Gase, öl- und fettfrei, für Sauerstoff

Achtung:
Stahl - Schweißstutzen sind nicht für Sauerstoff geeignet
Steel connections are not usable for oxygene.

Schweißstutzen mit Überwurfmutter nach EN 560

Welding and soldering connections with nut



mit Kegelkonus EN 560

Anschluss-gewinde	Material	f. Rohr Ø innen	Art.-Nr.	Preis/Stück €
G 1/2" RH	ST 37	21,3 mm	875/400/01	
G 1/2" LH	ST 37	21,3 mm	875/400/02	
G 3/4" RH	ST 37	26,9 mm	875/400/03	
G 3/4" LH	ST 37	26,9 mm	875/400/04	
G 1" RH	ST 37	26,9 mm	875/400/05	
G 1/2" RH	MS 58	22,0 mm	875/400/10	
G 1/2" LH	MS 58	22,0 mm	875/400/11	
G 3/4" RH	MS 58	26,9 mm	875/400/12	
G 3/4" LH	MS 58	26,9 mm	875/400/13	
G 1" RH	MS 58	33,7 mm	875/400/14	

* weitere Anschlussmöglichkeiten kurzfristig lieferbar.

i Weitere Abmessungen auf Anfrage kurzfristig lieferbar

Doppelklemmringverschraubungen G-Gewinde

Two Ferrule Tube Fitting with male "G" thread



Ausführung		Messing blank		Edelstahl	
Gewinde	Rohranschluss	Art.-Nr.	Preis/Stück €	Art.-Nr.	Preis/Stück €
1/4"	6 mm	875/501/04		875/501/42	
1/4"	8 mm	875/501/06		875/501/44	
1/4"	10 mm	875/501/08		875/501/46	
1/4"	12 mm	875/501/10		875/501/48	
3/8"	6 mm	875/501/12		875/501/50	
3/8"	8 mm	875/501/14		875/501/52	
3/8"	10 mm	875/501/16		875/501/54	
3/8"	12 mm	875/501/18		875/501/56	
1/2"	6 mm	875/501/20		875/501/60	
1/2"	8 mm	875/501/22		875/501/61	
1/2"	10 mm	875/501/24		875/501/62	
1/2"	12 mm	875/501/26		875/501/63	

Doppelklemmringverschraubungen NPT

Two Ferrule Tube Fitting with male thread



Ausführung		Messing blank		Edelstahl	
Gewinde	Rohranschluss	Art.-Nr.	Preis/Stück €	Art.-Nr.	Preis/Stück €
1/8" NPT AG	4 mm	875/502/03		875/502/40	
1/8" NPT AG	6 mm	875/502/04		875/502/41	
1/8" NPT AG	8 mm	875/502/05		875/502/42	
1/8" NPT AG	10 mm	875/502/06		875/502/43	
1/8" NPT AG	12 mm	875/502/07		875/502/44	
1/4" NPT AG	4 mm	875/502/20		875/502/50	
1/4" NPT AG	6 mm	875/502/21		875/502/51	
1/4" NPT AG	8 mm	875/502/22		875/502/52	
1/4" NPT AG	10 mm	875/502/23		875/502/53	
1/4" NPT AG	12 mm	875/502/24		875/502/54	



■ Doppelklemmringverschraubung

■ 100% kompatibel zu Swagelokverschraubungen

■ weitere Abmessungen für alle aufgeführten Verschraubungen sind kurzfristig lieferbar.

3.27 SICHERHEITSMANOMETER

Sicherheitsmanometer Ø 63 mm

Pressure gauge for different gases



- Gehäuse nach DIN 8549
Durchmesser 63 mm
- Anschlussgewinde
G 1/4" unten
- Beispielbild

Pressmessinggehäuse und Messing Übersteckring mit auswechselbarer Plexiglasscheibe

Messbereich [bar]	Bezeichnung	Durchmesser	Anschlussgewinde	Art.-Nr.	Preis/Stück €
0-200 / 315	Sauerstoff rote Marke bei 200 bar	63 mm	G 1/4"	877	
0- 10 / 16	Sauerstoff rote Marke bei 10 bar	63 mm	G 1/4"	881	
0- 20 / 40	Sauerstoff rote Marke bei 20 bar	63 mm	G 1/4"	883	
0- 26 / 18	Acetylen rote Marke bei 26 bar	63 mm	G 1/4"	879	
0- 1,5 / 2,5	Acetylen rote Marke bei 1,5 bar	63 mm	G 1/4"	885	
0-200 / 315	Argon/CO ² rote Marke bei 200 bar	63 mm	G 1/4"	887	
0- 10/0-30l/min	Argon/CO ²			889	
0-315	neutral	63 mm	G 1/4"	889/04	
0- 20 / 40	neutral rote Marke bei 20 bar	63 mm	G 1/4"	889/06	
0- 10 / 16	neutral rote Marke bei 10 bar	63 mm	G 1/4"	889/08	
0- 3,5 / 4	Propan rote Marke bei 3,5 bar	63 mm	G 1/4"	889/09	
bis 6,0	Propan	63 mm	G 1/4"	889/10	
bis 40	Propan	63 mm	G 1/4"	889/11	
300 / 400	neutral	63 mm	G 1/4"	889/13	
300 / 400	Sauerstoff	63 mm	G 1/4"	889/14	
Ersatzglas f. Manometer				889/15	

Manometer-Profildichtungen

Profile seals for pressure gauges



Werkstoff	Bezeichnung	für Gewinde	VE	Art.-Nr.	Preis/Stück €
Kupfer	Profildichtung	G 1/8"	100 Stück	889/20	
Edelstahl	Profildichtung	G 1/4"	-	889/23	
Kupfer	Profildichtung	G 1/2"	-	889/24	
Kupfer	Profildichtung	G 3/8"	-	889/25	
Aluminium	Profildichtung	G 1/8" & M10x1	-	889/26	
Aluminium	Profildichtung	G 1/4"	100 Stück	1160	
			ab 1.000 Stück	"	
			ab 3.000 Stück	"	
			ab 5.000 Stück	"	
Kupfer	Profildichtung	G 1/4"	100 Stück	1161	

Selbstdichtender Anschlussnippel

Self-sealing nipples



Aussengewinde	Innengewinde	Art.-Nr.	Preis/Stück €
G 1/4"	G 1/8"	889/30	
G 3/8"	G 1/4"	889/31	
G 1/2"	G 1/4"	889/32	

T-Stück für Manometer

Self-sealing nipples



- mit Kugel und Innenkonus 45°

Eingang	Ausgang	f. Manometer Anschluss	Art.-Nr.	Preis/Stück €
G 1/4" RH AG	G 1/4" RH Ü-Mutter	G 1/4" RH AG	889/33	
G 3/8" LH AG	G 3/8" LH Ü-Mutter	G 1/4" RH AG	889/34	
G 3/8" RH AG	G 3/8" RH Ü-Mutter	G 1/4" RH AG	889/35	

Manometer-Anschlussnippel aus Messing

Pressure gauge nipples



Muffe IG	Zapfen AG	Art.-Nr.	Preis/Stück €
G 1/8"	G 1/4"	889/40	
G 1/8"	G 1/2"	889/41	
G 1/4"	G 1/8"	889/42	
G 1/4"	G 3/8"	889/43	
G 1/4"	G 1/2"	889/44	
G 1/4"	M12 x 1,5	889/45	
G 1/2"	G 1/4"	889/46	
G 1/2"	G 3/8"	889/47	
G 1/2"	M20 x 1,5	889/48	

Abzweigventile

Double extraction valve



Preise ohne Überwurfmutter und Schlauchtüllen !!

Medium	Eingang	Ausgang	Art.-Nr.	Preis/Stück €	Preis/Stück € ab 25 Stück
Sauerstoff	G 1/4" RH IG	G 1/4" RH AG	890		
Acetylen	G 3/8" LH IG	G 3/8" LH AG	892		
Propan	G 3/8" RH IG	G 3/8" RH AG	894		
Sauerstoff	G 3/8" RH IG	G 1/4" RH AG	896		
Sauerstoff	G 3/8" RH IG	G 3/8" RH AG	896/01		
Argon	G 3/8" RH IG	G 3/8" RH AG	897		
Argon	G 1/4" RH IG	G 1/4" RH AG	898		

passende Ü-Muttern und Schlauchtüllen gem. DIN 8542/EN 560

Gewinde	Bezeichnung	Art.-Nr.	Preis/Stück €
G 1/4" RH	Überwurfmutter	4760	
G 3/8" RH	Überwurfmutter	4765	
G 3/8" LH	Überwurfmutter	4928	
1/4" x 6 mm	Schlauchtülle	5106	
1/4" x 8 mm	Schlauchtülle + Überwurfmutter	5108 + 4800	
3/8" x 6 mm	Schlauchtülle	5216	
3/8" x 8 mm	Schlauchtülle	5218	

Prüfmanometer

Gasprobe manometer



Messbereich	Anschluss	Art.-Nr.	Preis/Stück €
0-10 bar	G 1/4" IG/AG inkl. Ü-Mutter	899/18	
0-10 bar	G 3/8" IG/AG inkl. Ü-Mutter	899/20	
0-2,5 bar	G 3/8" LH IG/AG inkl. Ü-Mutter	899/21	

Manometerkappen

Protection caps



- nach DIN 8549 mit Explosionsöffnung Vierkantloch

Farbe	Durchmesser	Art.-Nr.	Preis/Stück €
blau	63 mm	900	
rot	63 mm	901	
gelb	63 mm	902	
grau	63 mm	903	
schwarz	63 mm	904	
blau	50 mm	905	
rot	50 mm	906	
grau	50 mm	907	

Sicherheitsschutzbügel

Protective guards for substitute gauges



- zum Schutz von Gasmanometer
- wahlweise mit Rechts- oder Linksanschlag
- passend für die angegebenen Hersteller



Farbe	passend für Druckminder	Anschlag	Gasart	Art.-Nr.	Preis/Stück €
blau	Kayser/Hercules	links	Sauerstoff	912	
grau	Kayser/Hercules	links	Argon	913	
gelb	Kayser/Hercules	links	Acetylen	914	
schwarz	Kayser/Hercules	links	Argon	915	
blau	Messer	links	Sauerstoff	917	
gelb	Messer	links	Acetylen	918	
grau	Messer	links	Argon	918/12	
blau	Zinser	links	Sauerstoff	920/11	
gelb	Zinser	links	Acetylen	920/12	
schwarz	Zinser	links	Argon	920/13	
blau	EWO	rechts	Sauerstoff	925/11	
gelb	EWO	rechts	Acetylen	925/12	
grau	EWO	rechts	Argon	925/14	
blau	Harris	rechts	Sauerstoff	926/11	
gelb	Harris	rechts	Acetylen	926/12	
grau	Harris	rechts	Argon	926/15	
grau	f. Flowmeter	links	Argon	935/12	

3.29 GASSPARER & GASVORWÄRMER

Gassparer

Gas economizer



- Der Gassparer dient zur Einsparung von Acetylen und Sauerstoff
- Gassparer mit Zündflamme A/S

für Gas	Bezeichnung	Art.-Nr.	Preis/Stück €
Acetylen und Sauerstoff	Gassparer	940	
Erdgas und Sauerstoff	Gassparer	941	

Gassparventil

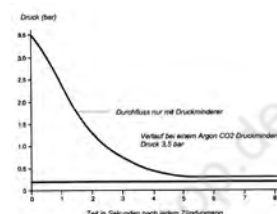
Gas economy valve



Gasart	Eingangsdruck [bar]	Ausgangsdruck [bar]	Eingang	Ausgang	Art.-Nr.	Preis/Stück €
Argon/CO ²	15 bar	0,6 - 0,9	G 1/4" RH IG	G 1/4" RH AG	875/71	
Argon/CO ²	15 bar	0,6 - 0,9	G 1/4" RH IG	G 1/4" RH AG	875/71/S	

Anwendung:
Der Gassparer Modell 603 wurde entwickelt, um Überdruck zu Beginn des Schweißvorgangs zu eliminieren und einen konstanten Durchfluss und Druck zu gewährleisten. Dies führt zu einer Gasersparnis von bis zu 60 %.

Harris Gassparer reduzieren den Verbrauch von Schutzgas auf zwei Arten:
- Reduzierung eines Überdrucks zu Beginn eines jeden MIG- und WIG-Schweißprozesses.
Das Modell 603 wurde so entwickelt, dass der Druck im Schlauch verringert wird, wodurch bei jedem Zündvorgang weniger Gas entweicht.
- Gewährleistung eines konstanten Gasflusses. Gewöhnlich wird bei einem Schweißvorgang der Durchfluss höher eingestellt als unbedingt notwendig. Einmal eingestellt, sorgt der Gassparer für einen exakten Durchfluss und verhindert das Austreten von überschüssigem Gas.
- Einsatzbereiche: Modell 603 wird zwischen einem vorhandenen Druckminderer und dem Gasschlauch geschaltet.



Durchflussmengenmesser

Gas tester

- Argon/Co² Gase bis 25 L/min.



für Gas	Bezeichnung	Art.-Nr.	Preis/Stück €	Preis/Stück € ab 50 Stück
Schutzgas	Durchflussmengenmesser	941/03		

Gasvorwärmer für technische Gase

Gas heater protection against freezed technical gases



Spannung 230 V 50 Hz
Anschluss Schukostecker IP44 mit 2 Anschlusskabeln
Durchmesser 90 mm
Länge 150 mm
Gewicht ca. 2,3 kg
Betriebsdruck 200 DIN 477-1 oder 300 bar DIN 477-5

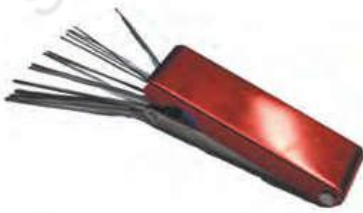
- Der Gasvorwärmer ist ein unentbehrlicher Hilfsapparat zum Schutz des Einfrierens komprimierter Gase nach der Entspannung. Ein Einfrieren der Ventile und der nachgeschalteten Reduzierarmatur ist ausgeschlossen. Ein weiterer technischer Vorzug liegt in der Ersparnis an elektrischer Energie und der durchfließenden Medien.
- Die Konstruktion aller Geräte erfüllt die neuesten VDE-CEE-Vorschriften mit dem Funkenschutzzeichen VDE 0875 § 4/3 "N".

für Gas	Bezeichnung	Anschluss	Art.-Nr.	Preis/Stück €
Argon/CO ²	Vorwärmer 200 Watt	W 21,8 x 1/14" RH / DIN 477-1	941/10	
Sauerstoff	Vorwärmer 200 Watt	G 3/4" RH / DIN 477-1	941/20	
Stickstoff	Vorwärmer 200 Watt	W 24,32 x 1/14" RH / DIN 477-1	941/30	

für Gas	Bezeichnung	Anschluss	Art.-Nr.	Preis/Stück €
Inertgas	Vorwärmer 300 Watt	W 30 x 2 RH /DIN 477-5	941/40	
Sauerstoff	Vorwärmer 300 Watt	W 30 x 2 RH /DIN 477-5	941/50	

Düsenreiniger Universal

Tip cleaner



- Düsenreiniger für alle handelsüblichen Schneid- und Heizdüsen

Bezeichnung	Art.-Nr.	Preis/Stück €	Preis/Stück € ab 100	Preis/Stück € ab 300
Reinigungsadeln	1350			
Inhalt	Ø mm	Ø mm	Ø mm	Ø mm
9 St. Reinigungsadeln	0,60	0,85	1,05	1,50
1 St. Feile	1,75	2,08	3,10	3,15
Nadellänge ca. 55 mm	3,65			

Düsenreiniger lange Ausführung

Tip cleaner, long version



- Düsenreiniger für alle handelsüblichen Schneid- und Heizdüsen

Bezeichnung	Art.-Nr.	Preis/Stück €	Preis/Stück € ab 100	Preis/Stück € ab 300
Reinigungsadeln	942/01			
Inhalt	Ø mm	Ø mm	Ø mm	Ø mm
12 St. Reinigungsadeln	0,43	0,50	0,60	0,70
1 St. Feile	0,85	0,90	0,95	1,00
Nadellänge ca. 82 mm	1,20	1,40	1,60	

Düsenreiniger - Harris

Tip cleaner, Harris



- Düsenreiniger für Schneiddüsen von Harris

Bezeichnung	Art.-Nr.	Preis/Stück €	Preis/Stück € ab 100	Preis/Stück € ab 300
Reinigungsadeln	942/02			
Inhalt	Ø mm	Ø mm	Ø mm	Ø mm
13 St. Reinigungsadeln	0,40	0,50	0,55	0,60
1 St. Feile	0,70	0,80	0,90	0,80
Nadellänge ca. 58 mm	1,08	1,18	1,38	1,60

Düsenreiniger - Messer Cutting

Tip cleaner, Messer Cutting



- Düsenreiniger für Schneiddüsen von Messer

Bezeichnung	Art.-Nr.	Preis/Stück €	Preis/Stück € ab 100	Preis/Stück € ab 300
Reinigungsadeln	942/03			
Inhalt	Ø mm	Ø mm	Ø mm	Ø mm
11 St. Reinigungsadeln	0,30	0,50	0,60	0,75
1 St. Feile	1,00	1,30	1,60	1,90
Nadellänge ca. 55 mm	3,00	3,50	2,50	

Düsenreiniger - breite Ausführung Messer Cutting

Tip cleaner, large version Messer Cutting



- Düsenreiniger für Schneiddüsen von Messer

Bezeichnung	Art.-Nr.	Preis/Stück €	Preis/Stück € ab 50
Reinigungsadeln	942/04		
Inhalt	Ø mm	Ø mm	Ø mm
15 St. Reinigungsadeln	0,60	0,80	0,90
5 St. Feilen	1,00	1,10	1,25
Nadellänge ca. 56 mm	2,00	2,20	2,40
	2,50	2,60	2,80
	0,32	0,40	0,50
	0,60	0,80	

3.31 FLASCHENUMFÜLLBÖGEN UND UMFÜLLSCHLÄUCHE



Einfaches Umfüllen von großen 50L Flaschen in kleine Flaschen z.B 10L Schutzgas (Argon, Mischgas, Co₂).

Bezeichnung:
max. Flaschendruck:
Gewinde Ventile:
Medium:

Umfüllbogen
200 bar
G 3/4 nach DIN 477-1
Sauerstoff



Umfüllbogen für 2 Flaschen [200 bar - DIN 477-1]

Cylinder coupling with connection DIN 477-1



optional mit Handschluss
lieferbar !!

Gasart	Anschluss DIN 477-1	Art.-Nr.	Preis/Stück €
Sauerstoff	G 3/4" RH	944	
Wasserstoff	W 21,8 x 1/14" LH	945	
Druckluft	5/8" RH AG	946	
Stickstoff	W 24,32 x 1/14" RH	947	
Argon/CO ₂	W 21,8 x 1/14" RH	948	
Prüfgas	M19 x 1,5 LH	948/10	

* Umfüllbogen (vernickelt) für **Atemsauerstoff** G 3/4" RH DIN 477-1

Umfüllbogen mit Prüfmanometer und Entlüftungsventil

Bottle connection DIN 477-1



Gasart	Anschluss DIN 477-1	Art.-Nr.	Preis/Stück €
Sauerstoff	G 3/4" RH	948/15	
Argon/CO ₂	W 21,8 x 1/14" RH	948/16	
Stickstoff	W 24,32 x 1/14" RH	948/17	
Wasserstoff	W 21,8 x 1/14" LH	948/18	
Druckluft	5/8" RH AG	948/19	

Entlüftungsventil PN 200

Bottle connection DIN 477-1 / DIN 477-5



200 bar - DIN 477-1

Gasart	Anschluss DIN 477-1	Art.-Nr.	Preis/Stück €
Sauerstoff	G 3/4" RH	948/20	
Wasserstoff	W 21,8 x 1/14" LH	948/21	
Druckluft	5/8" RH AG	948/22	
Stickstoff	W 24,32 x 1/14" RH	948/23	
Argon/CO ₂	W 21,8 x 1/14" RH	948/24	

300 bar - DIN 477-5

Gasart	Anschluss DIN 477-5	Art.-Nr.	Preis/Stück €
Sauerstoff	W 30 x 2 RH	948/25	
Wasserstoff	W 30 x 2 LH	948/26	
Druckluft	W 30 x 2 RH	948/27	
Stickstoff	W 30 x 2 RH	948/28	
Argon/CO ₂	W 30 x 2 RH	948/29	

- Entlüftungsventil aus Messing.
Geeignet für alle Medien,
außer Acetylen

Gasumfüllschläuche 200 / 300 bar DIN 477-1 u. DIN 477-5

Bottle connection DIN 477-1 / DIN 477-5



200 bar - DIN 477-1

Gasart	Anschluss DIN 477-1	Art.-Nr.	Preis/Stück €
Sauerstoff	G 3/4" RH	948/40	
Wasserstoff	W 21,8 x 1/14" LH	948/42	
Druckluft	5/8" AG	948/44	
Stickstoff	W 24,32 x 1/14" RH	948/46	
Argon/CO ₂	W 21,8 x 1/14" RH	948/48	

300 bar - DIN 477-5

Gasart	Anschluss DIN 477-5	Art.-Nr.	Preis/Stück €
Wasserstoff	W 30 x 2 LH	948/48/1	
Druckluft	W 30 x 2 RH	948/48/2	
Stickstoff	W 30 x 2 RH	948/48/3	
Argon/CO ₂	W 30 x 2 RH	948/48/4	

Prüfmanometer mit Entlüftungsventil 200 / 300 bar

Check gauge DIN 477-1 / DIN 477-5



200 bar - DIN 477-1

Gasart	Anschluss DIN 477-1	Art.-Nr.	Preis/Stück €
Sauerstoff	G 3/4" RH	948/49/01	
Argon/CO ₂	W 21,8 x 1/14" RH	948/49/02	
Stickstoff	W 24,32 x 1/14" RH	948/49/03	
Brenngas	W 21,8 x 1/4" LH	948/49/04	
Druckluft	5/8" AG	948/49/05	

300 bar - DIN 477-5

Gasart	Anschluss DIN 477-5	Art.-Nr.	Preis/Stück €
Sauerstoff	W 30 x 2 RH	948/49/06	
Argon/CO ₂	W 30 x 2 RH	948/49/07	
Stickstoff	W 30 x 2 LH	948/49/08	
Brenngas	W 30 x 2 RH	948/49/09	
Druckluft	W 30 x 2 RH	948/49/10	

Flexible Edelstahlwellschläuche für technische Gase und Sauerstoff, öl und fettfrei, für den Einsatz hochreiner Gase geeignet, inkl. Druckprüfung und Prüfzertifikat, einbaufertig

Flexible Umfüllschläuche - Hochdruck 200/300 bar

Flexible High-Pressuregashoses for 200/300 bar

Für technische Gase und Sauerstoff, öl- und fettfrei, für den Einsatz hochreiner Gase geeignet, einbaufertig beidseitig mit gasart-spezifischen Verschraubungen für viele nationale und internationale Anschlüsse lieferbar, verschiedene Durchmesser möglich, Sonderanschlüsse auf Anfrage.



Weitere Schlauchsysteme finden Sie in der Rubrik 9



von DN 4 bis DN 12 lieferbar



für Erdgas auch mit DVGW Stempelung lieferbar
DN 6 bis DN 65 lieferbar



Edelstahlwellerschlauch DN 6 [200 bar - Anschlüsse: DIN 477-1]

Gasart	Anschluss [DIN 477-1]	Schlauch-Ø	Länge	Druck	Art.-Nr.	Preis/Stück €
Sauerstoff	G 3/4" RH	DN 6	1 m	300 bar	948/58	
Argon/CO ²	W 21,8 x 1/14" RH	DN 6	1 m	300 bar	948/65	
Stickstoff	W 24,32 x 1/14" RH	DN 6	1 m	300 bar	948/66	
Wasserstoff	W 21,8 x 1/14" LH	DN 6	1 m	300 bar	948/67	

* weitere Längen kurzfristig lieferbar

Edelstahlwellerschlauch DN 6 [300 bar - Anschlüsse: DIN 477-5]

Sauerstoff	W 30 x 2 RH	DN 6	1 m	300 bar	948/70	
Argon/CO ²	W 30 x 2 RH	DN 6	1 m	300 bar	948/71	
Stickstoff	W 30 x 2 RH	DN 6	1 m	300 bar	948/72	
Wasserstoff	W 30 x 2 LH	DN 6	1 m	300 bar	948/73	

* weitere Längen kurzfristig lieferbar

Entlüftungsventil

Purge valve



Folgendes Zubehör ist für Edelstahlwellschläuche und Kunststoffschläuche lieferbar:

Fangseil

Komplett am Schlauch integriert, mit Halterung in der Verschraubung oder mit 2 Schlaufen zur externen Befestigung

Knickschutzfedern

Verhindern das Abknicken und Einreißen des Schlauches an der Schweißnaht oder Einpressung

Agraff-Schutzschlauch

Schützt den Schlauch vor äußeren Beschädigungen

90° Bogen

Komplett verschweißt oder verpresst, verhindert das Abknicken des Schlauches an der Flasche oder dem Bündel

Prüfmanometer und Entlüftungsventil

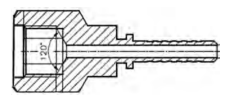
Zur Drucküberwachung und zum Entlüften der Schlauchleitung vor dem Abschrauben, beide Optionen auch einzeln lieferbar

Nun auch alle amerikanischen Anschlussvarianten CGA lieferbar!

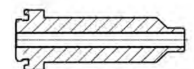


Anschlüsse für HD-Schläuche:

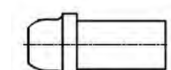
Kugelpkopfanschlüsse nach DIN 8542/ EN 560/BSP in den Größen G 1/4", G 3/8", G 1/2" und G 3/4"



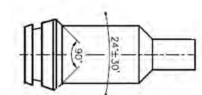
Rohranschlüsse in den Größen 6 mm, 8 mm, 10 mm, 12 mm



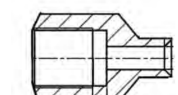
Klemmringverschraubungen in den Größen 6 mm, 8 mm, 10 mm, 12 mm



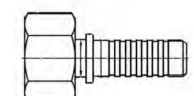
Schneidringverschraubungen nach DIN 2353 und EN ISO 8434-1



Gasflaschenanschlüsse nach DIN 477-1 und DIN 477-5 (siehe unten)



Gasflaschenanschlüsse nach vielen ausländischen Normen, Anschlüsse mit Innengewinde oder Außengewinde NPT 1/4", 3/8"



Alle Anschlüsse als Anschlüsse in Edelstahl für ES/HD oder aus Stahl verzinkt und Messing für PA/HD

Mögliche Anschlüsse

W 30 x 2 RH	W 30 x 2 LH
W 21,8 x 1/14" RH	W 21,8 x 1/14" LH
W 24,32 x 1/14" RH	G 1/4" RH IG
G 3/8" RH IG	M 24 x 1,5 RH
8 mm Rohranschluss	CGA-Anschluss

* weitere Anschlussmöglichkeiten kurzfristig lieferbar

3.33 HD-GASUMFÜLLSCHLÄUCHE

Konfigurationsübersicht gängiger HD-Edelstahlschläuche gem. DIN 477-1 und DIN 477-5



Fangseil - optional



90° Abgang - optional

Edelstahlschlauch DN 6 [200/300 bar - Anschlüsse: DIN 477-1 und DIN 477-5]

f. Gasart	Anschluss	Betriebsdruck	Schlauchlänge	Art.-Nr.	Preis/m €
Argon/CO ²	W 21,8 x 1/14" RH	200 bar	800 mm	948/74/05	
Argon/CO ²	W 21,8 x 1/14" RH	200 bar	1.500 mm	948/74/06	
Argon/CO ²	W 30 x 2 RH	300 bar	800 mm	948/74/07	
Argon/CO ²	W 30 x 2 RH	300 bar	1.500 mm	948/74/08	
Druckluft	G 5/8" RH	200 bar	800 mm	948/74/10	
Druckluft	G 5/8" RH	200 bar	1.500 mm	948/74/11	
Druckluft	W 30 x 2 RH	300 bar	800 mm	948/74/12	
Druckluft	W 30 x 2 RH	300 bar	1.500 mm	948/74/13	
Sauerstoff	G 3/4" RH	200 bar	800 mm	948/74/15	
Sauerstoff	G 3/4" RH	200 bar	1.500 mm	948/74/16	
Sauerstoff	W 30 x 2 RH	300 bar	800 mm	948/74/17	
Sauerstoff	W 30 x 2 RH	300 bar	1.500 mm	948/74/18	
Stickstoff	W 24,32 x 1/14" RH	200 bar	800 mm	948/74/20	
Stickstoff	W 24,32 x 1/14" RH	200 bar	1.500 mm	948/74/21	
Stickstoff	W 30 x 2 RH	300 bar	800 mm	948/74/22	
Stickstoff	W 30 x 2" RH	300 bar	1.500 mm	948/74/23	
Wasserstoff	W 21,8 x 1/14" LH	200 bar	800 mm	948/74/25	
Wasserstoff	W 21,8 x 1/14" LH	200 bar	1.500 mm	948/74/26	
Wasserstoff	W 30 x 2 LH	300 bar	800 mm	948/74/27	
Wasserstoff	W 30 x 2 LH	300 bar	1.500 mm	948/74/28	

Gas-Strömwächter für Erdgas DVGW

Gas connector for natural gas DVGW



Anschluss	Auslöser bei Volumenstrom	PN	Art.-Nr.	Preis/Stück €
G 3/4" RH AG x G 3/4" RH IG	2,5 m³/h	15 - 100 mbar	948/74/30	
G 3/4" RH AG x G 3/4" RH IG	4,0 m³/h	15 - 100 mbar	948/74/31	

für alle Gase nach DVGW Arbeitsblatt G 260/1
Gehäuse aus Stahl

• Temperatur: -35°C bis max. +70°C



Flaschen-Anschluss-Schlauch für Acetylen

Acetylen bottle connector

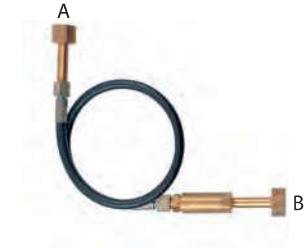


Flaschen-Anschluss-Schlauch Acetylen 25 bar, mit integriertem Gasrücktrittventil
BAM Zugelassener Flaschen-Anschluss-Schlauch

Gasart	Anschluss	Länge	PN	Art.-Nr.	Preis/Stück €
Acetylen	M24 x 1,5 mm / Bügel	1 m	25	948/98	
Dichtungsring NBR - VE 10 Stück -				948/98/D	

Bündel-Anschluss-Schlauch für Acetylen

Acetylen bottle connector



Flaschen-Anschluss-Schlauch Acetylen 25 bar, mit integriertem Gasrücktrittventil
BAM Zugelassener Flaschen-Anschluss-Schlauch

Gasart	Anschluss A	Anschluss B	Länge	PN	Art.-Nr.	Preis/Stück €
Acetylen	M24 x 1,5 RH	M28 x 1,5 LH	1,8 m	25	948/99	
Acetylen	M24 x 1,5 RH	M28 x 1,5 LH	2,5 m	25	948/99/1	

Flaschen-/Bündel-Anschluss-Schlauch 300 bar

Bottle hose connector up to 300 bar



HD-Rückströmventil und Entlüftungsventil

Flaschen-/Bündel-Anschluss-Schlauch für Sauerstoff und technische Gase mit EN 15615 geprüfem Hochdruck-Rückströmventil und integriertem Entlüftungsventil.

Gasart	Anschluss 1	Anschluss 2	Länge	PN	Art.-Nr.	Preis/Stück €
Sauerstoff	G 3/4" RH	nach Wunsch	1 m	300	948/100	
Argon/CO ²	W 21,8 x 1/14" RH	nach Wunsch	1 m	300	948/101	
Brenngas	W 21,8 x 1/14" LH	nach Wunsch	1 m	300	948/103	
Stickstoff	W 24,32 x 1/14 RH	nach Wunsch	1 m	300	948/108	

* Aufpreis für W 30 x 2 RH DIN 477-5 [300 bar] - Euro 15,00

Flaschen/Bündel-Anschluss-Schlauch 200 bar

Bottle hose connector up to 300 bar



Rückströmventil

Flaschen-/Bündel-Anschluss-Schlauch DIN 477-1 für technische Gase inkl.
Hochdruck-Rückströmventil für Betriebsdruck 200 bar (Sauerstoff - HD-Edelstahlwellschlauch)

Gasart	Anschluss 1	Anschluss 2	Länge:	PN	Art.-Nr.	Preis/Stück €
Sauerstoff	G 3/4" RH	nach Wunsch	1 m	200	948/104	
Argon/CO ²	W 21,8 x 1/14" RH	nach Wunsch	1 m	200	948/105	
Brenngas	W 21,8 x 1/14" LH	nach Wunsch	1 m	200	948/107	
Stickstoff	W 24,32 x 1/14 RH	nach Wunsch	1 m	200	948/109	

* Aufpreis für W 30 x 2 RH DIN 477-5 [300 bar] - Euro 15,00

Flaschenkupplung für Acetylenflaschen

Bottle connection for acetylen TRAC204, 5.3.7



reine Schlauchlänge je Abschnitt: 800 mm

Flaschenkupplung mit Kugelhahn und Gasrücktrittventil gem. TRAC 206

Aufgrund der speziellen Eigenschaft von Acetylen darf die Flaschenentnahme die vorgeschriebenen Richtwerte nicht überschreiten.
z.B. darf eine 50 Liter Flasche mit nicht mehr als 1.000 Liter (1m³) Gasentnahme belastet werden.

- Dem Acetylenverbrauch angepasst, sind Acetylen-schläuche gemäß TRAC 206 Abs. 2.3 zu kuppeln.
- Für Acetylen-schläuche besteht eine 5-jährige Prüfpflicht nach TRAC 204, 5.3.7
- Der Umfüllschlauch kann mit max. 6 Flaschenanschlüssen gefertigt werden.
- Achtung: Gasentnahme nur aus Flaschen gleichen Füllvolumens und gleichen Flaschentyps vornehmen.
Gasentnahme muss generell gleichzeitig aus allen im Anschluss befindlichen Flaschen erfolgen.

Ausführung	Art.-Nr.	Preis/Stück €
für 2 Acetylenflaschen	948/140/1	
für 3 Acetylenflaschen	948/141/1	

3.35 HD-GASSCHLÄUCHE BIS PN 300

HD-Schläuche für Reinstgasanwendung bis 300 bar

Edelstahlwellenschlauch DN 6 PN 300 / Sechskant

HD-stainless steel hose DN 6 PN 300



Edelstahlwellenschlauch zum Verbinden von Flaschen an Sammelleitungen oder Stationen mit 1fachem Stahlgeflecht aus Edelstahl, Knickschutzfeder und Druckprüfzeugnis. Anschlussarmaturen komplett verschweißt.

- Temperatur: -200°C bis max. +150°C
- DIN EN ISO 10380
- Ü-Mutter mit Sechskant
- alle Anschlüsse in Edelstahl

Ausführung

Gasart	Eingang 90 °	Ausgang	Länge	Nr.	Edelstahl	
					Art.-Nr.	Preis/Stück €
Sauerstoff	G 3/4" RH IG	1/4" NPT F (IG)	1 m	Nr. 9	948/73/40	
Inertgas	W 21,8 x 1/14" RH IG	1/4" NPT F (IG)	1 m	Nr. 6	948/73/41	
Stickstoff	W 24,32 x 1/14" RH IG	1/4" NPT F (IG)	1 m	Nr. 10	948/73/42	
Brenngas	W 21,8 x 1/14" LH IG	1/4" NPT F (IG)	1 m	Nr. 5	948/73/43	
nicht brennbar/giftig	W 1 x 1/4" RH IG	1/4" NPT F (IG)	1 m	Nr. 8	948/73/44	

Edelstahlwellenschlauch DN 6 PN 300 / Handanschluss

HD-stainless steel hose DN 6 PN 300



- Temperatur: -200°C bis max. +150°C
- DIN EN ISO 10380
- Ü-Mutter mit Handanschluss
- Flaschenanschluss gem. DIN 477-1
- alle Anschlüsse in Edelstahl

Ausführung

Gasart	Eingang 90 °	Ausgang	Länge	Nr.	Edelstahl	
					Art.-Nr.	Preis/Stück €
Sauerstoff	G 3/4" RH IG	1/4" NPT F (IG)	1 m	Nr. 9	948/73/45	
Inertgas	W 21,8 x 1/14" RH IG	1/4" NPT F (IG)	1 m	Nr. 6	948/73/46	
Stickstoff	W 24,32 x 1/14" RH IG	1/4" NPT F (IG)	1 m	Nr. 10	948/73/47	
Brenngas	W 21,8 x 1/14" LH IG	1/4" NPT F (IG)	1 m	Nr. 5	948/73/48	
nicht brennbar/giftig	W 1 x 1/4" RH IG	1/4" NPT F (IG)	1 m	Nr. 8	948/73/49	

Edelstahlwellenschlauch DN 6 PN 300 / Rohranschluss

HD-stainless steel hose DN 6 PN 300



- Temperatur: -200°C bis max. +150°C
- DIN EN ISO 10380
- Ü-Mutter mit Handanschluss
- Flaschenanschluss gem. DIN 477-1
- alle Anschlüsse in Edelstahl



Ausführung

Eingang Rohr-Ø	Ausgang Rohr-Ø	Länge	Edelstahl	
			Art.-Nr.	Preis/Stück €
6 mm	6 mm	1 m	948/73/50	
6 mm	8 mm	1 m	948/73/51	
8 mm	8 mm	1 m	948/73/52	
8 mm	10 mm	1 m	948/73/53	
10 mm	10 mm	1 m	948/73/54	
10 mm	12 mm	1 m	948/73/55	
12 mm	12 mm	1 m	948/73/56	

Klemmringverschraubungen G-Gewinde auf Rohr

Two Ferrule Tube Fitting with male thread



Ausführung		Messing blank		Edelstahl	
Gewinde	Rohranschluss	Art.-Nr.	Preis/Stück €	Art.-Nr.	Preis/Stück €
1/4"	6 mm	875/501/04		875/501/42	
1/4"	8 mm	875/501/06		875/501/44	
1/4"	10 mm	875/501/08		875/501/46	
1/4"	12 mm	875/501/10		875/501/48	
3/8"	6 mm	875/501/12		875/501/50	
3/8"	8 mm	875/501/14		875/501/52	
3/8"	10 mm	875/501/16		875/501/54	
3/8"	12 mm	875/501/18		875/501/56	
1/2"	6 mm	875/501/20		875/501/60	
1/2"	8 mm	875/501/22		875/501/61	
1/2"	10 mm	875/501/24		875/501/62	
1/2"	12 mm	875/501/26		875/501/63	

Klemmringverschraubung AG auf Rohr

Two Ferrule Tube Fitting with male thread



Ausführung		Messing blank		Edelstahl	
Gewinde	Rohranschluss	Art.-Nr.	Preis/Stück €	Art.-Nr.	Preis/Stück €
1/8" NPT AG	4 mm	875/502/03		875/502/40	
1/8" NPT AG	6 mm	875/502/04		875/502/41	
1/8" NPT AG	8 mm	875/502/05		875/502/42	
1/8" NPT AG	10 mm	875/502/06		875/502/43	
1/8" NPT AG	12 mm	875/502/07		875/502/44	
1/4" NPT AG	4 mm	875/502/20		875/502/50	
1/4" NPT AG	6 mm	875/502/21		875/502/51	
1/4" NPT AG	8 mm	875/502/22		875/502/52	
1/4" NPT AG	10 mm	875/502/23		875/502/53	
1/4" NPT AG	12 mm	875/502/24		875/502/54	

Klemmringverschraubung IG auf Rohr

Two Ferrule Tube Fitting with female thread



Ausführung		Messing blank		Edelstahl	
Gewinde	Rohranschluss	Art.-Nr.	Preis/Stück €	Art.-Nr.	Preis/Stück €
R 1/4" IG	6 mm	875/503/03		875/503/40	
R 1/4" IG	8 mm	875/503/04		875/503/41	
R 1/4" IG	10 mm	875/503/05		875/503/42	
R 3/8" IG	6 mm	875/503/06		875/503/43	
R 3/8" IG	8 mm	875/503/07		875/503/44	
R 3/8" IG	10 mm	875/503/08		875/503/45	
1/8" NPT IG	4 mm	875/503/20		875/503/50	
1/4" NPT IG	6 mm	875/503/21		875/503/51	
1/4" NPT IG	8 mm	875/503/22		875/503/52	
1/4" NPT IG	10 mm	875/503/23		875/503/53	
3/8" NPT IG	6 mm	875/503/23		875/503/54	
3/8" NPT IG	8 mm	875/503/24		875/503/55	
3/8" NPT IG	10 mm	875/503/25		875/503/56	



- Doppelklemmringverschraubung
- 100% kompatibel zu Swagelokverschraubungen
- weitere Abmessungen für alle aufgeführten Verschraubungen sind kurzfristig lieferbar.

3.37 DOPPELKLEMMRINGVERSCHRAUBUNGEN

Klemmringverschraubung T-Stück

Two ferrule tube fitting 3 x tube connection



Ausführung	Messing blank		Edelstahl	
3 x Rohranschluss	Art.-Nr.	Preis/Stück €	Art.-Nr.	Preis/Stück €
3 mm	949/090		949/090/VA	
4 mm	949/091		949/091/VA	
6 mm	949/092		949/092/VA	
8 mm	949/093		949/093/VA	
10 mm	949/094		949/094/VA	
12 mm	949/095		949/095/VA	

Klemmringverschraubung 90°

Two ferrule tube fitting 90°



Ausführung		Messing blank		Edelstahl	
Anschluss	Rohranschluss Ø	Art.-Nr.	Preis/Stück €	Art.-Nr.	Preis/Stück €
1/4" NPT AG	6 mm	949/100		949/100/VA	
1/4" NPT AG	8 mm	949/101		949/101/VA	
1/4" NPT AG	10 mm	949/102		949/102/VA	
1/4" NPT AG	12 mm	949/103		949/103/VA	
3/8" NPT AG	6 mm	949/104		949/104/VA	
3/8" NPT AG	8 mm	949/105		949/105/VA	
3/8" NPT AG	10 mm	949/106		949/106/VA	
3/8" NPT AG	12 mm	949/107		949/107/VA	

Winkelverschraubung Rohr auf IG - 90°

Two ferrule tube fitting 90°



Ausführung		Messing blank		Edelstahl	
f. Rohr	f. Schlauch DN	Art.-Nr.	Preis/Stück €	Art.-Nr.	Preis/Stück €
6 mm	6 mm	949/110		949/110/VA	
6 mm	8 mm	949/111		949/111/VA	
8 mm	8 mm	949/112		949/112/VA	
8 mm	10 mm	949/113		949/113/VA	
10 mm	10 mm	949/114		949/114/VA	

Schlauchtülle mit Klemmringverschraubung

Two ferrule tube fitting with hose connection



Ausführung		Messing blank		Edelstahl	
f. Rohr	f. Schlauch DN	Art.-Nr.	Preis/Stück €	Art.-Nr.	Preis/Stück €
6 mm	6 mm	949/120		949/120/VA	
6 mm	8 mm	949/121		949/121/VA	
8 mm	8 mm	949/122		949/122/VA	
8 mm	10 mm	949/123		949/123/VA	
10 mm	10 mm	949/124		949/124/VA	



- Doppelklemmringverschraubung
- 100% kompatibel zu Swagelokverschraubungen
- weitere Abmessungen für alle aufgeführten Verschraubungen sind kurzfristig lieferbar.

Schlauchtülle mit Rohranschluss

Tube / hose connection



Ausführung		Messing blank		Edelstahl	
Rohr-Ø	Schlauch innen Ø	Art.-Nr.	Preis/Stück €	Art.-Nr.	Preis/Stück €
4	4 mm	949/130		949/130/VA	
6	8 mm	949/131		949/131/VA	
8	8 mm	949/132		949/132/VA	
8	9 mm	949/133		949/133/VA	
10	8 mm	949/134		949/134/VA	
10	12 mm	949/135		949/135/VA	

Gewindetülle

Hose connector with male thread



Ausführung		Messing blank		Edelstahl	
Anschluss	Schlauch innen Ø	Art.-Nr.	Preis/Stück €	Art.-Nr.	Preis/Stück €
1/8" NPT	4 mm	949/140		949/140/VA	
1/4" NPT	4 mm	949/141		949/141/VA	
1/4" NPT	8 mm	949/142		949/142/VA	
1/4" NPT	10 mm	949/143		949/143/VA	
3/8" NPT	8 mm	949/144		949/144/VA	
3/8" NPT	10 mm	949/145		949/145/VA	
3/8" NPT	12 mm	949/146		949/146/VA	

Innengewindetülle starr

Hose connection with female thread



Ausführung		Messing blank		Edelstahl	
Anschluss	Schlauch Innen Ø	Art.-Nr.	Preis/Stück €	Art.-Nr.	Preis/Stück €
1/8" NPT	4 mm	949/150		949/150/VA	
1/4" NPT	4 mm	949/151		949/151/VA	
1/4" NPT	8 mm	949/152		949/152/VA	
1/4" NPT	10 mm	949/153		949/153/VA	
3/8" NPT	8 mm	949/154		949/154/VA	
3/8" NPT	10 mm	949/155		949/155/VA	
3/8" NPT	12 mm	949/156		949/156/VA	



■ weitere Abmessungen für alle aufgeführten Verschraubungen sind kurzfristig lieferbar.



- Doppelklemmringverschraubung
- 100% kompatibel zu Swagelokverschraubungen
- weitere Abmessungen für alle aufgeführten Verschraubungen sind kurzfristig lieferbar.

3.39 BRENNERROHRHALTER FÜR SAUERSTOFFLANZEN



Das Prinzip des Verfahrens besteht darin, dass das Eisen der Sauerstoff-Kernlanze - bestehend aus Mantelrohr und Kerndrähten - im unter Druck zugeführten Reinsauerstoffstrom verbrannt wird. Die bei der Verbrennung der Lanze entstehende Wärme (Arbeitstemperaturen zwischen 2.000° und 2.500°C) bringt die metallischen und mineralischen Werkstoffe zum Schmelzen.

Die Schmelzprodukte werden durch Gasfluss (z.B. Verbrennungsgase, überschüssiger Sauerstoff) ausgetrieben. Ferritischer Stahl wird im Sauerstoffstrom verbrannt. Beton, Kupferlegierungen und austenitischer Stahl werden aufgeschmolzen.

Brennerrohrhalter

Oxygen lance holder



mit Hebelventil und Gasrücktrittventil

für Rohr-Ø (Ø mm)	Anschluss	Art.-Nr.	Preis/Stück €
6 mm (4,8 - 6,3)	G 3/4" AG	876/200	
8 mm (6,4 - 8,3)	G 3/4" AG	876/201	
1/8" (9,1 - 10,2)	G 3/4" AG	876/202	
1/4" (12,0-13,7)	G 3/4" AG	876/203	
3/8" (16,0-17,2)	G 3/4" AG	876/204	
1/2" (20,0-21,5)	G 3/4" AG	876/205	
3/4" (26,0-27,5)	G 3/4" AG	876/206	

Gasrücktrittventil

Safety valve with thermal device



mit temperaturgesteuerter Nachströmsperre

Anschluss	Art.-Nr.	Preis/Stück €
3/4" IG x 3/4" AG	876/210	
3/4" IG x 3/4" AG für höheren Durchfluss	876/211	
1" IG x 1" AG	876/213	

Verlängerungsrohr

Tube connection



mit Hebelventil und Gasrücktrittventil, Länge = 500 mm

Anschluss	Art.-Nr.	Preis/Stück €
3/4" AG	876/220	

Sicherheitsgriffrohr

Shut off valve with safe closing



mit Hebelventil

Anschluss	Art.-Nr.	Preis/Stück €
3/4" MG x 3/4" AG	876/225	

Brennerrohrhalter

Oxygen lance holder



für Rohr-Ø (Ø mm)	Anschluss	Art.-Nr.	Preis/Stück €
1/8" (9,1 - 10,2)	G 3/4" AG	876/232	
1/4" (12,0 - 13,7)	G 3/4" AG	876/233	
3/8" (16,0 - 17,2)	G 3/4" AG	876/234	
1/2" (20,0 - 21,5)	G 3/4" AG	876/235	

Einstellventile für Sauerstoff

Gas adjusting valve



Anschluss	Art.-Nr.	Preis/Stück €
3/4" AG x 3/4" IG starr	876/240	

Sicherheits-Sauerstoffschlauch PN 30

Oxygen safety hose PN 30



Neoprene PN 30

- Flexibler Schlauch für den Transport von Sauerstoff.
- Zum Schweißen und Schneiden, zum Bogenschweißen unter Schutzgas und für ähnliche Verfahren
- nicht geeignet für LPG, MPS und CNG.
- Sicherheitsfaktor: 3 : 1



NEOPRENE, schwer entflammbar, selbstverlöschend

- Seele: SBR/NR, schwarz, glatt.
- Einlagen: Textileinlagen gekordelt.
- Decke: SBR/NR, dornengewickelt
- Kennzeichnung: fortlaufende Farbsignierung, schwarz:



Schlauch-Ø	Anschlussgewinde	PN	Länge	Art.-Nr.	Preis/Stück €
9 x 4,0 mm	G 3/4" RH IG x G 3/4" RH IG	30 bar	10 m	876/400	
9 x 4,0 mm	G 3/4" RH IG x G 3/4" RH IG	30 bar	15 m	876/401	
9 x 4,0 mm	G 3/4" RH IG x G 3/4" RH IG	30 bar	20 m	876/402	
9 x 4,0 mm	G 3/4" RH IG x G 3/4" RH IG	30 bar	25 m	876/403	
9 x 4,0 mm	G 3/4" RH IG x G 3/4" RH IG	30 bar	30 m	876/404	
9 x 4,0 mm	G 3/4" RH IG x G 3/4" RH IG	30 bar	40 m	876/405	
13 x 5,0 mm	G 3/4" RH IG x G 3/4" RH IG	30 bar	10 m	876/410	
13 x 5,0 mm	G 3/4" RH IG x G 3/4" RH IG	30 bar	15 m	876/411	
13 x 5,0 mm	G 3/4" RH IG x G 3/4" RH IG	30 bar	20 m	876/412	
13 x 5,0 mm	G 3/4" RH IG x G 3/4" RH IG	30 bar	25 m	876/413	
13 x 5,0 mm	G 3/4" RH IG x G 3/4" RH IG	30 bar	30 m	876/414	
13 x 5,0 mm	G 3/4" RH IG x G 3/4" RH IG	30 bar	40 m	876/415	
19 x 6,0 mm	G 1" RH IG x G 1" RH IG	30 bar	10 m	876/420	
19 x 6,0 mm	G 1" RH IG x G 1" RH IG	30 bar	15 m	876/421	
19 x 6,0 mm	G 1" RH IG x G 1" RH IG	30 bar	20 m	876/422	
19 x 6,0 mm	G 1" RH IG x G 1" RH IG	30 bar	25 m	876/423	
19 x 6,0 mm	G 1" RH IG x G 1" RH IG	30 bar	30 m	876/424	
19 x 6,0 mm	G 1" RH IG x G 1" RH IG	30 bar	40 m	876/425	

bis DN 40 aus Vorrat lieferbar !

Sicherheits-Sauerstoffschlauch PN 30 mit Stahlumflechtung

Oxygen safety hose PN 30



- Eigenschaften: s.o.



NEOPRENE, schwer entflammbar, selbstverlöschend

mit Stahlumflechtung

Schlauch-Ø	Anschlussgewinde	PN	Länge	Art.-Nr.	Preis/Stück €
9 x 5,0 mm	G 3/4" RH IG x G 3/4" RH IG	30 bar	10 m	876/430	
9 x 5,0 mm	G 3/4" RH IG x G 3/4" RH IG	30 bar	15 m	876/431	
9 x 5,0 mm	G 3/4" RH IG x G 3/4" RH IG	30 bar	20 m	876/432	
9 x 5,0 mm	G 3/4" RH IG x G 3/4" RH IG	30 bar	25 m	876/433	
9 x 5,0 mm	G 3/4" RH IG x G 3/4" RH IG	30 bar	30 m	876/434	
9 x 5,0 mm	G 3/4" RH IG x G 3/4" RH IG	30 bar	40 m	876/435	
13 x 5,0 mm	G 3/4" RH IG x G 3/4" RH IG	30 bar	10 m	876/440	
13 x 5,0 mm	G 3/4" RH IG x G 3/4" RH IG	30 bar	15 m	876/441	
13 x 5,0 mm	G 3/4" RH IG x G 3/4" RH IG	30 bar	20 m	876/442	
13 x 5,0 mm	G 3/4" RH IG x G 3/4" RH IG	30 bar	25 m	876/443	
13 x 5,0 mm	G 3/4" RH IG x G 3/4" RH IG	30 bar	30 m	876/444	
13 x 5,0 mm	G 3/4" RH IG x G 3/4" RH IG	30 bar	40 m	876/445	
19 x 6,0 mm	G 1" RH IG x G 1" RH IG	30 bar	10 m	876/450	
19 x 6,0 mm	G 1" RH IG x G 1" RH IG	30 bar	15 m	876/451	
19 x 6,0 mm	G 1" RH IG x G 1" RH IG	30 bar	20 m	876/452	
19 x 6,0 mm	G 1" RH IG x G 1" RH IG	30 bar	25 m	876/453	
19 x 6,0 mm	G 1" RH IG x G 1" RH IG	30 bar	30 m	876/454	
19 x 6,0 mm	G 1" RH IG x G 1" RH IG	30 bar	40 m	876/455	

bis DN 40 aus Vorrat lieferbar !

3.41 SICHERHEITS-GASSCHLAUCH FÜR BRENNERLANZEN

Sicherheits-Sauerstoffschlauch mit Fiberglaseinlage PN 30

Oxygen safety hose PN 30



- Flexibler Schlauch für den Transport von Sauerstoff.
- Zum Schweißen und Schneiden, zum Bogenschweißen unter Schutzgas und für ähnliche Verfahren
- nicht geeignet für LPG, MPS und CNG.
- Sicherheitsfaktor: 3 : 1
- alle Anschlussvarianten möglich !



NEOPRENE, schwer entflammbar, selbstverlöschend
Fiberglas 2-lagig

- Seele: SBR/NR, schwarz, glatt.
- Einlagen: Textileinlagen gekordelt
- Decke: SBR/NR, dornengewickelt
- Kennzeichnung: fortlaufende Farbsignierung, schwarz



Neoprene

mit Fiberglas

bis 500°C

				mit Stahlflechtung	
Schlauch-Ø	Anschlussgewinde	PN	Länge	Art.-Nr.	Preis/Stück €
9 x 5,0 mm	G 3/4" RH IG x G 3/4" RH IG	30 bar	10 m	876/470	
9 x 5,0 mm	G 3/4" RH IG x G 3/4" RH IG	30 bar	15 m	876/471	
9 x 5,0 mm	G 3/4" RH IG x G 3/4" RH IG	30 bar	20 m	876/472	
9 x 5,0 mm	G 3/4" RH IG x G 3/4" RH IG	30 bar	25 m	876/473	
9 x 5,0 mm	G 3/4" RH IG x G 3/4" RH IG	30 bar	30 m	876/474	
9 x 5,0 mm	G 3/4" RH IG x G 3/4" RH IG	30 bar	40 m	876/475	
13 x 5,0 mm	G 3/4" RH IG x G 3/4" RH IG	30 bar	10 m	876/480	
13 x 5,0 mm	G 3/4" RH IG x G 3/4" RH IG	30 bar	15 m	876/481	
13 x 5,0 mm	G 3/4" RH IG x G 3/4" RH IG	30 bar	20 m	876/482	
13 x 5,0 mm	G 3/4" RH IG x G 3/4" RH IG	30 bar	25 m	876/483	
13 x 5,0 mm	G 3/4" RH IG x G 3/4" RH IG	30 bar	30 m	876/484	
13 x 5,0 mm	G 3/4" RH IG x G 3/4" RH IG	30 bar	40 m	876/485	
19 x 6,0 mm	G 1" RH IG x G 1" RH IG	30 bar	10 m	876/490	
19 x 6,0 mm	G 1" RH IG x G 1" RH IG	30 bar	15 m	876/491	
19 x 6,0 mm	G 1" RH IG x G 1" RH IG	30 bar	20 m	876/492	
19 x 6,0 mm	G 1" RH IG x G 1" RH IG	30 bar	25 m	876/493	
19 x 6,0 mm	G 1" RH IG x G 1" RH IG	30 bar	30 m	876/494	
19 x 6,0 mm	G 1" RH IG x G 1" RH IG	30 bar	40 m	876/495	

* bis DN 40 aus Vorrat lieferbar !

Spezial Brennerrohre nach DIN 2440

Thermal lance



Ø	Länge	Anschluss		Art.-Nr.	Preis/Stück €
3/8"	3 m	ohne Gewinde	öl- und fettfrei	876/496	
3/8"	3 m	mit Gewinde	öl- und fettfrei	876/497	

weitere Längen und Ausführungen auf Anfrage kurzfristig lieferbar !



Thermischer Lanzenhalter

Slice thermal torch



bestehend aus	Art.-Nr.	Preis/Stück €
Thermischer Lanzenhalter für 7 und 10 mm Lanzen inkl. 7 mm Klemmhalter Brennhalter mit 3 m Kabel 5 m Sauerstoffschlauch 3 m Zündkabel	876/300	

Thermische Lanzen

Electrode



Länge:	VE	Art.-Nr.	Preis/Stück €
7 x 559 mm	25	876/302	
7 x 1.118 mm	25	876/303	
10 x 914 mm	25	876/304	

Ersatzteilliste

Spare parts



Bezeichnung:	Art.-Nr.	Preis/Stück €
Schutzscheibe aus Metall Ø 10 mm	876/310	
Spannmutter 7 mm	876/311	
Spannhülse 7 mm	876/311/H	
Spannmutter 10 mm	876/312	
Spannhülse 10 mm	876/312/H	
Gummidichtung O-Ring	876/314	
Flammrückschlagsicherung	876/315	
Griff für Lanzenhalter Speedfire	876/316	
Kugelhahn 3/8" RH IG - 3/8" RH	876/317	
Kunststoffhalterung und Zündfläche	876/318	

Zündfläche

Strike handle assembly



Bezeichnung:	Art.-Nr.	Preis/Stück €
Zündfläche komplett mit Kabel und Zündflächenflächenklemme	876/320	

3.43 SCHWEISS -UND SCHNEIDGARNITUR FÜR ACETYLEN

Schweißgerät S-17

Weldingset S-17



Art.-Nr. 948/200

Art.-Nr. 948/210

Schweiß- und Schneidgarnitur komplett in einer Stahlblechkassette,
Schneidbereich 2 - 50 mm, Schweißbereich 1 - 14 mm

Inhalt	Art.-Nr.	Preis/Stück €
Handgriff, Schneideinsatz bis 150 mm	948/200	
Schneiddüsen 2-10 mm, 25-50 mm		
Schweißeinsätze von 1,0 - 14,0 mm		

Schweiß- und Schneidgarnitur komplett in einer Stahlblechkassette,
Schneidbereich 2 - 100 mm, Schweißbereich 0,5 - 14 mm

Inhalt	Art.-Nr.	Preis/Stück €
Handgriff, Schneideinsatz bis 150 mm	948/210	
Schneiddüsen 2 - 10 mm, 15 - 25 mm, 25 - 50 mm, 50 - 100 mm		
Schweißeinsätze von 0,5 - 14,0 mm		
Führungswagen, Brennerschlüssel und Düsenreiniger		

Griffstück S-17

Handle S-17



Anschluss	Gasart	Länge	Art.-Nr.	Preis/Stück €
G 1/4" RH und G 3/8" LH	Acetylen	211 mm	948/270	

Schweißeinsätze

Welding head



Weiteres Zubehör:
Auf Anfrage kurzfristig lieferbar

Schweißbereich	Durchfluss	*mit Anschluss Art.-Nr.	Preis/Stück €	*zum Auswechseln Art.-Nr.	Preis/Stück €
0,2 - 0,5 mm	45 L/m	948/230		948/240	
0,5 - 1,0 mm	65 L/m	948/231		948/241	
1,0 - 2,0 mm	160 L/m	948/232		948/242	
2,0 - 4,0 mm	350 L/m	948/233		948/243	
4,0 - 6,0 mm	500 L/m	948/234		948/244	
6,0 - 9,0 mm	1.000 L/m	948/235		948/245	
9,0 - 14,0 mm	1.500 L/m	948/236		948/246	

Biegsame Schweißeinsätze

Biegsame Schweißspitzen

Anwärm Brenner

Mehrfammenheizdüsen



Schneideinsätze für Griffstück S-17 / Acetylen und gasemischend

Cutting head for handle S-17



Schneidbereich bis 150 mm

Bezeichnung	Kopf	Einstellung	Länge	Art.-Nr.	Preis/Stück €
Schneideinsatz	90°	mit Federhebel	227 mm	948/250	
Schneideinsatz	90°	mit Drehventil	227 mm	948/251	

Brennschneiddüsen AC - Brenngas/Acetylen

Cutting head for handle S-17



weitere original Harris Schneiddüsen finden Sie auf
der Seite 3.47 ff.

Typ	Schneidbereich	Art.-Nr.	Preis/Stück €
AC Schneiddüse	0 - 5 mm	959/036	
AC Schneiddüse	2 - 10 mm	959/037	
AC Schneiddüse	10 - 15 mm	959/038	
AC Schneiddüse	15 - 25 mm	959/039	
AC Schneiddüse	25 - 50 mm	959/040	
AC Schneiddüse	50 - 100 mm	959/041	
AC Schneiddüse	100 - 175 mm	959/042	
AC Schneiddüse	175 - 250 mm	959/043	
AC Schneiddüse	250 - 300 mm	959/044	

Griffstück S-17

Handle for propane P-17



Bezeichnung	Anschluss	Länge	Art.-Nr.	Preis/Stück €
Griffstück	G 1/4" RH und G 3/8" LH	211 mm	948/270	

Anwämbrenner für Propan

Handle for propane P-17



Bezeichnung	Sauerstoff Druck bar	Länge mm	Art.-Nr.	Preis/Stück €
Anwämbrenner mit Einlochheizdüse	0,3 - 1,0	410	948/271	
Anwämbrenner mit Einlochheizdüse	0,3 - 1,0	410	948/272	
Anwämbrenner mit Einlochheizdüse	0,3 - 1,0	410	948/273	
Anwämbrenner mit Mehrflammenheizdüse	1,0 - 2,0	400	948/281	
Anwämbrenner mit Mehrflammenheizdüse	2,0 - 3,0	510	948/282	
Anwämbrenner mit Mehrflammenheizdüse	2,0 - 3,0	510	248/283	

Mischer

Mixing head



Bezeichnung	Art.-Nr.	Preis/Stück €
Mischer f. Propan/Ergas	948/290	

Mischrohre gebogen

Mixing tubes bended



Bezeichnung	Länge:	Art.-Nr.	Preis/Stück €
Mischrohr gebogen	275 mm	948/291	
Mischrohr gebogen	380 mm	948/292	
Mischrohr gebogen	710 mm	948/293	
Mischrohr gebogen	915 mm	948/294	

Verbindungsstück für Propan/Erdgas

Brass connection for propane/natural gas



Bezeichnung	Art.-Nr.	Preis/Stück €
Verbindungsstück für Propan/Erdgas	948/296	

Einlochheizdüsen

Heating nozzles



Bezeichnung	Durchfluss Sauerstoff L/h	Druck Sauerstoff	Art.-Nr.	Preis/Stück €
Einlochheizdüsen	3.400	0,3 -1,0 bar	948/300	
Einlochheizdüsen	4.200	0,3 -1,0 bar	948/301	
Einlochheizdüsen	6.000	0,3 -1,0 bar	948/302	
Einlochheizdüsen	8.000	0,3 -1,0 bar	948/303	

Mehrflammenheizdüsen

Heating nozzles



Bezeichnung	Durchfluss Sauerstoff L/h	Druck Sauerstoff	Art.-Nr.	Preis/Stück €
Mehrflammenheizdüse	4.000 - 7.000	1,0 - 2,0 bar	948/310	
Mehrflammenheizdüse	5.900 - 12.800	2,0 - 3,0 bar	948/311	
Mehrflammenheizdüse	8.500 - 22.900	2,0 - 5,0 bar	948/312	
Mehrflammenheizdüse	14.000 - 28.400	3,0 - 6,0 bar	948/313	



3.45 17 MM PROGRAMM FÜR PROPAN/ERDGAS

Schneideinsätze 49-P

Cutting head for handle 49-P



Schneidbereich bis 150 mm

Bezeichnung	Kopf	Einstellung	Länge	Art.-Nr.	Preis/Stück €
Schneideinsatz	90°	mit Federhebel	248 mm	948/320	
Schneideinsatz	90°	mit Drehventil	248 mm	948/321	

Brennschneiddüsen NX - Propan/Erdgas

Cutting nozzle NX



Speziell für das Schrottschneiden geeignete stark ausgepögte Heizflammegeometrie. 2-teilig, für Handschneidbrenner 42 und 62, Innendüse unverchromt, Außendüse verchromt. Made in Germany

Typ	Schneidbereich	Art.-Nr.	Preis/Stück €
NX Schneiddüse	0 - 5 mm	959/021	
NX Schneiddüse	5 - 10 mm	959/022	
NX Schneiddüse	10 - 15 mm	959/023	
NX Schneiddüse	15 - 25 mm	959/024	
NX Schneiddüse	25 - 50 mm	959/025	
NX Schneiddüse	50 - 75 mm	959/026	
NX Schneiddüse	75 - 150 mm	959/027	
NX Schneiddüse	150 - 200 mm	959/028	
NX Schneiddüse	250 - 300 mm	959/029	

Fugenhobeldüse Typ GG M-HAR Propan

Block gouging nozzle GG



Zum Wärmen und Schneiden mit Propan, Erdgas. Passend für gasemischende Schneidbrenner. Original Harris

Schneidbereich	Ausführung	Gasart	Typ	Art.-Nr.	Preis/Stück €
3 - 6 mm	gebogen	Propan	GG Gr. 1	959/057	
5 - 10 mm	gebogen	Propan	GG Gr. 2	959/058	
6 - 13 mm	gebogen	Propan	GG Gr. 3	959/059	
3 - 6 mm	gerade	Propan	GG Gr. 1	959/060	
5 - 10 mm	gerade	Propan	GG Gr. 2	959/061	
6 - 13 mm	gerade	Propan	GG Gr. 3	959/062	



Brennschneiddüse NFF - Propan/Erdgas

Cutting nozzle NFF - original Harris



2-teilig, für Handschneidbrenner Typ 42 und Typ 62, Innendüse unverchromt, Außendüse verchromt. Schrottdüse für schnelle Anwärmzeiten. Made in Germany

Typ	Schneidbereich	Art.-Nr.	Preis/Stück €
NFF	6 - 25 mm	959/030	
NFF	25 - 50 mm	959/031	
NFF	50 - 75 mm	959/032	
NFF	75 - 150 mm	959/033	
NFF	150 - 200 mm	959/034	
NFF	200 - 300 mm	959/035	

Schweißgarnitur Junior S und XL

Welding set Junior S and XL



Schweiß- und Schneidgarnitur komplett in einer Stahlblechkassette,
Schneidbereich 3 - 25 mm, Schweißbereich 0,5 - 9 mm

Inhalt	Art.-Nr.	Preis/Stück €
Handgriff, Schneideinsatz bis 75 mm	948/350	
Schneiddüsen 3 - 6 mm, 13 - 25 mm		
Schweißeinsätze von 0,5 - 9,0 mm		

Schweiß- und Schneidgarnitur komplett in einer Stahlblechkassette,
Schneidbereich 3 - 75 mm, Schweißbereich 1 - 14 mm

Inhalt	Art.-Nr.	Preis/Stück €
Handgriff, Schneideinsatz bis 75 mm	948/351	
Schneiddüsen 3 - 6 mm, 13 - 25 mm, 25 - 75 mm		
Schweißeinsätze von 1,0 - 14,0 mm		
Brennerschlüssel und Düsenreiniger		

Griffstück Modell 19-6

Handle 19-6



Bezeichnung	Art.-Nr.	Preis/Stück €
Junior 19-6	948/360	

Der Handgriff ermöglicht das Kombinieren von Schneiden, Schweißen, Löten und Wärmen. Zur genauen und schnellen Einstellung der Flamme sind die Ventile an der Frontseite des Griffstücks angeordnet.
Länge: 154 mm, Gewicht: 0,24 kg

Griffstück Modell 50-10

Handle 50-10



Bezeichnung	Art.-Nr.	Preis/Stück €
Junior 50-10	948/361	

Die einmal eingestellte Flamme wird über den Schnellverschlusshebel ein- und ausgeschaltet.

Schweißeinsätze

Welding head



- Sauerstoff-Druck: 2,5 bar
- mit gehämmelter Spitze

Schweißbereich	Durchfluss	Art.-Nr.	Preis/Stück €
0,2 - 0,5 mm	45 L/h	948/370	
0,5 - 1,0 mm	65 L/h	948/371	
1,0 - 2,0 mm	160 L/h	948/372	
2,0 - 4,0 mm	350 L/h	948/373	
4,0 - 6,0 mm	500 L/h	948/374	
6,0 - 9,0 mm	1.000 L/h	948/375	

gehämmerte Spitzen

Welding head



- mit gehämmelter Spitze

Schweißbereich	Durchfluss	Art.-Nr.	Preis/Stück €
0,2 - 0,5 mm	45 L/h	948/380	
0,5 - 1,0 mm	65 L/h	948/381	
1,0 - 2,0 mm	160 L/h	948/382	
2,0 - 4,0 mm	350 L/h	948/383	
4,0 - 6,0 mm	500 L/h	948/384	
6,0 - 9,0 mm	1.000 L/h	948/385	

Anwämbrenner

Warm up nozzle



- mit Siebkopf

Durchfluss	Art.-Nr.	Preis/Stück €
1.000 L/h	948/386	

Anwärmdüse

Warm up nozzle



- mit Siebkopf

Durchfluss	Art.-Nr.	Preis/Stück €
1.000 L/h	948/387	

Biegsame Schweißeinsätze

Welding head bended



- Sauerstoff-Druck: 0,3 - 0,8 bar

Schweißbereich	Durchfluss	Art.-Nr.	Preis/Stück €
0,5 - 1,0 mm	65 L/h	948/390	
1,0 - 2,0 mm	160 L/h	948/391	
2,0 - 4,0 mm	350 L/h	948/392	
4,0 - 6,0 mm	500 L/h	948/393	
6,0 - 9,0 mm	1.000 L/h	948/394	

Biegsame Schweißspitzen

Welding head



- Sauerstoff-Druck: 0,3 - 0,8 bar
- zum Auswechseln

Schweißbereich	Durchfluss	Art.-Nr.	Preis/Stück €
0,5 - 1,0 mm	65 L/h	948/395	
1,0 - 2,0 mm	160 L/h	948/396	
2,0 - 4,0 mm	350 L/h	948/397	
4,0 - 6,0 mm	500 L/h	948/398	
6,0 - 9,0 mm	1.000 L/h	948/399	

Schneiddüsen AC

Cutting nozzles AC



- mit gehämmerten Spitzen

Schweißbereich	Sauerstoff bar	Art.-Nr.	Preis/Stück €
3 - 6 mm	1,0-2,0	948/399/1	
6 - 13 mm	1,5-2,5	948/399/2	
13 - 25 mm	2,0-3,5	948/399/3	
25 - 75 mm	3,0-4,5	948/399/4	

Schneideinsatz 36-2

Cutting head 36-2



- Schneidbereich bis 75 mm

Kopf	Länge:	Art.-Nr.	Preis/Stück €
90°	189 mm	948/405	

3.47 17 MM PROGRAMM FÜR PROPAN/ERDGAS

Löteinsätze für Propan/Erdgas

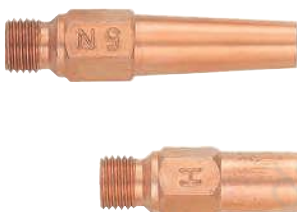
Soldering head f. propane



Durchfluss Propan/Erdgas	Druck Sauerstoff	Art.-Nr.	Preis/Stück €
75 L/h	1,0 bar	948/420	
140 L/h	1,0 bar	948/421	
175 L/h	1,4 bar	948/422	
225 L/h	1,8 bar	948/423	
275 L/h	1,8 bar	948/424	
345 L/h	2,1 bar	948/425	
375 L/h	2,1 bar	948/426	
415 L/h	2,5 bar	948/427	
500 L/h	2,8 bar	948/428	
1.050 L/h	3,5 bar	948/429	

Lötdüsen für Propan/Erdgas

Nozzles for propane



Durchfluss Propan/Erdgas	Druck Sauerstoff	Art.-Nr.	Preis/Stück €
75 L/h	0,3 - 1,0 bar	948/430	
140 L/h	0,3 - 1,0 bar	948/431	
175 L/h	0,3 - 1,0 bar	948/432	
225 L/h	0,3 - 1,0 bar	948/433	
275 L/h	0,3 - 1,0 bar	948/434	
345 L/h	0,3 - 1,0 bar	948/435	
375 L/h	0,3 - 1,0 bar	948/436	
415 L/h	0,3 - 1,0 bar	948/437	
500 L/h	0,3 - 1,0 bar	948/438	
1.050 L/h	3,5 bar	948/439	

Löteinsätze für Lötdüsen für Propan/Erdgas

Nozzles for propane



biegsame Löteinsätze

biegsame Lötdüsen zum Auswechseln

biegsame Löteinsätze

Durchfluss Propan/Erdgas	Druck Sauerstoff	Art.-Nr.	Preis/Stück €
75 L/h	1,0 bar	948/440	
175 L/h	1,4 bar	948/441	
275 L/h	1,8 bar	948/442	
375 L/h	2,1 bar	948/443	

biegsame Lötdüsen zum Auswechseln

Durchfluss Propan/Erdgas	Druck Sauerstoff	Art.-Nr.	Preis/Stück €
75 L/h	1,0 bar	948/444	
175 L/h	1,4 bar	948/445	
275 L/h	1,8 bar	948/446	
375 L/h	2,1 bar	948/447	

Schneideinsätze für Propan/Erdgas

Cutting head for propane



Bezeichnung	Einstellung	Kopf	Länge	Art.-Nr.	Preis/Stück €
Schneideinsatz	mit Federhebel	90°	189 mm	948/448/1	

Schneiddüsen für Propan/Erdgas

Cutting nozzles for propane



Schneidbereich	Sauerstoff Druck	Art.-Nr.	Preis/Stück €
3 - 6 mm	1,0 - 2,0 bar	948/449	
6 - 13 mm	1,5 - 2,5 bar	948/450	
13 - 25 mm	2,0 - 3,5 bar	948/451	
25 - 75 mm	3,0 - 4,5 bar	948/452	

REPARATUR VON SCHNEIDBRENNERN ALLER BEKANNTEN MARKEN



Ab sofort möchten wir Ihnen auch den Service und die Reparatur von Schweiß- und Schneidbrennern anbieten.

Hierfür haben wir aufgrund der gestiegenen Nachfrage eine neue Reparaturwerkstatt mit sämtlichen Ersatzteilen eingerichtet.

Kostenvoranschläge auf Kundenwunsch.



Diagnose

Unser geschultes Team repariert die eingeschickten Brenner umgehend. Entsprechende Zertifikate können auf Kundenwunsch erstellt werden.

Ersatzteile

Wir verfügen über einen sehr großen Lagervorrat an sämtlichen Ersatz- und Verschleißteilen. Es werden nur Original-Ersatzteile für den Umbau, bzw. die Reparatur verwendet. Die Regelreparaturzeit beträgt nur 2-3 Tage. Auf Wunsch auch innerhalb von 24 Stunden.

Reinigung

Eine vollständige Reinigung gehört bei uns zum Service. Ihr Brenner wird gründlich gereinigt.

Funktionsprüfung

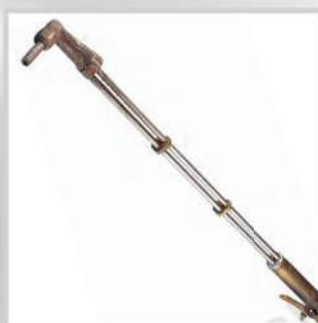
Nach der Reparatur werden alle Funktionen und Bauteile einer **gründlichen Abschlusskontrolle** unterzogen.

Dokumentation

Sämtliche Reparaturen werden **dokumentiert und archiviert.**

Reparatur notwendig?

Ein Anruf genügt:
02131 / 40 300 0



3.49 SCHNEIDBRENNER

Schneidbrenner HAR 62 - Typ M

Hand cutting torch - rebuilt Harris



Nachbau Harris 62-3

Injektor Handschneidbrenner Modell 62-3F Schneidleistung bis 350 mm. Stabile Bauart. Die gasführenden Rohre aus Edelstahl verlaufen in Dreieckanordnung bis in den geschmiedeten Brennerkopf. Die „hinter der Hand“ liegenden Nadelventile sind von der BAM, Berlin auf Dauerdichtheit geprüft. Einhandbedienung durch die optimale Position des Schneidsauerstoffhebels. Ausführung: Sauerstoff-Propan

Typ	Brennerkopf	Länge mm	Gasart	Art.-Nr.	Preis/Stück €
62	90°	530	Acetylen	959/001	
62	105°	835	Acetylen	959/002	
62	105°	1.000	Acetylen	959/003	
62	105°	1.200	Acetylen	959/004	
62	105°	1.500	Acetylen	959/005	
62	90°	530	Propan/Mapp®	959/006	
62	105°	835	Propan/Mapp®	959/007	
62	105°	1.000	Propan/Mapp®	959/008	
62	105°	1.200	Propan/Mapp®	959/009	

Schneidbrenner HAR 42 - Typ M

Hand cutting torch - rebuilt Harris



Nachbau Harris 42-4

Injektor Handschneidbrenner Modell 42-4 Schneidleistung bis 200 mm. Stabile Bauart. Die gasführenden Rohre aus Edelstahl verlaufen in Dreieckanordnung bis in den geschmiedeten Brennerkopf. Durch die besondere Ventilform kann die Flamme exakt eingestellt werden. Der Injektor im Brennerkopf erhöht die Sicherheit des Bedienungspersonals bei Flammerrückschlägen. Die Messingventilkörper mit dem Messinghandgriff gewährleisten lange Lebensdauer. Ausführung Sauerstoff-Acetylen

Typ	Brennerkopf	Länge mm	Gasart	Art.-Nr.	Preis/Stück €
42	90°	450	Acetylen	959/011	
42	105°	835	Acetylen	959/012	
42	105°	1.000	Acetylen	959/013	
42	105°	1.200	Acetylen	959/014	
42	105°	1.500	Acetylen	959/015	
42	90°	450	Propan/Mapp®	959/016	
42	70°	530	Propan/Mapp®	959/017	
42	70°	835	Propan/Mapp®	959/018	
42	70°	1.000	Propan/Mapp®	959/019	
42	70°	1.200	Propan/Mapp®	959/020	

Schneidbrenner HAR 42 - Typ G

Hand cutting torch - rebuilt Harris



Hanschneidbrenner - Neuauflage - Verbesserte Qualität

Typ	Brennerkopf	Länge	Gasart	Art.-Nr.	Preis/Stück €
H03 / 42-3	70°	530 mm	Propan	969/010	
H03 / 42-3	70°	835 mm	Propan	969/020	
H03 / 42-3	70°	1.000 mm	Propan	969/030	
H03 / 42-3	70°	1.200 mm	Propan	969/040	

Übergangsstücke für Schneidbrenner

Reduction nipple for cutting torches



Ausführung

Messing blank

Innengewinde	Aussengewinde	SW	L	Art.-Nr.	Preis/Stück €
9/16 UNF RH	G 1/4" RH	17	26	6195/20	
9/16 UNF LH	G 3/8" LH	17	26	6195/21	
9/16 UNF RH	G 1/4" RH AG mit kon. Dichtung	17	26	6195/25	
9/16 UNF LH	G 3/8" LH AG mit kon. Dichtung	17	26	6195/28	
konischer Dichtungsniessel für 9/16 UNF Innengewinde				6195/22	

Brennschneiddüsen NX - Propan/Erdgas

Cutting nozzle NX - original Harris



Speziell für das Schrottschneiden geeignete stark ausgepögte Heizflammegeometrie. 2-teilig, für Handschneidbrenner 42 und 62, Innendüse unverchromt, Außendüse verchromt. Made in Germany

Typ	Schneidbereich	Art.-Nr.	Preis/Stück €
NX	0 - 5 mm	959/021	
NX	5 - 10 mm	959/022	
NX	10 - 15 mm	959/023	
NX	15 - 25 mm	959/024	
NX	25 - 50 mm	959/025	
NX	50 - 75 mm	959/026	
NX	75 - 150 mm	959/027	
NX	150 - 200 mm	959/028	
NX	200 - 300 mm	959/029	

Brennschneiddüse NFF - Propan/Erdgas

Cutting nozzle NFF - original Harris



2-teilig, für Handschneidbrenner Typ 42 und Typ 62, Innendüse unverchromt, Außendüse verchromt. Schrottdüse für schnelle Anwärmzeiten. Made in Germany

Typ	Schneidbereich	Art.-Nr.	Preis/Stück €
NFF	6 - 25 mm	959/030	
NFF	25 - 50 mm	959/031	
NFF	50 - 75 mm	959/032	
NFF	75 - 150 mm	959/033	
NFF	150 - 200 mm	959/034	
NFF	200 - 300 mm	959/035	

Brennschneiddüse AC - Brenngas/Acetylen

Cutting nozzle AC - original Harris



2-teilig, für normales Vorwärmen, passend für alle Schneidbrenner mit flachdichtendem Sitz, Acetylen-Sauerstoff, Made in Germany

Typ	Schneidbereich	Art.-Nr.	Preis/Stück €
AC	0 - 5 mm	959/036	
AC	5 - 10 mm	959/037	
AC	10 - 15 mm	959/038	
AC	15 - 25 mm	959/039	
AC	25 - 50 mm	959/040	
AC	50 - 100 mm	959/041	
AC	100 - 175 mm	959/042	
AC	175 - 250 mm	959/043	

Brennschneiddüse VVC - Propan

Cutting nozzle VVC



2-teilig, passend für alle Schneidbrenner mit flachdichtendem Sitz, Propan, passend Harris 6290 VVC

Typ	Schneidbereich	Art.-Nr.	Preis/Stück €
VVC	0 - 4 mm	959/045	
VVC	4 - 6 mm	959/046	
VVC	6 - 9 mm	959/047	
VVC	9 - 12,5 mm	959/048	
VVC	12,5 - 20 mm	959/049	
VVC	20 - 35 mm	959/050	
VVC	35 - 60 mm	959/051	
VVC	60 - 75 mm	959/052	
VVC	75 - 125 mm	959/053	
VVC	125 - 150 mm	959/054	

Düsenmuttern

Nuts for cutting nozzles



4559-PS

Typ	f. Brenner	f. Brenner	Art.-Nr.	Preis/Stück €
Düsenmutter		Harris	959/055	
Düsenmutter 4559-PS		Harris	959/056	
Düsenmutter	Block	Kayser	959/056/01	
Düsenmutter 4559-PS	AGN	Kayser	959/056/02	
Düsenmutter	Block	GCE	959/056/03	
Düsenmutter 4559-PS	AGN	GCE	959/056/04	

Fugelhobeldüse Typ GG M-HAR Propan

Block gouging nozzle GG



zum Wärmen und Schneiden mit Propan, Erdgas, passend für gasemischende Schneidbrenner. Original Harris

Schneidbereich	Ausführung	Typ	Art.-Nr.	Preis/Stück €
3 - 6 mm	gebogen	GG Gr. 1	959/057	
5 - 10 mm	gebogen	GG Gr. 2	959/058	
6 - 13 mm	gebogen	GG Gr. 3	959/059	
3 - 6 mm	gerade	GG Gr. 1	959/060	
5 - 10 mm	gerade	GG Gr. 2	959/061	
6 - 13 mm	gerade	GG Gr. 3	959/062	

Gasemischende Düse AGN - Acetlyen

AGN gas mix nozzle for acetylen



passend zu Schneidbrennern HiLo, Koike, X-511, X-21, HP-1, Gloor Garant, Eurocut

Typ	Schneidbereich	Art.-Nr.	Preis/Stück €
AG-N	3 - 10 mm	959/070	
AG-N	10 - 25 mm	959/071	
AG-N	25 - 40 mm	959/072	
AG-N	25 - 75 mm	959/073	
AG-N	40 - 60 mm	959/074	
AG-N	60 - 100 mm	959/075	
AG-N	75 - 125 mm	959/076	
AG-N	100 - 200 mm	959/077	
AG-N	200 - 300 mm	959/078	

Gasemischende Düsen 2-teilig Typ PNME für Propan

PNME 18, gas mixing nozzle

passend zu Schneidbrennern HiLo, Koike, X-511, X-21, HP-1, Gloor Garant, Eurocut



18 Schlitz - f. Propan Mapp®

Typ	Schneidbereich	Art.-Nr.	Preis/Stück €
PNME 18	3 - 10 mm	959/080	
PNME 18	10 - 25 mm	959/081	
PNME 18	25 - 75 mm	959/082	
PNME 18	75 - 125 mm	959/083	
PNME 18	125 - 175 mm	959/084	
PNME 18	175 - 225 mm	959/085	
PNME 18	225 - 300 mm	959/086	

Gasemischende Düsen 2-teilig Typ PNME für Propan

PNME 9, gas mixing nozzle

passend zu Schneidbrennern HiLo, Koike, X-511, X-21, HP-1, Gloor Garant, Eurocut



9 Schlitz - f. Propan Mapp®

Typ	Schneidbereich	Art.-Nr.	Preis/Stück €
PNME 9	3 - 10 mm	959/090	
PNME 9	10 - 25 mm	959/091	
PNME 9	25 - 40 mm	959/092	
PNME 9	25 - 75 mm	959/093	
PNME 9	40 - 60 mm	959/094	
PNME 9	60 - 150 mm	959/095	
PNME 9	100 - 200 mm	959/096	
PNME 9	150 - 300 mm	959/097	

Fugenhobeldüse AGNM für Acetylen

Block gouging nozzle for gas mix, acetylene



Fugenhobeldüse, gasemischend Acetylen

Schneidbereich	Ausführung	Gasart	Typ	Art.-Nr.	Preis/Stück €
3 - 6 mm	gebogen	Acetylen	AGNM Gr. 1	959/063	
5 - 10 mm	gebogen	Acetylen	AGNM Gr. 2	959/064	
6 - 13 mm	gebogen	Acetylen	AGNM Gr. 3	959/065	

passend zu Schneidbrennern HiLo, Koike, X-511, X-21, HP-1, Gloor Garant, Eurocut

Schneidbereich	Ausführung	Gasart	Typ	Art.-Nr.	Preis/Stück €
3 - 6 mm	gerade	Acetylen	AG-N Gr. 1	959/113	
5 - 10 mm	gerade	Acetylen	AG-N Gr. 2	959/114	
6 - 13 mm	gerade	Acetylen	AG-N Gr. 3	959/115	

Blockdüse Typ M-Zi für Acetylen

Block nozzle M-Zi f. acetylene



Für Acetylen Handschneidbrenner und Schneideinsätze, Schneiddüse verchromt.
z.B. Messer Cutting, GCE Röhna

Typ	Schneidbereich	Art.-Nr.	Preis/Stück €
M-Zi	3 - 10 mm	959/109/5	
M-Zi	10 - 30 mm	959/109/6	
M-Zi	30 - 60 mm	959/109/7	
M-Zi	60 - 100 mm	959/109/8	

Block-Fugenhobeldüsen AB für Acetylen

Block gouging nozzle for gas mix, acetylene



Block-Fugenhobeldüse für Schneidbrenner

Schneidbereich	Ausführung	Gasart	Typ	Art.-Nr.	Preis/Stück €
3 - 6 mm	gebogen	Acetylen	AB Gr. 1	959/066	
5 - 10 mm	gebogen	Acetylen	AB Gr. 2	959/067	
6 - 13 mm	gebogen	Acetylen	AB Gr. 3	959/068	

Schneidbereich	Ausführung	Gasart	Typ	Art.-Nr.	Preis/Stück €
3 - 6 mm	gerade	Acetylen	AB Gr. 1	959/119	
5 - 10 mm	gerade	Acetylen	AB Gr. 2	959/120	
6 - 13 mm	gerade	Acetylen	AB Gr. 3	959/121	

Blockdüse AB für Acetylen

Block nozzle AB f. acetylene



Für Acetylen Handschneidbrenner und Schneideinsätze, Schneiddüse verchromt.
z.B. Messer Cutting, GCE Röhna

Typ	Schneidbereich	Art.-Nr.	Preis/Stück €
AB	3 - 10 mm	959/105	
AB	10 - 25 mm	959/106	
AB	25 - 40 mm	959/107	
AB	40 - 60 mm	959/108	
AB	60 - 100 mm	959/109	

3.53 LÖT- UND SCHWEISSGERÄTE

Hartlötgerät - Propan/Sauerstoff

Portable soldering equipment for propane/oxygen



bestehend aus:

2-Liter-Sauerstoffflasche ungefüllt
425-gr-Propanflasche ungefüllt
Druckminderer für Sauerstoff & Propan
Umfüllstutzen für Sauerstoff & Propan
Schlüssel
Schlaucheinheit, 4,5 m
komplett mit Verschraubungen
Ergomax-Handgriff
2 flexible Montageeinsätze (1-2 mm, 2-4 mm)
Ergomax-Transportkoffer aus Stahlblech
Gebrauchsanweisung

Bezeichnung	Art.-Nr.	Preis/Stück €
Ergomax	959/160	

Hartlötgerät PS 88 - Propan/Sauerstoff

Portable hard-soldering equipment for propane/oxygen



bestehend aus:

5-Liter-Sauerstoffflasche ungefüllt
425-gr-Propanflasche ungefüllt
Schlaucheinheit 4,5 m, mit Verschraubungen
Ergomax-Handgriff
Druckminderer für Sauerstoff & Propan
2 flexible Montageeinsätze (1-2 mm, 2-4 mm) mit Halterung
Stahltragegestell
Gebrauchsanweisung

Bezeichnung	Art.-Nr.	Preis/Stück €
PS 88	959/161	

Hartlötgerät PS 85/1 - Propan/Sauerstoff

Portable hard-soldering equipment for propane/oxygen

passend für 5-Liter-Sauerstoff und 5-kg-Propanflasche (ohne Flaschen)



Hartlötgerät Modell 85 + Kasten P/S

bestehend aus:

Druckminderer für Sauerstoff & Propan
Schlaucheinheit 4,5 m, mit Verschraubungen
Kombigerät Ergomax im Blechkasten
5 Schweißeinsätze P/S (von 0,5-9 mm)
Ergomax-Handgriff
Befestigungs- und Fixiergurte
Stahlgestell

Bezeichnung	Art.-Nr.	Preis/Stück €
PS 85/1	959/162	

Hartlötgerät PS 85/2 - Propan/Sauerstoff

Portable hard-soldering equipment for propane/oxygen

passend für 5-Liter-Sauerstoff und 5-kg-Propanflasche (ohne Flaschen)



Hartlötgerät Modell 85 + 2 Einsätze P/S

bestehend aus:

Druckminderer für Sauerstoff & Propan,
Schlaucheinheit 4,5 m, mit Verschraubungen
Ergomax-Handgriff
2 Rohrschweißsätze (2-4 mm, 4-6 mm)
Befestigungs- und Fixiergurte
Tragegestell

Bezeichnung	Art.-Nr.	Preis/Stück €
PS 85/2	959/163	

Lötrucksack - Propan/Sauerstoff

Portable soldering equipment for propane/oxygen



Montagegerät zum Hartlöten **mit gefüllten Flaschen**

Transportsicher nach DIN EN 962 UVV VGB21, GGVS und TRG 280 - TÜV-geprüft

bestehend aus:

Propanflasche 0,425 kg, Sauerstoffflasche 2 Liter, Konstantregler 1,5 bar, Sauerstoff-Druckminderer, 3 m-Schlauchpaket mit Sicherung, Griffstück KLEIN RISTA, Harlöteinsatz Gr. 3, Gestell, Tragegurt mit Karabiner, Schlauchhalterung

Bezeichnung	Abmessung	Gewicht	Art.-Nr.	Preis/Stück €
Lötrucksack	279 x 177 x 495 mm	12 kg	959/164	

Montagegerät zum Hartlöten Propan/Sauerstoff

Portable soldering equipment for propane/oxygen



Montagegerät zum Hartlöten **mit gefüllten Flaschen**, mit kompletter Garnitur und Zubehör im anmontierten Stahlblechkasten, trag- und fahrbar, Transportsicher nach DIN EN 962 UVV VGB21, GGVS und TRG 280 - TÜV-geprüft

bestehend aus:

Propanflasche 0,425 kg, Sauerstoffflasche 2 Liter, Konstantregler 1,5 bar, Sauerstoff-Druckminderer, 3 m-Schlauchpaket mit Sicherung, Griffstück KLEIN RISTA, Harlöteinsatz Gr. 3, Gestell

Bezeichnung	Abmessung	Gewicht	Art.-Nr.	Preis/Stück €
Hartlötgerät	340 x 125 x 540 mm	12,60 kg	959/165	

Montagegerät zum Hartlöten Propan/Sauerstoff

Portable soldering equipment for propane/oxygen



Montagegerät zum Hartlöten **mit gefüllten Flaschen**, trag- und fahrbar, mit kompletter Garnitur und Zubehör im anmontierten Stahlblechkasten

bestehend aus:

Propanflasche 5 kg, Sauerstoffflasche 5 Liter, Propan-Druckminderer, Sauerstoff-Druckminderer, 5 m Schlauchpaket mit Sicherung, Griffstück KLEIN RISTA, 5 Einsätze Gr. 1-5 / 0,5 - 9 mm, Düsenreinigungsnadeln, Schutzbrille, Gasanzünder, 10-Maul-Geräteschlüssel, Gabelschlüssel, SW 30/32, Gestell

Bezeichnung	Abmessung	Gewicht	Art.-Nr.	Preis/Stück €
Hartlötgerät	540 x 420 x 650 mm	43,0 kg	959/166	

Montagegerät zum Schweißen, Schneiden

Portable soldering/cutting equipment with acetylene/oxygen



Montagegerät zum Schweißen, Schneiden und Hartlöten **mit gefüllten Flaschen**, trag -und fahrbar, mit kompletter Garnitur und Zubehör im anmontierten Stahlblechkasten

bestehend aus:

Acetylenflasche 5 Liter, Sauerstoffflasche 5 Liter, Acetylen-Druckminderer, Sauerstoff-Druckminderer 5 m Schlauchpaket mit Sicherung, Griffstück KLEIN RISTA, 5 Einsätze Gr. 1-5 / 0,5-9 mm, Düsenreinigungsnadeln, Schutzbrille, Gasanzünder, 10-Maul-Geräteschlüssel, Gabelschlüssel SW 30/32, Gestell

Bezeichnung	Abmessung	Gewicht	Art.-Nr.	Preis/Stück €
Schweißgerät	410 x 550 x 650 mm	42,0 kg	959/167	

Montagegerät zum Schweißen, Schneiden

Portable soldering/cutting equipment with acetylene/oxygen



Montagegerät zum Schweißen, Schneiden und Hartlöten **mit gefüllten Flaschen**, trag -und fahrbar, mit kompletter Garnitur und Zubehör im anmontierten Stahlblechkasten

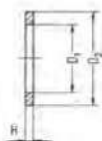
bestehend aus:

Acetylenflasche 20 Liter, Sauerstoffflasche 20 Liter, Acetylen-Druckminderer, Sauerstoff-Druckminderer 10 m Schlauchpaket mit Sicherung, Griffstück KLEIN RISTA, 5 Einsätze Gr. 1-5, 0,5-9 mm, Schneideinsatz 3-50 mm, Düsenreinigungsnadeln, Schutzbrille, Gasanzünder, 10-Maul-Geräteschlüssel, Gabelschlüssel SW 30/32, Gestell

Bezeichnung	Abmessung	Gewicht	Art.-Nr.	Preis/Stück €
Schweißgerät	650 x 500 x 1.010 mm	120,0 kg	959/168	

Fiberdichtungen

Sealing ring, fibre



Material	D1	D2	H	VE	Art.-Nr.	Preis/Stück €
Fiberdichtung Sauerstoff	11,5	20,0	2	100	1150	
Fiberdichtung Sauerstoff	11,5	20,0	3	100	1152	
Fiberdichtung Acetylen	9,0	15,9	2	100	1154	
Fiberdichtung Acetylen	9,0	15,9	2	100	1156	
Fiberdichtung Schutzgas/Argon/Propan	11,5	18	2	100	1158	

Manometer Dichtringe

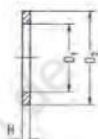
Sealing ring, aluminium, copper



Material	VE	Art.-Nr.	Preis/Stück €
Aluminium-Dichtungen f. Manometer mit 1/4" Anschluss	100	1160	
	ab 1.000 Stück	"	
	ab 3.000 Stück	"	
	ab 5.000 Stück	"	
Kupfer-Dichtungen Manometer	100	1161	

Gummidichtringe für Kombi Anschluss (Propan)

Sealing ring, perbunan



Dichtringe für Flaschenanschluss Kombi und Stutzen für Handanschlüsse



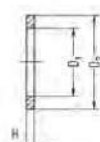
Material	D1	D2	H	VE	Art.-Nr.	Preis/Stück €
Dichtringe aus Perbunan	6,8	19	3	100	1162	

Material	D1	D2	H	VE	Art.-Nr.	Preis/Stück €
FKM / Handanschluss-Stutzen Sauerstoff	11,5	18	3	100	1163	



Dichtringe Teflon

Sealing ring, teflon



Material	D1	D2	H	VE	Art.-Nr.	Preis/Stück €
Teflon Dichtungen	6,8	19	3	100	1165	
Teflon Dichtungen für Argon DIN 477-1	11,5	18	2	100	1166	
Teflon Dichtungen für Sauerstoff DIN 477-1	11,5	20	2	100	1168	



Kupferdichtung für Anschlussbolzen DIN 477-1

Copper -sealing ring



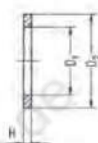
Die HART-PVC Dichtungen für die Anschlussbolzen können sich nach häufigem Wechseln der Flaschen schneller abnutzen. Daher empfehlen wir als Alternative ein Kupferdichtung für die Anschlussbolzen Wasserstoff (Nr.1), Argon/CO² (Nr. 6), Sauerstoff (Nr. 9), Stickstoff (Nr.10), Druckluft (Nr. 13)

Material	Art.-Nr.	Preis/Stück €
Kupfer-Dichtung 18,0 x 2,0 x 11,92 mm für Anschlussbolzen DIN 477-1	1168/01	



Dichtungen aus Hart-PVC

Sealing ring, teflon



Temperaturbereich: -10°C bis max. + 70°C
Betriebsdruck: 0 bis 16 bar, sowie Grobvakuum

Material	D1	D2	H	VE	Art.-Nr.	Preis/Stück €
Hart-PVC-Dichtungen/Argon	11,5	18	3	100	1172	
Hart-PVC-Dichtungen/Argon	11,5	20	3	100	1174	

* für Gewinde G 1/8" bis G 1" auf Anfrage lieferbar.



Fiberdichtungen

Sealing ring, fibre



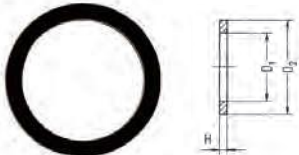
Verschlusskappen
Seite 13.30 - 13.31



Material	D	H	VE	Art.-Nr.	Preis/Stück €
Fiber-Einlegedichtungen für 1/4"	15	1	100	1177	
Fiber-Einlegedichtungen für 3/8"	15	1	100	1178	
Fiber-Einlegedichtungen für 1/2"	19	1	100	1180	
Fiber-Einlegedichtungen für 3/4"	24,5	1	100	1182	
dto. für W 21,8 x 1/14 RH / LH	19,5	1	100	1184	

PVC Dichtringe

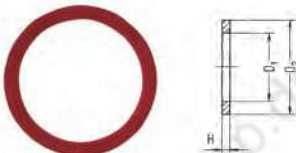
Sealing ring, PVC



Außengewinde	D1	D2	H	VE	Art.-Nr.	Preis/Stück €
G 1/8"	10,0	14	2	100	1188	
G 1/4"	13,2	18	2	100	1190	
G 3/8"	17,0	22	2	100	1192	
G 1/2"	21,0	26	2	100	1194	
G 3/4"	26,0	39	2	100	1196	

Fiberdichtringe

Sealing ring, fibre



Außengewinde	D1	D2	H	VE	Art.-Nr.	Preis/Stück €
G 1/8"	10,0	14	1,5	100	1200	
G 1/4"	13,2	18	1,5	100	1205	
G 3/8"	17,0	22	1,5	100	1207	
G 1/2"	21,0	26	1,5	100	1210	

Alu Dichtringe

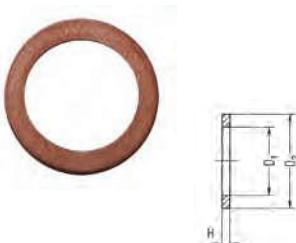
Sealing ring, alu



Außengewinde	D1	D2	H	VE	Art.-Nr.	Preis/Stück €
G 1/8"	10,2	13	1,5	100	1211	
G 1/4"	13,2	18	2,0	100	1212	
G 3/8"	17,0	22	2,0	100	1213	
G 1/2"	21,0	26	2,0	100	1214	
G 3/4"	26,0	33	3,5	100	1215	
G 1"	33,0	39	3,0	100	1216	

Kupfer Dichtungen

Sealing ring, copper



Außengewinde	D1	D2	H	VE	Art.-Nr.	Preis/Stück €
G 1/8"	10,0	14	1,0	100	1218/10	
G 1/4"	13,2	17,9	1,5	100	1218/20	
G 3/8"	17,0	22	1,5	100	1218/30	
G 1/2"	21,0	26	1,5	100	1218/40	
G 3/4"	27,0	32	2,0	100	1218/50	

weitere Abmessungen auf Anfrage lieferbar.

PTFE - Dichtband

Sealing band, teflon



Anwendung: Luft, Stickstoff, Gas bis max. 5 bar, Flüssiggas, Trinkwasser bis max. 16 bar
einsetzbar bis 100 bar (bei 200°C bis max 16 bar)
Temperaturbereich: -240°C bis max. +260°C
Medien: Luft, Wasser, Stickstoff, Gas (max. 5 bar), Propan, Butan, Ammoniak, Wasserstoff, Sauerstoff, Lösungsmittel, Säuren, Laugen, Kraftstoffe, Kältemittel, Dampf
Dichte: ca. 60 g/m²
Stärke: 0,10 mm

Material	Rollenlänge	Breite	VE	Art.-Nr.	Preis/Stück €
Teflon-Dichtungsband fein DVGW	12 m	12 mm	10	1170	